

Exposé

Morelo Palace 88 LK

433.900,- €

MwSt. ausweisbar

Fahrzeug

ZIESENER
— ★ ★ ★ ★ —
FIRST CLASS REISEMOBILE



Technische Daten

Modell-/Baujahr	2025
Anzahl der Achsen	2
Leistung	152 KW / 207 PS
Basisfahrzeug	Iveco Daily
Getriebe	Automatik
Antriebsart	Heckantrieb
Gesamtlänge	899 cm
Gesamtbreite	240 cm
Höhe	358 cm
Aufbauart	Integriert
techn. zul. Gesamtmasse	7490 kg
Kraftstoff	Diesel

- Morelo Palace 88 LK
 - Chassis: Iveco Daily 70C
 - Getriebe: ZF 8-Gang Wandlerautomatik
 - Motor: 152 kW / 207 PS
 - zul. Gesamtgewicht: 7.490 kg
- Chassis-Paket IVECO

- Motorvariante C 21, 152 kW / 207 PS
- ZF 8-Gang Wandlergetriebe
- Lederlenkrad mit Multifunktionstasten
- Elektrische und technische Vorbereitung für Anhängerkupplung
- Differenzialsperre für Hinterachse

Fahrwerk

- Kraftstofftank ca. 200 Liter
- Luftfederung Vorder- und Hinterachse, „Auto-Level“
- Active-Air Fahrwerk
- Leichtmetallfelgen MORELO Vorderachse mit Spurverbreiterung und Stahlfelgen mit Radzierblenden Hinterachse
- Daily 'wide axle' Vorderachse (Spurbreite Vorderachse +200 mm)
- Spurverbreiterung Hinterachse für Stahlfelge
- Hubstützenanlage mit automatischer Nivellierung inkl. Touchdisplay
- Zusatzdämmung im Motorraum und zusätzliche Geräuschisolierung für Radkästen und Seitenwände im Motorbereich

Fahrsicherheitspaket

- Elektrische Feststellbremse
- Notbremsassistent, Abstandsregeltempomat
- Aktiver Spurhalteassistent mit Warntongebener
- Traction PLUS mit Bergabfahrlilfe

COCKPIT

- Digitales Rückspiegelsystem in HD-Auflösung mit HD-Bildschirmen an den A-Säulen auf Fahrer- und Beifahrerseite als Rückspiegel
- inkl. 360° 3D-Bird-Viewsystern mit Bildausgabe über Navigationssystem
- Lenkrad abnehmbar
- Luxus-Fahrerhaus-Schwingsitze luftgefedert, mit Lordosenstütze, Armlehnen und Sitzheizung
- Flächenbündige, isolierverglaste Fahrerhaus-Seitenscheiben, mit elektrischer Betätigung

KABINE

- Dachmarkise elektrisch 6,0 m, mit LED-Beleuchtung, steuerbar mit Fernbedienung
- Midi-Heki-Dachfenster, im Schlafraum
- Safe
- Stauraumbeleuchtung LED
- Beleuchtetes MORELO-Logo an Frontmaske

KÜCHE

- Induktionskochfeld
- Luxus-Geschirrspülmaschine als Auszug unter Kochmulde
- Ventilator-Dachluke Küche

WOHNEN + SCHLAFEN

- Tischsäule höhenverstellbar und Auflagepolster
 - Gurtplätze für 2 Personen an Multifunktionscouch
 - Heckbett mit Mehrzonen-Matratze und „Watergel“-Oberschicht
- #### BAD

- Handtuch-Heizkörper in Chrom anstelle weiß

ELEKTROTECHNIK

- Dach-Klimagerät für Wohnraum
- Solaranlage mit 4 x 140 Watt Maximalleistung
- Elektro-Paket „Energie Lithium-Power“ mit Lithium-Eisenphosphat-Batterie 1 x 340 Ah (Entnahmemenge 100 % = 340 Ah) Kombi-Ladegerät / Wechselrichter 3.000 Watt, bis 120 A Ladeleistung, mit Netzstärkevorwahl / Netzmangelausgleich (Power-Sharing), vollautomatischer Batterieschutz der Spitzenklasse, 10" Premium-Controlpanel
- 1 x Zusätzliche Lithium-Batterie 340 Ah
- Betrieb der optional gewählten Elektrogeräte über den Wechselrichter. Durch die max. Kapazität von 3680 Watt bei 16 Ampere dürfen die Elektrogeräte nur wechselnd und nicht gleichzeitig genutzt werden. MORELO behält sich das Recht vor bei Fehlbedienung, wie beispielsweise bei Parallelbetrieb, Tiefentladung oder Überlastung, die Gewährleistung für alle im Fahrzeug werkseitig verbauten Aufbau-Batterien abzulehnen.

MULTIMEDIA

- 10" Navigationssystem auf Android Basis, Apple CarPlay und Android Auto fähig, Google Play Store, WLAN-, USB- und Bluetooth fähig, Integration des digitalen Fahrzeuges, DAB+ Radio, GPS, Bluetooth-Freisprechanlage mit integriertem Mikrofon, Rückfahrkamera, Radiofernbedienung über Original Lenkrad inkl. Fahrerhaus-Soundsystem mit Subwoofer
- Wohnraum Soundsystem mit sechs zusätzlichen Lautsprechern und 11-Kanal DSP-Verstärker
- Elektrisch absenkbarer 39" TV im Dinettenoberschrank (Beifahrerseite) mit Gläsern und 27" TV im Schlafrum
- 5G-WLAN-Router mit Dual SIM (VPN-fähig, Starlink kompatibel, inkl. Ortungsfunktion)

Versorgung

- Zentrale Filtereinheit zur Reinigung und Entkalkung der Frischwasserversorgung
- Außendusche fahrerseitig vor Hinterachse
- Drucksensoren zur präzisen Fullstandmessung von Frisch- und Abwassertank
- Gasaußenanschluss auf Beifahrerseite in Außenwand
- Gastank 120 Liter, mit Fern-Befüllung
- Umpumpfunktion von Abwasser- in Fäkalientank

AMBIENTE + DEKO

- Polsterung Leder
- Raffstores in Wohn- und Schlafrum
- Wohnraumteppich in Velours Coco 865 graubraun
- Möbeldekor: Life
- Tisch: Viva
- Küchenplatte: Mineralstoff Creme

- Polster: steingrau
- Gardinen: 230
- Fussboden: Dark Grey
- Teppich: coco graubraun
- LM Felgen: Graphite

Finanzierung und Anzahlungnahme möglich

Irrtümer und Änderungen unter Vorbehalt - Zwischenverkauf möglich

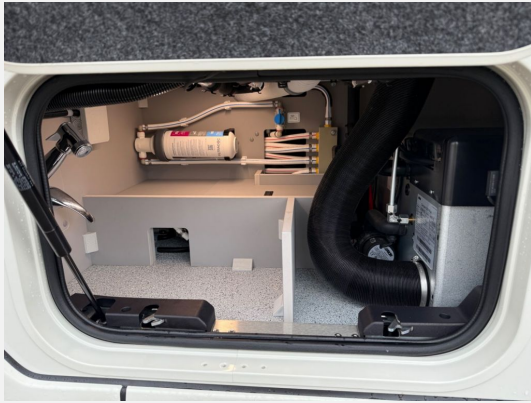
Trotz aller Mühe und Sorgfalt, sind Fehler in dieser spezifischen Fahrzeugbeschreibung nicht ausgeschlossen. Die Beschreibung dient lediglich der allgemeinen Identifizierung des Wagens und stellt keinen Vertragsbestandteil im rechtlichen Sinne dar. Ausschlaggebend sind einzig und allein die Vereinbarungen im Kaufvertrag.

Ausstattung

Bilder











Verkäufer

Ziesener First Class Reisemobile GmbH
Herr Jörg Ziesener
Am Stadion 7
31008 Elze/Leine

☎ 05068 921 96

FAX 05068 921 986

✉ info@ziesener.de