

Exposé

LMC Musica 520 E MusicaPaket I 2.000 kg Chassis

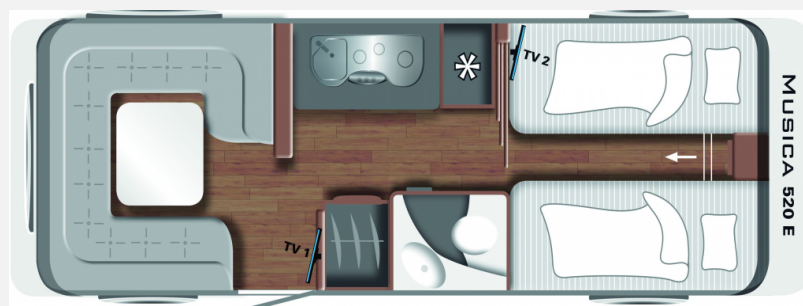
36.500,- €

MwSt. ausweisbar

Fahrzeug



Grundriss



Technische Daten

Modell-/Baujahr	2023, 2023
Anzahl der Achsen	1
Anzahl Schlafplätze	4
Gesamtlänge	812 cm
Gesamtbreite	232 cm
Höhe	257 cm
Innenhöhe	195 cm
Umlaufmaß	1084 cm
Aufbaulänge	694 cm
Masse in fahrber. Zustand	1489 kg
techn. zul. Gesamtmasse	1800 kg
Zuladung	511 kg
Auflastung	2000 kg
Infrastruktur	Küche WC
Liegeflächen	Bug (2x 200x88) Heck (201-151x191-126)
Heizung	Truma 3004S
Kühlschrankvolumen	142 l
Wasservorrat	44 l
Abwassertankvolumen	25 l
Batterie	95 Ah
Polster	Graphit
Steckdosen 230V	4
Steckdosen USB	2
Farbe	weiß
	Rundsitzgruppe
	Einzelbett, Doppelbett längs

Beschreibung

Änderungen, Irrtümer und Zwischenverkauf sind vorbehalten

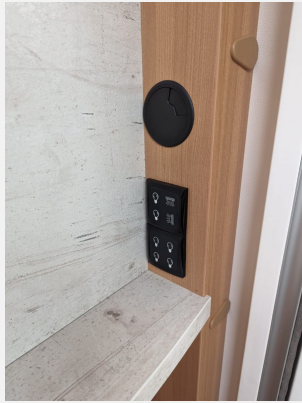
Ausstattung

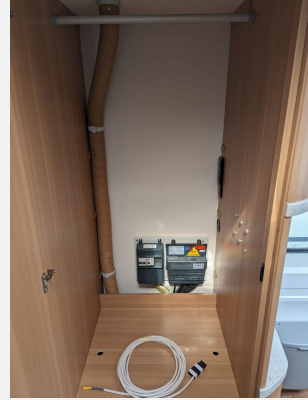
- Pakete (Musica Paket)
- Kurbelstützen Schwerlast, Deichselabdeckung, Premium-Chassis, Schräglenkerachse, Stoßdämpfer, Automatische Bremsnachstellung
- Zul. Gesamtgewicht 2.000 kg bei 2.000 kg Chassis inkl. Alufelgen
- Ausstellfenster (Küche), Automotive Heckleuchte, Seitenwände Hammerschlagblech, GFK-Bug, -Dach und -Heck, Dritte Bremsleuchte, Dachhaube Klarglas 400 x 400 mm (Küche, Schlafen), Serviceklappe 1.000 x 420 mm vorne rechts (grundrissabhängig), Dachhaube 280 x 280 mm (Waschraum), Eingangstür einteilig inkl. Abfalleimer, Ausstellfenster Heck 1.450 x 520 mm (grundrissabhängig), Reserveradhalterung im Flaschenkasten, Automotives, dreiteiliges Bugteil aus ABS-Kunststoff, Ausstellfenster mit Kombi-Rollo, Flaschenkastendeckel mit Gasdruckdämpfer
- Polster Musica Graphit, Winterrückenbelüftung, Kaltschaummatratze in Einzel- und Doppelbetten, Gasdruckaufsteller bei Festbetten, Ablageschrank Bad, Handtuchhaken, Spiegel, Rollbett (grundrissabhängig), Garderobenspannteil, Klappbare Polster, Softclose Hängeschrankklappen, Waschraumtür mit Haushaltsgarnitur, Innenwände Heck im Möbeldekor, Hängeschrankklappen rundumlaufend, Einsäulenfußtisch für Rundsitze Gruppe (grundrissabhängig)
- Frischwassertank 44 l, Waschbecken, Zentrale Abwasserführung, Banktoilette mit elektrischer Spülung (grundrissabhängig), Wasserhygiene Silver Pearls
- Rauchmelder, Einspeisesteckdose CEE 230 V, Wohnraumbeleuchtung LED, Lesespots in Sitzgruppe und Bett, Indirekte Beleuchtung, Vorzeltleuchte LED, Schalter/Steckdosen (8 Stück) (grundrissabhängig), Umformer 400 W mit 12 V Beleuchtung, Elektroversorgung 230 V mit FI-Schalter, Beleuchtung Schlafraum, Umluft- und Kabelabdeckungen in Bettstauräumen, Jägersystem 13-polig, USB-Steckdosen (2 Stück)
- Heizung Umluft 3004 S (grundrissabhängig), Umluftanlage 230 V
- 12-Jahre Aufbau-Dichtheitsgarantie, GFK-Unterboden, Unterboden aus XPS-Schaum und PU-Leisten, Hochleistungs-Isolierkern (Unterboden)
- Kühlschrank 142 l (grundrissabhängig), Dreiflammenkocher mit integrierter Spüle, Schubladen mit Besteck-einsatz, Schubladen mit Selbsteinzug und Softclose, Spüle mit Glasabdeckung, Apothekerauszug (grundrissabhängig), Seitlicher Spritzschutz (grundrissabhängig), Arbeitsplattenverlängerung (grundrissabhängig), Kühlschrank 89 l (grundrissabhängig), Großraumschubladen
- Nichtraucherfahrzeug

Bilder



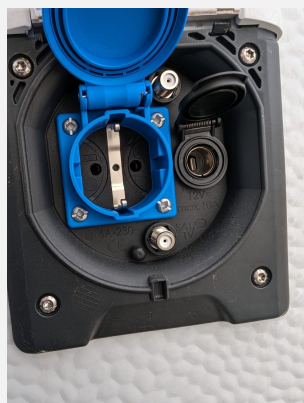












Verkäufer

Jimbu
Team Verkauf
Bertha Benz Strasse
75438 Knittlingen

☎ 07043 95 483-0

✉ fahrzeugmarkt@jimbu.de