

Exposé

Tabbert Senara 460 E 2,3 mit Mover

24.650,- €

MwSt. ausweisbar

Fahrzeug



Grundriss



Technische Daten

Modell-/Baujahr	2024
Anzahl Schlafplätze	2
Gesamtlänge	697 cm
Gesamtbreite	232 cm
Höhe	260 cm
Innenhöhe	196 cm
Umlaufmaß	945 cm
Aufbaulänge	579 cm
techn. zul. Gesamtmasse	1500 kg
Liegeflächen	Bug (204x87; 192 x 87) Heck (198x134/110)
Kühlschrankvolumen	98 l
Wasservorrat	45 l
Steckdosen 230V	5
Steckdosen USB	3
Vorbesitzer	1

Beschreibung

Sonderausstattung:

- Tageszulassung,
- HEKI Dachhaube 70x50cm
- Insektenschutztür,
- Licht-Paket,
- Aufl. 1.500 kg,
- 230V Steckdose zur Stromabnahme außen inkl. Antennenanschluss
- Bettenweiterung zur Liegewiese,
- Luxus-Bettumbau,
- Truma Mover smart M mit Lithium Batterie
- Brief/ Frachtkosten inkl.

Unser Verkaufsteam berät Sie sehr gerne

Tel.: 02161 / 3006 10 Herr Lubowitzki

Tel.: 02161 / 3006 22 Herr Camps

Tel.: 02161 / 3006 63 Herr Greven

Inzahlungnahme Ihres Gebrauchten und Finanzierung möglich.

Irrtümer und Zwischenverkauf vorbehalten.

Die Fahrzeugbeschreibung dient lediglich der allgemeinen Identifizierung des Fahrzeuges und stellt keine Gewährleistung im kaufrechtlichen Sinne dar. Ausschlaggebend sind die Vereinbarungen in der Auftragsbestätigung oder im Kaufvertrag. Öffnungszeiten: (Mo.-Fr. von 09.00-18.00 Uhr)

(Sa. von 09.00-15.00 Uhr)

(So. von 11.00-15.00 Uhr kein Verkauf, keine Beratung)

Irrtümer und Änderungen vorbehalten

Ausstattung

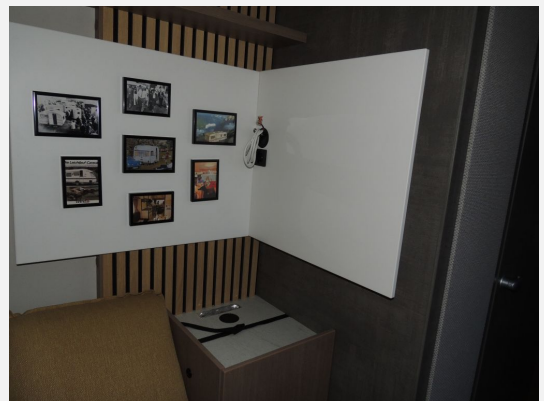
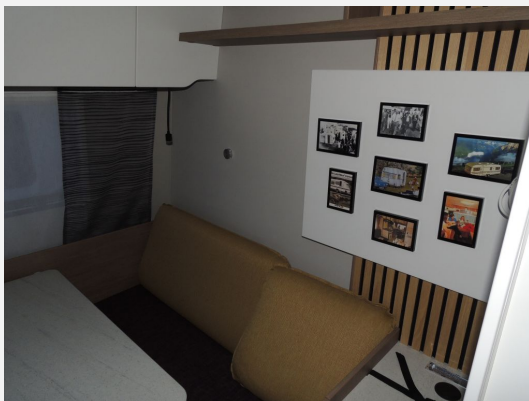
- Bedienanleitung (deutsch)
- Dichtigkeitsgarantie 10 Jahre, MediKit Gutschein, Seifen- und Spülmittelspender
- Ein-Schlüssel-Schließanlage, Eintrittsstufe mit TABBERT Schriftzug integriert, isoliert, Aufbau für TABBERT TREND
- TABBERT ServiceBox, Serviceklappe 34,9 x 29,6 cm, Bug links, Garagentür 80 x 80 cm, links, Garagentür 80 x 80 cm, rechts, Gaskasten mit Außenklappe und Metallboden
- Kombi-Rollos an den Fenstern, inkl. Verdunklung und Insektenschutz, Ausstellfenster getönt und wärmedämmend, mit Sicherheitsverschluss verriegelbar, Dachhaube (Hebe-Kipp) 40 x 40 cm klar, mit Insektenschutz und Verdunklung (Bug), Dachhaube 28 x 28 cm, mit Insektenschutz (Toilettenraum), Dachhaube (Hebe-Kipp) 40 x 40 cm klar, mit Insektenschutz und Verdunklung (Heck)
- GFK-Dach mit reduzierter Hagelempfindlichkeit in Cool Grey, Hammerschlagblech, Cool Grey
- TABBERT Heckleuchte, Vorzeltleuchte in LED-Technik
- Schränke und Staukästen hinterlüftet, Vinyl-Bodenbelag, Hochwertige Metallgriffe in Chrom, Möbeldekor: Provence
- Safety-Locks Verriegelung, im Küchendeckenschrank, Moderne Flächenvorhänge, Textiler Raumtrenner, Festbetten mit 5-Zonen-Komfortschaummatratze, Polsterauswahl: SILKY LEAF, Akustikwand TV-Bereich, Großer Stauraum unter Hochbett
- Automatische Energiewahl für Kühlschrank (AES), Kassetten-Toilette DOMETIC drehbar, Oberschrank mit Spiegel und Ablageflächen, im Bad, Kühlschrank 98 Liter, Abdichtung Toilettenschacht, Kocher-Spülen-Kombination inkl. 2-Flammen-Kocher mit elektrischer Brennerzündung und geteilter Glasabdeckung

- Gasanlage 30 mbar, Gasschlauch Ausführung D/AT/ES/FI/BE/IT/NL/DK, Gasregler Ausführung D/AT/ES/FI/BE/IT/NL/DK, Rauchmelder, Umluftanlage 12 V, Heizung TRUMA VarioHeat, Warmwasserversorgung mit Einhebel-Mischbatterie, Wasserleitungen mit Umluftschlauch verlegt, Wasserfiltersystem „bluwater“, TRUMA Therme mit Anschluss für Küche und T-Raum (nur 230 V Betrieb), Frischwassertank 45 Liter, Festeinbau – von außen und innen befüllbar und Reinigungsöffnung
- Elektro-Kupplungsstecker zum Zugfahrzeug, Jäger 13-polig, Optimale Spannungsversorgung, 230 V SCHUKO-Steckdosen Variante „D/AT/ES/FI/BE/IT/NL/DK/SE“, 12 V Beleuchtung, Licht im Kleiderschrank, TV-Vorbereitung mit Antennen-Anschluss, Dachverstärkung für Automatikantenne und SAT-Kabel verlegt, Umformer/Schaltnetzteil 350 Watt, Halogen und LED-Einbauspots
- Breitspur-Sicherheitsfahrwerk mit Achsstoßdämpfer, AL-KO Leichtlaufchassis, vollverzinkt, Stabilisator-Sicherheits-Kupplung, AL-KO AAA Premium Brake, Komfortable Rangiergriffe, Monoachser, Auflastung auf 1.500 kg*** (1.500 kg-Fahrwerk), 14" Bereifung, Stahlfelgen, Standfixierung mit Kurbelstützen

Irrtümer und Änderungen vorbehalten

Bilder







Verkäufer

Camping Krings GmbH & Co. KG
Herr Markus Lubowitzki
Monschauer Str. 10-32
41068 Mönchengladbach

☎ 02161/300610

FAX 02161/300631

✉ verkauf3@camping-krings.de