

## Hobby MAXIA VAN 680 ET

**68.900,- €**

MwSt. ausweisbar



## Technische Daten

<b>Modell-/Baujahr</b>	2023
<b>Anzahl der Achsen</b>	2
<b>Leistung</b>	130 KW / 177 PS
<b>km Stand</b>	5 km
<b>Umweltplakette</b>	grün
<b>Schadstoffklasse/-norm</b>	Euro 6d-final
<b>Basisfahrzeug</b>	VW Crafter
<b>Getriebe</b>	Automatik
<b>Anzahl Schlafplätze</b>	2
<b>Gesamtlänge</b>	684 cm
<b>Gesamtbreite</b>	204 cm
<b>Höhe</b>	286 cm
<b>Aufbauart</b>	Campervan
<b>techn. zul. Gesamtmasse</b>	3880 kg
<b>Infrastruktur</b>	Küche WC
<b>Liegeflächen</b>	Heck (200x172)
<b>Sitze mit Gurt</b>	4
<b>Anhängerlast (gebremst)</b>	2500 kg
<b>Anhängerlast (ungebremst)</b>	750 kg
<b>Kraftstoff</b>	Diesel
<b>Heizung</b>	Truma Combi 6
<b>Kühlschrankvolumen</b>	90 l
<b>Batterie</b>	95 Ah
<b>Steckdosen 230V</b>	2
<b>Steckdosen 12V</b>	1
<b>Steckdosen USB</b>	2
<b>Führerscheinklasse</b>	C1
<b>Farbe</b>	weiß
	Seitensitzgruppe
	Doppelbett längs

Herzlich Willkommen im Autohof Kosmalla in Leipzig. Sie erreichen uns aktuell auf der Messe Düsseldorf unter 01723636346

Wir haben den Rotstift angesetzt und bieten wir Ihnen einen sensationellen Aktionspreis:

### **Hobby Maxia Van 680 NEUFAHRZEUG SONDERPREIS**

**VW Crafter** 2,0 | TDI, Trendline BMT, Euro 6 D Final, 1968 ccm, 177 PS mit Start-/Stopp-Technologie, 8- Gang-Automatikgetriebe

#### **Sonderausstattung:**

- Zulassung 4 Personen
- Außensteckdose 12 V / 230 V, inkl. Sat- / TV-Anschluss
- Anbaumarkise Thule Omnistor in schwarz, Breite 3,50 m

Endlich ist er da. Einfach einsteigen und losfahren. Mit einem Hobby Kastenwagen ist das kein Problem, denn alle Modelle sind serienmäßig mit einer hochwertigen Vollausrüstung versehen, in der die wichtigsten Ausstattungskomponenten bereits im Grundpreis enthalten sind. Genießen Sie ihr neues Wohnmobil – ohne teure Extras, Zusatzpakete oder versteckte Kosten.

#### **Serienausstattung:**

- VW Crafter 2,0 | TDI, Trendline BMT, Euro 6 D Final, 1968 ccm, 177 PS mit Start-/Stopp-Technologie, 8- Gang-Automatikgetriebe
- Höchstzulässiges Gesamtgewicht 3.880kg
- VW Fahrassistentpaket, sowie Licht- und Sichtpaket
- Rahmenfenster
- Doppelter Innenboden
- Dämmung, hergestellt aus recycelten Fasern
- Ambientebeleuchtung mit Wohlfühlfaktor
- Atmungsaktive und schallabsorbierende Verkleidung
- 90 Liter Kompressorkühlschrank mit Doppelanschlag und Gefrierfach
- Gasherd und Spülbecken aus robustem Edelstahl
- Lattenrostsystem Goodside, klappbar
- Hochwertige Kaltschaummatrassen, Gesamtmaß 2.000 x 1.720 mm
- Kompaktwaschraum mit integrierter Dusche
- Leistungsstarke Heizung Truma Combi 6
- Gasflaschenauszug für 2 x 11 kg Flaschen
- u.v.m.

Wir beraten Sie gerne. Vereinbaren Sie mit einem Besichtigungstermin 0341-415368-17 oder [info@autohof-kosmalla.de](mailto:info@autohof-kosmalla.de).

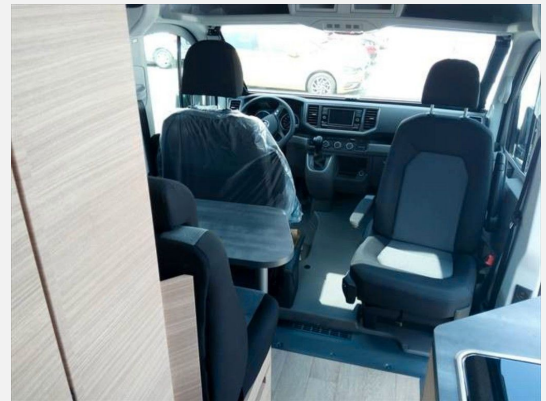
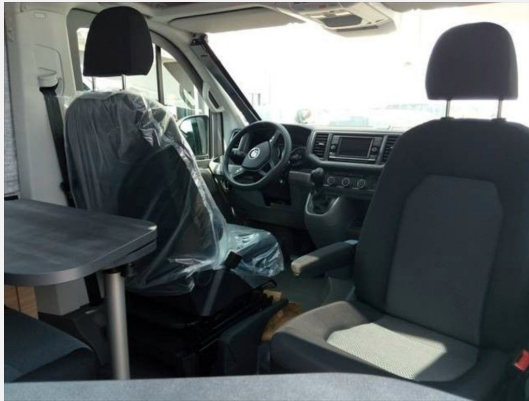
- HOBBY CONNECT, Steuerung für Bordtechnik über Hobby-Bedienpanel und Bluetooth per App
- Lackierung Weiß
- Lichtschalter im Schlafbereich, Einzelbetten
- Kleiderschrank, Hängeschränke mit viel Stauraum
- Zulassung für 4 Personen, Auflastung auf 3.850 kg, ohne technische Änderung
- Kompaktwaschraum mit integrierter Dusche, Dreitoilette THETFORD
- Rahmenfenster, ausstellbar, doppelt verglast und getönt, Kombikassetten mit Verdunkelungs- und Insektenschutzplissee, für alle Fenster
- Heizung TRUMA Combi 6 inkl. 10-Liter-Warmwasseraufbereitung und Frostwächterventil, LCD-Bedienpanel TRUMA Combi CP Plus, Warmwasserversorgung in Küche und Bad

- Fahrer- und Beifahrersitz mit Armlehnen „Captain´s Chair“, dreh- und höhenverstellbar, Cupholder, Verbundglas-Frontscheibe in Wärmeschutzverglasung, Verdunkelungssystem REMIS für Front- und Seitenscheiben im Fahrerhaus
- Lesespots im Schlafbereich, Ambientebeleuchtung, Ausführung modellabhängig, Lesespot in Sitzgruppe, Deckenleuchte im Wohnbereich, Arbeitsflächenbeleuchtung in der Küche
- Außensteckdose 12 V / 230 V, inkl. SAT- / TV-Anschluss, Abwassertank, 90 Liter, beheizt, Frischwassertank, 10 / 100 Liter, frostgeschützt, Gasregler mit Überdrucksicherung (DIN EN 12 864) und Schlauchleitung, Stromversorgung, 12 V / 230 V, Vorbereitung für Solaranlage, Bordbatterie AGM, 12 V / 95 Ah
- ABS Antiblockiersystem, Außenspiegel, elektrisch verstell-, beheiz- und anklappbar, Fahrerassistenz-Paket 2 (inkl. automatischer Distanzregelung ACC bis 160 km/h mit Geschwindigkeitsbegrenzer, Multifunktions-Lenkrad (3 Speichen), Multifunktionsanzeige "Plus", Müdigkeitserkennung, Spurhalteassistent "Lane Assist" und Umfeldbeobachtungssys, Elektronisches Stabilisierungsprogramm und ABS, Berganfahrassistent mit Bergabfahrhilfe, Fahrer- und Beifahrerairbag, Fensterheber, elektrisch, Tempomat, Zentralverriegelung mit Fernbedienung, Wegfahrsperr, elektronisch, Dieseltank, 75 Liter, Licht-und-Sicht-Paket (inkl. Fernlichtregulierung "Light Assist", Scheibenwischer-Intervallschaltung mit Licht- und Regensensor, Tagfahrlicht mit Fahrlichtschaltung (automatisch), "Leaving home"-Funktion und manueller "Coming home"-Funktion), Radioantenne im Dachbereich (DAB), Reifendruckkontrollsystem, Automatikgetriebe, 8-Gang
- ABS, Zentralverriegelung, Servolenkung, Lederlenkrad
- Markise, Heckgarage, getönte Scheiben, Anbaumarkise THULE OMNISTOR in Schwarz, Breite 350 cm, Schiebetür mit Fenster und Ablagefächern, Staufach im Boden, Gasflaschenauszug, passend für 2 x 11-kg-Flaschen, Wasserablauf über Schiebetür mit LED-Einstiegsleuchte, Einstiegsstufe, elektrisch ausfahrbar, Breite 550 mm, Insektenschutzplissee für Schiebetür
- Klimaautomatik, Gasheizung
- Kühlschrank DOMETIC, 90 Liter, mit Doppelschlag, Kompressortechnik, Kocher-Spüle-Kombination aus Edelstahl mit 2-Flammkocher, elektrischer Zündung, versenkbarer Armatur und zweiteiliger Glasabdeckung, Schubladen in Komfortgröße mit Vollauszug, Besteckeinsatz, Küchensteckdose
- Dusche separat
- Notrufsystem eCall für "Composition Audio", vorbereitet für WeConnect, Radio VW "Composition Colour" mit TFT-Display, 4 Lautsprechern, 2 USB-Schnittstellen (Typ C), Handschuhfach mit abschließbarer Klappe, Car-Net App-Connect und Mobiltelefon-Schnittstelle, Rückfahrkamera "Rear View"

## Bilder







**Verkäufer**

Autohof Kosmalla  
Herr Michael Bauer  
Gießerstraße 44  
04229 Leipzig

☎ 0341 41536817

✉ [m.bauer@autohof-kosmalla.de](mailto:m.bauer@autohof-kosmalla.de)