

Exposé

Weinsberg CaraHome 550 MG !! Sie sparen 13.527,- !!

64.890,- €

MwSt. ausweisbar

Fahrzeug



Grundriss



Technische Daten

Modell-/Baujahr	2024
Leistung	103 KW / 140 PS
Umweltplakette	grün
Basisfahrzeug	Fiat Ducato
Motordetails	2,2 Liter
Getriebe	Schaltgetriebe
Antriebsart	Frontantrieb
Anzahl Schlafplätze	4
Gesamtlänge	597 cm
Gesamtbreite	230 cm
Höhe	320 cm
Innenhöhe	200 cm
Aufbauart	Alkoven
Masse in fahrber. Zustand	2839 kg
techn. zul. Gesamtmasse	3500 kg
Zuladung	661 kg
Infrastruktur	WC
Liegeflächen	alcoven.bed (210x140)
Sitze mit Gurt	4
Radstand	345 cm
Anhängerlast (gebremst)	2000 kg
Kraftstoff	Diesel
Kühlschranksvolumen	98 l
Wasservorrat	124 l
Abwassertankvolumen	101 l
Batterie	75 Ah
Polster	Dusk
Steckdosen USB	1
Farbe	grau
	Doppel-/franz. Bett, Alkovenbett

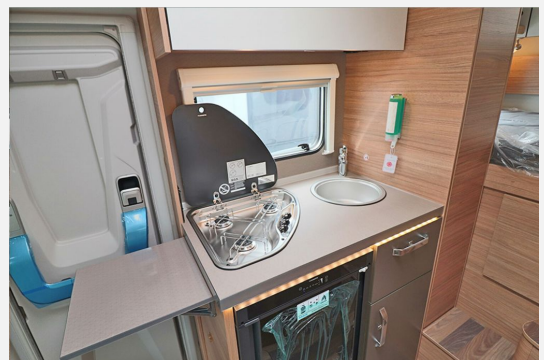
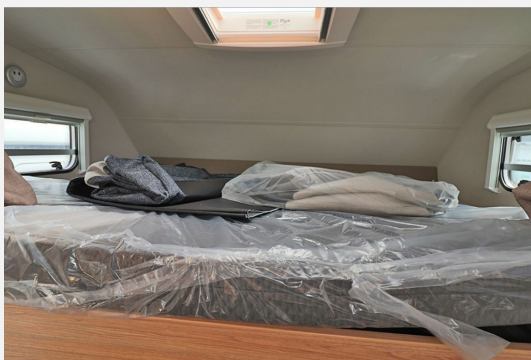
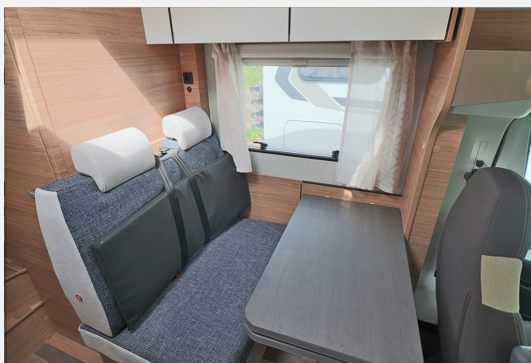
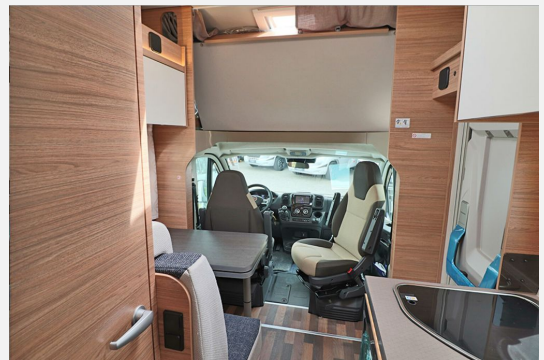
Beschreibung

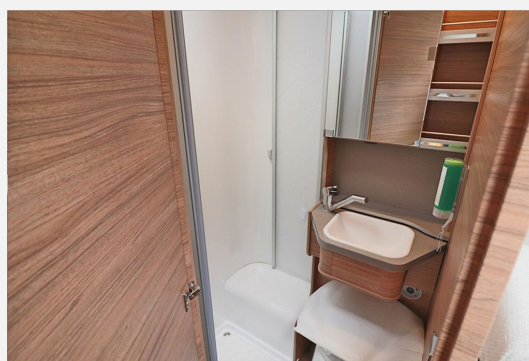
- Einstiegstufe elektrisch
- Alkovenfenster, links
- Ausstellfenster 70 x 40 cm (Heck links)
- Aufbaufarbe Alu-Glattblech, weiß
- Lenkrad und Schaltknauf in Lederausführung
- Chassis in Lackierung: Lanzarote Grey
- Zusätzlicher Fahrzeugschlüssel mit Fernbedienung
- FIAT Paket - WEINSBERG CaraHome (16" Bereifung, Sitzkasten-Verkleidungen Fahrerhaussitze, Original FIAT Captainchair-Sitze mit Armlehnen und Passform-Sitzbezüge für Fahrer-/Beifahrersitz im WEINSBERG Wohnwelt-Design, Höhenverstellung Beifahrersitz, Lenkrad mit Bedienelementen für Radio , Außenspiegel elektrisch einstell- und beheizbar)
- Styling-Paket I (Leichtmetallfelgen für Serienbereifung, Chassis in Lackierung: Lanzarote Grey)
- Arktis-Paket (Allwetterbereifung, Beheizte Windschutzscheibe, Traktionshilfe "Traction Plus", inkl. Bergabfahrhilfe, 230 V Steckdose im Fahrerhaus)
- VERMIETER-Paket ? Basic WEINSBERG Fahrradträger für 4 Räder, Heck: THULE ELITE G2 Garagentür 62,5 x 110 cm, links Zusätzliche Zurrstreifen, in der Garage oben (2 Stück) Bezug ?Turin? für Piloten-Komfortsitze PIONEER Media-Center 6,8" (SPH/DA160DAB) TRUMA MonoControl CS (inkl. Gasfilter) Markise 355 x 250 cm, weiß Sturmleine für Markise im {MARKE} Design Zusätzliche Bezugsstoffgarnitur für Wohnraumpolster Möbelverriegelungen in Metall
- WEINSBERG Smart-Paket I (Seifen- und Spülmittelspender, Wasserfiltersystem "bluuwater", MediKit Gutscheine, Radiovorbereitung inkl. 2 Lautsprecher, Dachhaube (Hebe-Kipp) 70 x 50 cm, mit Insektenschutz und Verdunklung (Mitte), Frontstoßfänger in Wagenfarbe lackiert, Isolierhaube Abwassertank, beheizbar, 230 V SCHUKO-Steckdose, zusätzlich (Garage), Insektenschutztür, TRUMA iNet X Master)
- USB-Steckdose (1 Stück), im Heck
- Aufklappbare Arbeitsplattenverlängerung an der Küche
- Alkovenheizung
- Front- und Seitenscheibenverdunklung
- Alkovenbett klappbar
- Stimmungsvolle Ambientebeleuchtung
- ISOFIX-System (2 Kindersitze)
- Polster: DUSK
- Anzahl der zugelassenen Sitzplätze: 4
- Fahrzeug erhält eine Tageszulassung

Ausstattung

- Lederlenkrad, ABS, ESP, Rußpartikelfilter, Servolenkung, Tempomat
- Fahrradträger für 2 Räder, Markise
- Radio/Tuner, DAB Radio
- Radio DAB, WC, Fahrradträger

Bilder





Verkäufer

Burmeister Caravan-Center Bodensee GmbH
Verkaufsteam
Holderweg 2
78351 Bodman-Ludwigshafen

☎ 07773 93290901

FAX 07773 5907

✉ fahrzeuganfragen@caravan-center.de