

Exposé

## Carthago S-PLUS I 61 XL LE

**234.900,- €**

MwSt. ausweisbar

Fahrzeug



Technische Daten

<b>Modell-/Baujahr</b>	2023
<b>Leistung</b>	152 KW / 207 PS
<b>Basisfahrzeug</b>	Iveco Daily 67 C 18 Euro VI E
<b>Motordetails</b>	Anzahl Zylinder: 4 Hubraum: 3000 Kraftstoff: Diesel
<b>Anzahl Schlafplätze</b>	4
<b>Gesamtlänge</b>	860 cm
<b>Gesamtbreite</b>	227 cm
<b>Höhe</b>	329 cm
<b>Aufbauart</b>	Integriert
<b>Masse in fahrber. Zustand</b>	4505 kg
<b>techn. zul. Gesamtmasse</b>	6700 kg
<b>Zuladung</b>	2105 kg
<b>Sitze mit Gurt</b>	4
<b>Radstand</b>	475 cm
<b>Anhängerlast (gebremst)</b>	3500 kg
<b>Kraftstoff</b>	Diesel
<b>Polster</b>	Leder Sand
	TÜV neu
	Einzelbett

**Standort: 85254 Sulzemoos**  
**S-PLUS I 61 XL LE**

- Super-Paket
- + Chassis-Optionen:
- + Klimaautomatik Fahrerhaus
- + ESP mit Traction Control und Bergabfahrhilfe
- + Lederlenkrad mit Option Multifunktionstasten
- + (bei Schaltgetriebe inkl. Leder-Schalthebel)
- + Elektrische Feststellbremse
- + Armaturenbrettveredelung mit Applikationen in Chrom
- + Fahrerhauskomfortsitze mit Neigungsverstellung (vorn)
- + Kurbel-Heckstützen zur Wankstabilisierung im Stand
- + Aufbau-Optionen
- + Busspiegel <sup>3</sup>Carthago best view mit Einstiegsbeleuchtung,
- + elektrisch verstell- und beheizbar
- + XL-Aufbautür <sup>3</sup>Safetylux mit (Breite 63 cm) mit Sicherheitsdoppelverriegelung
- + und <sup>3</sup>coming home
- + Rollergaragen-Upgrade mit Nadelfilz, Gepäcknetzen, Befestigungssystem
- + SOG-Toilettenentlüftung über Dachkamin
- + Alde Wärmetauscher (Nutzung Motorwärme)
- + Truma DuoControl CS
- + Design-Barschrank mit Gläserhalter und Glas-Set über Küche
- + Carthago 3er Schiffsuhrenset Nautic in der Hubbettunterseite integriert
- + Toilette Thetford C260 mit Keramikeinsatz
- + USB-Steckdose im Dachstauschrank über Heckbett
- + Vorbereitung Solaranlage
- + Vorbereitung Sat-Anlage
- + Vorbereitung Rückfahrkamera (Einzellinse)
- + Radio / Moniceiver Pioneer 6,8 inkl. DAB+, Radioverb., Dachantenne
- + Lautsprecher (4 x)
- + Rückfahrkamerasystem mit Einzellinse, inkl. 7 Farbmonitor
- + seitlich im Armaturenbrett
- Aufpreis: Mediacenter Pioneer 9 inkl. Navi. Reisemobil-Routenführung. DAB+
- Aufpreis: Rückfahrkamera mit Doppellinse anstelle Einzellinse
- Fahrerassistenz-Paket Iveco
- + Notbremsassistent mit City Brake
- + Abstandsregeltempomat (ACC) mit Satufunktion
- + Automatische Fernlichtaktivierung
- + Aktiver Spurhalteassistent mit Warnton
- + Reifendruckkontrollsystem
- + Regensensor mit automatischem Abblendlicht
- + Seitenwindassistent inkl. ESP
- Paket Aufbautür Luxus
- + elektrische Zuziehhilfe zum leisen Schließen
- + Zusätzliche LED-Beleuchtung im Türfenster für Funktion coming & leaving home
- + Schlüsselloses Zugangssystem via RFID-Chip
- + Elektrische Türöffnungsunterstützung von innen und außen
- SAT- und TV-Paket 40
- + elektrischer Auszug für LED-Flachbildschirm 40
- + LED-Flachbildschirm 40
- + SAT-Anlage Teleco Flatsat Classic 85 mit CI-Slot
- Aufpreis: SAT-Anlage Teleco Flatsat Classic 85 mit Skew / TWIN LNB für 2ten TV
- TV-Paket Schlafraum
- + TV-Schrank im Schlafraum mit spezial TV-Auszugssystem
- + LED-Flachbildschirm 24 TV im Schlafraum
- Klima-Summer-Paket

- + Dachklimaanlage Truma Aventa comfort
- + Elektrische Dachmarkise (230 V) Kassette Alu, Tuch grau, Länge: 6,0 m
- Motor Iveco 21: 207 PS / 152 kW. Euro VI E. inkl. 8-Gang Wandlerautomatik
- Iveco Daily 6.7 t: Basisfahrzeug-Komfort-Paket
- + Spurverbreiterung Vorderachse
- + Spezial-Komfort-Stoßdämpfer Vorder- und Hinterachse
- + Vollluftfederung Hinterachse
- + Alufelgen Vorderachse
- Differenzialsperre Hinterachse
- Anhängerkupplung (Anhängelast max. 3.260 kg bei Iveco Daily 5.6 t)
- Einstiegsstufe Fahrerhaustüreinstieg elektrisch ein- und ausfahrbar
- Außenfarbkonzept SILVERLINE
- LED-Lichtband an Dachmarkise
- Steckdosenpaket mit Zusatzsteckdosen (3 x 230 V. 2 x USB)
- Gasfesttank. mit Eis-Ex-Reglerbeheizung. 60 l Inhalt
- Keramik-Festtanktoilette: Fassungsvermögen 120 l
- Spülvorrichtung Fäkalntank mit Grauwasser durch Umpumpen
- Aluriffelblechboden für Rollergarage
- Tec-Tower Kühlschrankskombination 153 l mit sep. Gasbackofen
- Kaffeekapselmaschine mit Anschluss-Set inkl. Kapselhalter und Tassen-Set
- Teppichboden für Wohnraum
- Teppichboden für Fahrerhausbereich
- Leder Sand
- Schlafwelt & Deko-Set: Dekokissen. Wohndecke. Spannbettlaken-Set
- Vollbetankung
- Fracht
- Zusatzsteckdose 12V in der Sitzbank L-Wohnsitzgruppe

#### **Irrtümer und Zwischenverkauf vorbehalten**

Gerne nehmen wir Ihr Fahrzeug in Zahlung und erstellen Ihnen ein entsprechendes Angebot.  
Finanzierung möglich.

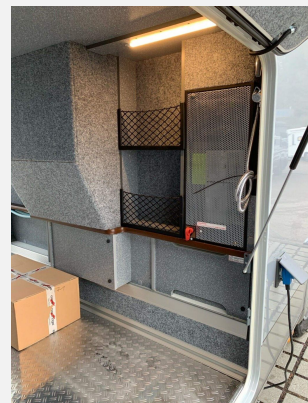
Irrtümer und Änderungen vorbehalten

#### **Ausstattung**

- Doppelboden, Heckgarage
- Irrtümer und Änderungen vorbehalten

#### **Bilder**





**Verkäufer**

Wohnwagencenter Hofstetter GmbH  
Herr Frank Eckardt  
Ohmstraße 8  
85254 Sulzemoos

☎ 08135 - 937541

FAX 08135 - 937537

✉ [Frank.Eckardt@wohnwagencenter-hofstetter.de](mailto:Frank.Eckardt@wohnwagencenter-hofstetter.de)