



Exposé

Weinsberg CaraCompact 600 MEG EDITION [PEPPER]
Trittstufe, Duo Control

64.999,- €

MwSt. ausweisbar

Fahrzeug



Grundriss





Technische Daten

Modell-/Baujahr	2024
Leistung	103 KW / 140 PS
Umweltplakette	grün
Basisfahrzeug	FIAT Ducato
Motordetails	Euro 6d-Final
Getriebe	Schaltgetriebe
Antriebsart	Frontantrieb
Anzahl Schlafplätze	2
Gesamtlänge	675 cm
Gesamtbreite	220 cm
Höhe	291 cm
Innenhöhe	200 cm
Aufbauart	Teilintegriert
techn. zul. Gesamtmasse	3500 kg
Infrastruktur	Küche WC
Liegeflächen	Heck (2 x 200x82)
Sitze mit Gurt	2
Anhängerlast (gebremst)	2000 kg
Kraftstoff	Diesel
Kühlschrankvolumen	142 l
Wasservorrat	110 l
Abwassertankvolumen	95 l
Batterie	75 Ah
Farbe	weiß
	Seitensitzgruppe
	Einzelbett, Doppelbett längs



Beschreibung

CaraCompact, der top Teilintegrierte als Sondermodell Pepper mit Einzelbetten und vielen Extras ohne Aufpreis.

Es handelt sich um Beispielbilder in der Anzeige. Fahrzeug verfügbar ab April

- Sonderausstattung

- **Gasflaschenauszug**
- **Seitenfenster hinten links**
- **elektrische Trittstufe**
- **DUO Controll CS**
- **Serienausstattung Edition Pepper**

- Fiat 2,2 liter 140Ps (103kW light)
- Airbag Fahrer und Beifahrerseite
- ABS, ESP, Hill Holder
- Zentralverriegelung
- Elektrische Fensterheber vorn
- GFK- Dach, Glattblech, Heckabsenkung
- Möbeldekor: Oregon Esche
- Polsterauswahl: MALABAR
- Schaummatratzen mit Lattenrost
- Vorzeltleuchte
- USB Steckdosen
- **Zusatzausstattung Edition Pepper:**
- Fahrerhaussitze drehbar und höhen verstellbar
- Fahrerhausverdunkelung
- Lenkrad und Schaltknauf in Leder
- Klimaanlage automatisch
- Reifenluftdrucksensoren
- Tempomat - Cruise Control
- Abwassertank isoliert und beheizt
- Insektenschutztür
- Midi Heki 700x500mm anstatt Dachluke Bug
- Stoßfänger vorn lackiert
- Bereifung 16" statt 15"
- Radioanlage mit DAB+, All in One Navigationssystem mit
- Campingsoftware, Antenne und Rückfahrkamera
- 3 Jahre Kartenupdate
- Leichtmetallfelgen
- Ausstellfenster in der Hutze
- Umbau Einzelbetten zu Querbett
- Servicetür Fahrerseite
- Front-/Seitenscheibenisolierung (Faltsystem Fahrerhaus Remis)
- 2 x USB-Steckdose (Sitzgruppe + Schlafbereich)
- Polsterausstattung MALABAR und spezielle Produktgrafik
- Wasserfiltersystem "BWT - Best-Camp mini"



- Steckdose Garage
- CP-Plus Bedienteil
- Truma iNet System
- Ambientebeleuchtung
- TV Halter
- Antennen Komplet System Oester 60 Premium
- Twin inkl. LED-TV 24 Zoll
- Markise
- Tüv/ Papiere

Trotz größter Sorgfalt sind Inserats - und Datenübertragungsfehler nicht ausgeschlossen. Deshalb wird die Haftung in Fällen von Inserats-, Tippfehlern, Unstimmigkeiten der Ausstattung, sowie bei Irrtum und Zwischenverkauf ausgeschlossen. Bei Fragen zu unseren Angeboten helfen Ihnen unsere Verkaufsberater gerne weiter!

Ausstattung

- Bedienanleitung (deutsch), TÜV und Zulassungspapier
- FIAT Ducato 3.500 kg*** (103 kW / 140 PS); Frontantrieb; Euro 6d-Final, 6-Gang-Schaltgetriebe
- Aufbau-tür: WEINSBERG KOMFORT, Ein-Schlüssel-Schließanlage, Insektenschutz-tür
- Dichtigkeitsgarantie 10 Jahre, Pannenhilfset, MediKit Gutschein, SilwyREADY
- Service-/Stauraumklappen und Garagentür/-klappe mit Ein-Hand-Bedienung, WEINSBERG Easy-Travel-Box, Serviceklappe für ServiceBox 70 x 40 cm, Bug links, Gaskasten für 2 x 11 kg Gasflaschen, Garagentür 80 x 110 cm, rechts, Einfacher Zugang zu Gaskasten über Servicetür in der Seitenwand, Garagentür 80 x 110 cm, links
- Linkslenker, ESP, ABS, Elektrische Fensterheber (Fahrer- und Beifahrertür), Halogen Serienscheinwerfer mit Tagfahrlicht, Chassis Uni-Lackierung: Weiß, Kühlergrill schwarz, mit verchromter Spange, 16" Bereifung, Klimaanlage Fahrerhaus, manuell – inkl. Pollenfilter und Außentemperaturanzeige, Fahrerairbag, Beifahrerairbag, Höhenverstellung Fahrersitz, Fahrerhaussitze drehbar, Sitzkasten-Verkleidungen Fahrerhaussitze, Tempomat – Cruise Control, Hill Holder (Berganfahrhilfe), Elektronische Wegfahrsperrung, Elektromechanische Servolenkung, Trailer Stability Control System, Post Collision Braking System, Seitenwindassistent, Kraftstofftank 90 Liter, Fahrzeugschlüssel mit Fernbedienung zur Ver- und Entriegelung der Fahrerhaustüren, Außenspiegel elektrisch einstell- und beheizbar, Maximale Traglast der Heckgarage: 150 kg, All-in-One Navigationssystem, Rückfahrkamera, inkl. Verkabelung, Hinter-/Vorderachsstabilisator, Scheibenbremsen, Frontstoßfänger in Wagenfarbe lackiert, Leichtmetallfelgen für Serienbereifung, Höhenverstellung Beifahrersitz, Lenkrad und Schaltknäuf in Leder Ausführung, Lenkrad mit Bedienelementen für Radio, Original FIAT Captainchair-Sitze mit Armlehnen und Passform-Sitzbezüge für Fahrer-/Beifahrersitz im WEINSBERG Wohnwelt-Design, Front- und Seitenscheibenverdarkung, Radiovorbereitung inkl. 2 Lautsprecher, Head-up Display
- Ausstellfenster 70 x 40 cm (Heck links), Fenster mit Doppelverglasung getönt, vorgehängt und ausstellbar, mit Insektenschutz und Verdunklung, Dachhaube 40 x 40 cm klar, mit Insektenschutz und Verdunklung (Heck), Dachhaube 28 x 28 cm, mit Insektenschutz (Toilettenraum), Dachhaube (Hebe-Kipp) 70 x 50 cm, mit Insektenschutz und Verdunklung (Bug), Ausstellfenster Hutze, mit Insektenschutz und Verdunklung (Bug)
- Alu-Glattsblech, weiß, Dach- und Seitenwände in Sandwichbauweise, Widerstandsfähige Unterbodenbeschichtung, Sonderbeklebung EDITION [PEPPER], GFK-Dach mit reduzierter Hagelempfindlichkeit in Weiß
- Vorzeltleuchte mit Bewegungsmelder, Heckleuchenträger mit Klarglasleuchten
- Möbeldekor: Tiberino, Belüftete Stauschränke und Truhen, Profilleisten teilweise in Echtholz, Vinyl-Bodenbelag
- Verlängerbarer Tisch, Garderobe, Kiiper-Netze für je 2 Ablagen (Heck rechts und links), Monositzgruppe mit Einhängetisch, inkl. ausdrehbarer Tischverlängerung, EvoPore HRC Matratze, nur Festbetten, Betterweiterung zur Liegewiese, Polster: MALABAR, COZY HOME EDITION [PEPPER]
- 3-Flammen-Kocher mit Glasabdeckung, Spülbecken aus Edelstahl, versenkt, Kühlschrank 142 Liter, Automatische Energiewahl für Kühlschrank (AES), Gasbedienteile zentral angeordnet, Hochwertiger kugelgeführter Auszug mit Soft-Close, mit Besteckeinsatz, Aufklappbare Arbeitsplattenverlängerung an der Küche, Küchenrückwandverkleidung aus Schichtstoff, Toilettenraum in Holz- bzw. Kunststoffoptik, Dusche mit fester Duschtür, Wand-/Deckenhalter für Brausekopf, Spiegelschrank, Kleiderstange, Kassetten-Toilette DOMETIC drehbar

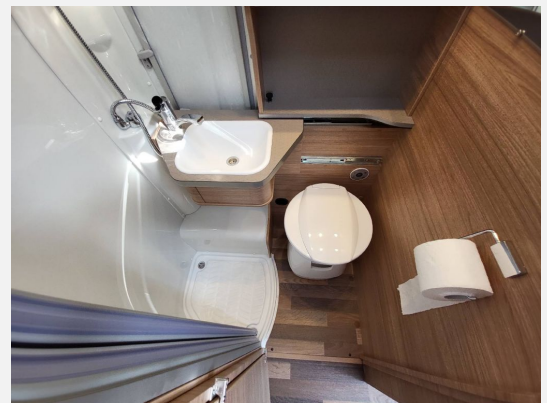
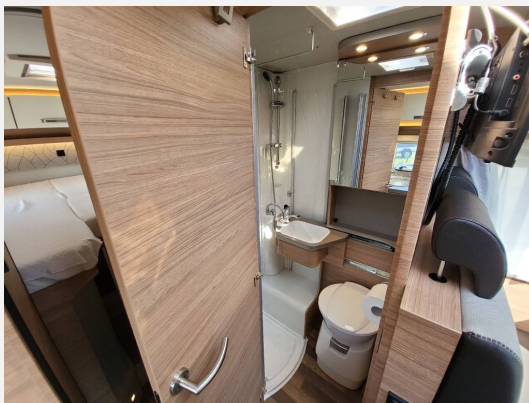


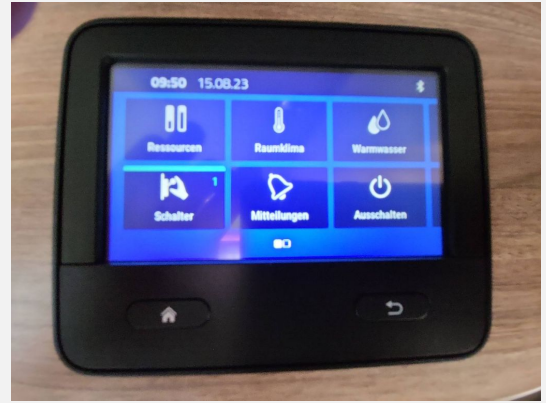
- Gasflaschenauszug für max. 2 x 11 kg Gasflaschen, TRUMA DuoControl CS (inkl. Gasfilter), Gasschlauch Ausführung D/AT/ES/FI/BE/IT/NL/DK, Gasregler Ausführung D/AT/ES/FI/BE/IT/NL/DK, Umluftanlage 12 V, Wasserversorgung mit Tauchpumpe, Warmwasserversorgung mit Einhebel-Mischbatterie, Heizung TRUMA Combi 6, Gasanlage 30 mbar, Wasserleitungen im isolierten Bereich verlegt, TRUMA iNet X Master, Isolierhaube Abwassertank, beheizbar, Wasserfiltersystem „bluuwater“
- Zuschalt-/Trennautomatik für Starter- und Aufbau-Batterie, Ladeautomat elektrisch für Aufbau-/Fahrzeug-Batterie, CEE-Außenanschluss für 230 V, mit Sicherungsautomat, FI-Schutzschalter, Ladebooster für Aufbau-Batterie, 230 V SCHUKO-Steckdosen Variante „D/AT/ES/FI/BE/IT/NL/DK/SE“, USB-Steckdose (1 Stück), im Bug, Überwiegend LED-Beleuchtung im Wohnraum, Versenkte Halogenbeleuchtung im T-Raum, USB-Steckdose (1 Stück), im Heck, 230 V SCHUKO-Steckdose, zusätzlich (Garage), Stimmungsvolle Ambientebeleuchtung, Antennenkomplettsystem Oyster 60 Premium, Twin inkl. SMART TV 24“, TV-Halter, 230 V SCHUKO-Steckdose zusätzlich, (Küche, 1 Stück)
- Markise 405 x 250 cm, weiß

Bilder









Verkäufer

Autodienst u. Caravancenter Gubalski
Herr Lars Gubalski
Gewerbegebiet Nord 7
16845 Neustadt

☎ 033970/509500

FAX 033970 509501

✉ gubalski@t-online.de