

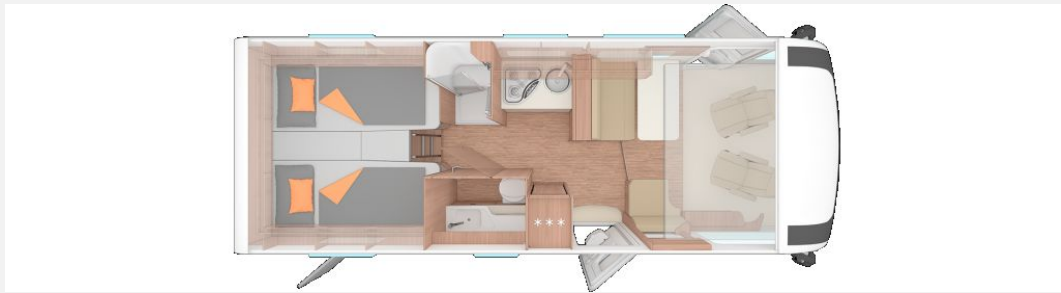
Exposé

Weinsberg CaraCore 700 MEG Model 2025 MEGA
AUSSTATTUNG

113.000,- €

MwSt. ausweisbar

Fahrzeug



Technische Daten

Modell-/Baujahr	2025
Leistung	132 KW / 180 PS
Basisfahrzeug	Fiat
Motordetails	FIAT 1032kW / 180 PS
Getriebe	Automatik
Anzahl Schlafplätze	5
Gesamtlänge	741 cm
Gesamtbreite	232 cm
Höhe	279 cm
Innenhöhe	200 cm
Aufbauart	Integriert
techn. zul. Gesamtmasse	4400 kg
Liegeflächen	Bug (209x106/50) Heck (2 x 201x87)
Sitze mit Gurt	2
Radstand	403 cm
Kraftstoff	Diesel
Kühlschrankvolumen	142 l
Wasservorrat	100 l
Abwassertankvolumen	95 l
Batterie	80 Ah
Steckdosen 230V	7
Steckdosen USB	1

Sonderausstattung WEINSBERG:

Einstiegstufe elektrisch
 Garagentür 80 x 110 cm, links
 Ausstellfenster 70 x 40 cm
 Rahmenfenster SEITZ S7
 Einstiegsstufe Fahrerhaus, elek
 Panoramadachfenster 130 x 45 cm
 Aufbau tür: EXKLUSIV
 Anhängerkupplung, starr
 Lenkrad und Schaltknauf in Leder
 Auflastung von 4.000 kg auf 4.4
 Schraubenfeder Vorderachse
 Zusätzlicher Fahrzeugschlüssel
 Sitzheizung für Fahrerhaussitze
 Kraftstofftank 90 Liter
 Schraubenfedersatz Hinterachse
 Chassis Uni-Lackierung: Weiß
 Instrumententafel im Techno-Des
 FIAT Ducato 4.000 kg (180 PS) E
 8-Stufen-Wandlerautomatik

Media-Paket:

- Rückfahrkamera, inkl. Verkabelung
- All-in-One Navigationssystem
- Head-up Display

FIAT Paket - WEINSBERG CaraCore:

- Außenspiegel elektrisch einstell- und beheizbar
- Fahrerhaussitze drehbar
- Höhenverstellung Beifahrersitz
- Sitzkasten-Verkleidungen Fahrerhaussitze
- Lenkrad mit Bedienelementen für Radio
- Original FIAT Captainchair-Sitze mit Armlehnen

Styling-Paket CaraCore:

- Scheinwerfereinfassung und Grill, schwarz glänzend
- Intake Lufteinlass/Innenfläche, schwarz glänzend
- Intake Einfassung/Umrandung, schwarz glänzend
- Einleger in Seitenwand-Schürzen, schwarz
- Design-Folien Seitenwand/Heck
- Leichtmetallfelgen für Serienbereifung
- 16" Bereifung

WEINSBERG Smart-Paket IV:

- Insektenschutztür
- Dachhaube 40 x 40 cm klar, mit Insektenschutz und Verdunklung (über Hubbett)
- Fahrerhaustüre WEINSBERG KOMFORT
- Hochwertige Passform-Sitzbezüge für Fahrerhaussitze im WEINSBERG Wohnwelt-Design
- Radiovorbereitung inkl. 2 Lautsprecher im Wohnraum

- 230 V SCHUKO-Steckdose, zusätzlich (Garage)
 - TRUMA iNet X Master
 - Isolierhaube Abwassertank, beheizbar
 - Wasserfiltersystem „bluuwater“
 - Front- und Seitenscheibenverdunklung
 - Dachhaube (Hebe-Kipp) 70 x 50 cm klar
 - mit Beleuchtung, Insektenschutz und Verdunklung (Bug)
 - MediKit Gutschein
 - Seifen- und Spülmittelspende
 - USB-Steckdose (1 Stück), im Hec
 - Vorverkabelung für TV (Schlafbe
 - Ambiente-Licht-Paket
 - Fernanzeige DuoC (Eis Ex integr
 - TRUMA DuoControl CS (inkl. Gasf
 - Heizung TRUMA Combi E
 - Markise 500 x 250 cm, weiß
 - Teppichboden im Wohnraum
 - Betterweiterung zur Liegewiese
- Irrtümer und Änderungen vorbehalten

Ausstattung

- Bedienanleitung (deutsch)
- Dichtigkeitsgarantie 10 Jahre, Pannenhilfset
- Aufbau tür: WEINSBERG KOMFORT, Ein-Schlüssel-Schließanlage
- 6-Gang-Schaltgetriebe, FIAT Ducato 3.500 kg*** (103 kW / 140 PS); Frontantrieb; Euro 6e
- Bugmaske in LFI-Technologie, GFK-Dach mit reduzierter Hagelempfindlichkeit, Alu-Glattblech, weiß, Dach- und Seitenwände in Sandwichbauweise, Widerstandsfähige Unterbodenbeschichtung
- Service-/Stauraumklappen und Garagentür/-klappe mit Ein-Hand-Bedienung, WEINSBERG Easy-Travel-Box, Serviceklappe für ServiceBox 70 x 40 cm, Bug links, Einfacher Zugang zu Gaskasten über Servicetür in der Seitenwand, Anordnung der Gasflaschen längs, Gaskasten für 2 x 11 kg Gasflaschen, Garagentür 80 x 110 cm, rechts
- Fenster mit Doppelverglasung getönt, vorgehängt und ausstellbar, mit Insektenschutz und Verdunklung, Dachhaube 40 x 40 cm klar, mit Insektenschutz und Verdunklung (Bug), Dachhaube 40 x 40 cm klar, mit Insektenschutz und Verdunklung (Heck), Dachhaube 40 x 40 cm klar, mit Insektenschutz und Verdunklung (Mitte), Beifahrerseite mit Schiebefenster, Dachhaube 28 x 28 cm, mit Insektenschutz (Toilettenraum), Ausstellfenster 52 x 50 cm, mit Insektenschutz und Verdunklung (Toilettenraum)
- Gasschlauch Ausführung D/AT/ES/FI/BE/IT/NL/DK, Gasregler Ausführung D/AT/ES/FI/BE/IT/NL/DK, Umluftanlage 12 V, Wasserversorgung mit Tauchpumpe, Warmwasserversorgung mit Einhebel-Mischbatterie, Heizung TRUMA Combi 6, Gasanlage 30 mbar, Wasserleitungen im isolierten Bereich verlegt
- Möbeldekor: Tiberino, Polster: TURIN, Belüftete Stauschränke und Truhen, Profilleisten teilweise in Echtholz, Vinyl-Bodenbelag, Verlängerbarer Tisch, Garderobe, Monositzgruppe mit Einhängetisch, inkl. ausdrehbarer Tischverlängerung, EvoPore HRC Matratze, nur Festbetten, Hubbett mit niedrigem Einstieg im Fahrerhaus, Bettumbau der Sitzgruppe, Kiiper-Netze für je 2 Ablagen (Heck rechts und links)
- Chassis Uni-Lackierung: Weiß, Linkslenker, 15" Bereifung, Allwetterbereifung, Fahrerairbag, Beifahrerairbag, Höhenverstellung Fahrersitz, Tempomat – Cruise Control, ESP, Hill Holder (Berganfahrhilfe), ABS, Elektronische Wegfahrsperrung, Elektromechanische Servolenkung, Trailer Stability Control System, Post Collision Braking System, Seitenwindassistent, Traktionshilfe „Traction Plus“, inkl. Bergabfahrhilfe, Außenspiegel manuell verstellbar, Breitspurfahrwerk, Beifahrerkonsole mit Armauflage und integriertem Cupholder, Elektrischer Fensterheber (Fahrertür), Bus Außenspiegel hängend, Voll-LED-Frontbeleuchtung, LED-Tagfahrlicht, Maximale Traglast der

Heckgarage: 150 kg, Vorbereitung für Anhängervorrichtung, Kunststoff Blattfedern, Stahlfelgen, Klimaanlage Fahrerhaus, manuell – inkl. Pollenfilter und Außentemperaturanzeige, Kraftstofftank 60 Liter

- 3-Flammen-Kocher mit Glasabdeckung, Spülbecken aus Edelstahl, versenkt, Kühlschrank 142 Liter, Automatische Energiewahl für Kühlschrank (AES), Gasbedienteile zentral angeordnet, Hochwertiger kugelgeführter Auszug mit Soft-Close, mit Besteckeinsatz, Aufklappbare Arbeitsplattenverlängerung an der Küche, Küchenrückwandverkleidung aus Schichtstoff, Toilettenraum in Holz- bzw. Kunststoffoptik, Dusche mit fester Duschtür, Wand-/Deckenhalter für Brausekopf, Kassetten-Toilette drehbar
- Zuschalt-/Trennautomatik für Starter- und Aufbau-Batterie, Ladeautomat elektrisch für Aufbau-/Fahrzeug-Batterie, CEE-Außenanschluss für 230 V, mit Sicherungsautomat, FI-Schutzschalter, Ladebooster für Aufbau-Batterie, 230 V SCHUKO-Steckdosen Variante „D/AT/ES/FI/BE/IT/NL/DK/SE“, Heckleuchtenträger mit LED-Leuchten, Voll-LED-Rückleuchten, Vorzeltleuchte mit Bewegungsmelder, USB-Steckdose (1 Stück), im Bug, LED-Beleuchtung im Wohnraum, Halogenbeleuchtung flächenbündig im T-Raum, 230 V SCHUKO-Steckdose zusätzlich, (Küche, 1 Stück)

Irrtümer und Änderungen vorbehalten

Verkäufer

Caravan-Park Müller
Herr Alexander König
Oststraße 1
37649 Heinsen

☎ 05535 420

☎ 05535 441

✉ kontakt@caravan-mueller.de