



Exposé

Dethleffs Camper 560 FMK

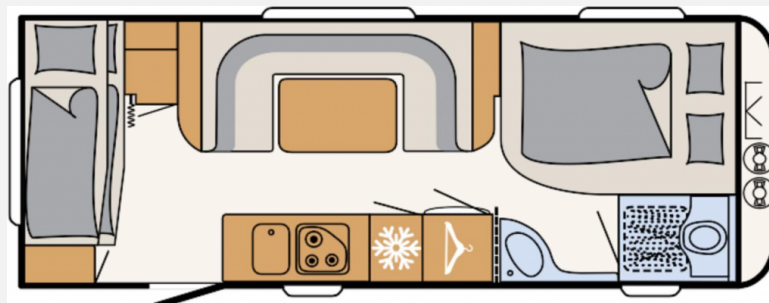
34.990,- €

MwSt. ausweisbar

Fahrzeug



Grundriss





Kein Logo
vorhanden

Technische Daten

Modell-/Baujahr	2023
Anzahl der Achsen	1
Anzahl Schlafplätze	5
Gesamtlänge	818 cm
Gesamtbreite	250 cm
Höhe	265 cm
Innenhöhe	198 cm
Umlaufmaß	1078 cm
Aufbaulänge	675 cm
Masse in fahrber. Zustand	1712 kg
techn. zul. Gesamtmasse	2000 kg
Zuladung	288 kg
Infrastruktur	WC
Liegeflächen	bunk_bed (190x75) double_couch (200x155)
Polster	Mount
Steckdosen 230V	9
Steckdosen USB	3
Farbe	weiß
	Etagenbett, Doppel-/franz. Bett



Beschreibung

- Dusch-Paket (Duschausstattung inkl. Duscharmatur und -vorhang, City-Wasseranschluss)
- Styling-Paket weiß (Einachser) (Außenblech in Glattblech weiß, 17" Alufelgen im Dethleffs-Design (Einachser), Deichselabdeckung, Großflächige Abstützfüße, 4 St., Vollgummi-Stützrad mit Stützlastanzeige, Rangiergriffe in Chrom-Ausführung, Heckleuchenträger mit hohem Aufsatz und Dachreling, Bugfront mit hohem Aufsatz und Dachreling)
- Sicherheitspaket (ATC Trailer Control, Sicherh.-Gasdruckregl. DuoControl mit Crash Sensor und Gasreglerbeheizung EisEx, Rauchmelder)
- Wohnwelt Mount
- Dachhaube Heki II inkl. Baldachin beleuchtet
- Einbau Klimaanlage vorbereitet
- Wohnraumeingangstüre mit Fenster, einteilig
- Bugfenster (Bett) wenn Waschaum im Bug
- Auflastung 2.000 kg (inkl. Alurad 225/70 R15 C LI112)
- Elektrik-Autark Ausstattung
- Dach-Casettenmarkise 4500x2500 mm, manuell
- Eckkopfstützen für Rundsitzgruppe
- Indirekte Beleuchtung

Ausstattung

- Pakete (Autark-Paket)

Bilder



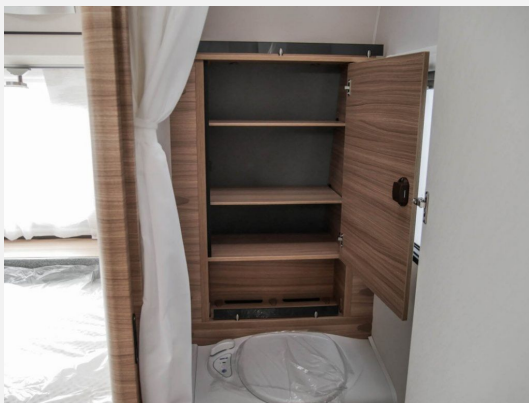


Kein Logo
vorhanden



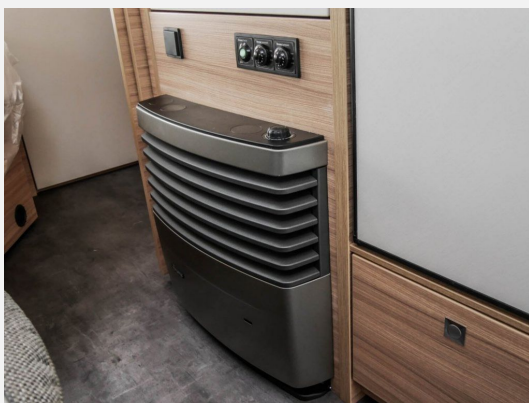


Kein Logo
vorhanden





Kein Logo
vorhanden



Verkäufer

Hoppmann Autohaus GmbH
Herr Niko Lauer
Eiserfelder Str. 196
57072 Siegen

☎ 0271/3182-254

✉ niko.lauer@hoppmann-autowelt.de