



Exposé

Niesmann + Bischoff Flair 920 LW Junger gebraucher!!

**269.980,- €**

MwSt. ausweisbar

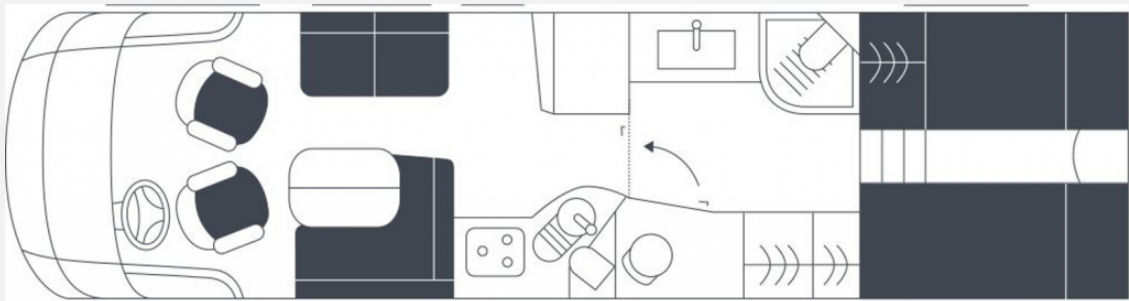
Fahrzeug

ANGEBOT



Zeit zum Einsteigen - [www.guemaworld.de](http://www.guemaworld.de)

Grundriss





Kein Logo  
vorhanden

## Technische Daten

<b>Modell-/Baujahr</b>	2022
<b>Anzahl der Achsen</b>	2
<b>Leistung</b>	154 KW / 210 PS
<b>km Stand</b>	18500 km
<b>Umweltplakette</b>	grün
<b>Schadstoffklasse/-norm</b>	Euro VI
<b>Basisfahrzeug</b>	Iveco Daily
<b>Motordetails</b>	3,0 l
<b>Getriebe</b>	Automatik
<b>Anzahl Schlafplätze</b>	4
<b>Gesamtlänge</b>	927 cm
<b>Gesamtbreite</b>	240 cm
<b>Höhe</b>	334 cm
<b>Aufbauart</b>	Integriert
<b>Masse in fahrber. Zustand</b>	6857 kg
<b>techn. zul. Gesamtmasse</b>	7490 kg
<b>Zuladung</b>	633 kg
<b>Infrastruktur</b>	WC
<b>Sitze mit Gurt</b>	4
<b>Anhängerlast (gebremst)</b>	3300 kg
<b>Kraftstoff</b>	Diesel
<b>Heizung</b>	Alde Warmwasserheizung
<b>Wasservorrat</b>	370 l
<b>Abwassertankvolumen</b>	250 l
<b>Ladegerät</b>	40 A
<b>Batterie</b>	150 Ah
<b>Polster</b>	Attraction Leder
<b>Steckdosen 230V</b>	5
<b>Steckdosen 12V</b>	1
<b>Steckdosen USB</b>	2
<b>Farbe</b>	grau
	Einzelbett, Hubbett



## Beschreibung

- Motorisierung mit 154 kW / 210 PS
- Automatisches Wandlergetriebe ZF8HP
- Differenzialsperre für Hinterachse
- Klimaanlage Fahrerhaus (automatische Klimaanlage mit Pollenfilter)
- Kraftstofftank 190 l inkl. Füllstandsanzeige
- Wirbelstrombremse elektronisch, Fabrikat Telma
- Vollluftfederung mit Hebe- und Senkvorrichtung und automatischer Nivellierung, sowie Spurverbreiterung (Code 79127)
- Edelstahlapplikationen für Armaturenbrett
- Multifunktionslenkrad in Lederausführung
- Anhängerkupplung bis 3.300 kg, abnehmbar (bei starrer Anhängerkupplung 3.500 kg möglich)
- Auflastung auf 7,49 t
- Multimedia Paket (Infotainmentsystem Doppel DIN, Radio Hi Connect, 7"-Touchscreen, DAB+, Mirroring, mit Navigationssystem D und Europa sowie Rückfahrkamera hinter Lilien-Emblem, Radiovorbereitung "Sound-System" bestehend aus vier High-End-2-Wege-Lautsprecher, Subwoofer, Dachantenne, Sat.-Anlage Oyster Cytrac Vision (ohne Receiver), LED-Fernsehgerät, 24", in Mediatower, inkl. integrierten DVB-S2-?/?DVB-T2-Receiver, DVD-Schacht und Resonanzlautsprecher)
- Aufpreis für Paket: Navigationsgerät mit 9" Touchscreen, inkl. Radio mit DAB+, Bluetooth und Rückfahrkamera hinter Lilien-Emblem
- Aufpreis für Paket: Sat.-Anlage Oyster Twin Vision (ohne Receiver)
- Aufpreis für Paket: Smart TV, 40", inkl. Triple Tuner, Bluetooth 4.2 und Blu-ray Player in Mediatower
- Leichtmetallfelgen (2 Stück) an Vorderachse (spurverbreitert), Alublenden an Hinterachse (Reserverad mit Stahlfelge)
- Hubstützenanlage (Vertikalstützen) mit automatischer Nivellierung
- Comfort Paket (Panoramadachluke (Kippdach) statt Dachluke über Wohnraum, Verdunkelungsplissee für Fahrer- und Beifahrerfenster, Tec-Tower, 142 l + 35 l Gefrierfach (Türöffnung nach links und rechts), inkl. 25 l Gasbackofen, Froli-Schlafsystem inkl. Kaltschaummatratze)
- Liner Paket (Außenspiegel mit Weitwinkel, elektrisch verstell- und beheizbar, in Wagenfarbe lackiert, Aluminium-Isolationsfrontrollladen, elektrisch, auch als Sonnenblende nutzbar, Fenster Fahrer?/?Beifahrer doppelverglast, Komfortsitze Fahrer und Beifahrer (SKA), neigungs- und höhenverstellbar, Mikrofaser- statt Teppichbelag an Decke, Aufbaufenster mit Einhandbedienung)
- Fahr-Sicherheitspaket (Notbremsassistent, Abstandsregeltempomat (nur in Verbindung mit Multifunktionslenkrad, Code 79842), Stauassistent für Abstandsregeltempomat (nur in Verbindung mit Multifunktionslenkrad, Code 79842), Aktiver Spurhalteassistent mit Warntongeeber, Regensensor und automatisches Abblendlicht, Traction Plus mit Bergabfahrhilfe, Aktives Reifendruckkontrollsystem)
- Lithium Energie Paket (3 x 100 AH Lithium Batterien (anstelle AGM-Batterie) inkl. Ladebooster, Batteriewächter und Batteriemangementanzeige, Kombiladegerät 100 A mit Wechselrichter von 12 V auf 230 V, 3.000 W, Solaranlage 250 W inkl. MPPT Solarregler)
- Fahrzeugteillackierung in Eifel Grau an Stelle weiß, Dach weiß
- Akzentdesign Maxi "Carbon Optik" (Dekorfolie auf Seitenwand)
- ClouLine-Design (lackierter Kühlergrill inkl. Chromapplikationen, aufgesetzte Seitenfenster bei Fahrer?/?Beifahrersitz, Chromapplikationen an Frontscheinwerfern, Chromapplikationen an Heckwand)
- Individualisierung "Carbon Optik" (Designaufkleber an Front- und Heckwand, Schürzen und Spiegelkappen)
- Hängeschrankklappen im Schlafraum in Holzfarbe "Modern Line"
- Attraction (Leder, anthrazit)
- Leder, anthrazit, inkl. Kissen 40 x 40 cm und 30 x 30 cm "Cloud"
- Mineralwerkstoffoberfläche inkl. eingelassener Becken für Küche- und Bad anstelle Schichtstoffplatte
- Schiefer an Mediatower, Küche und Bad, in "Black Star"



- Akzentbeleuchtung an Mediatower, wechselfarbig und dimmbar
- Akzentbeleuchtung "Schilf" bei Heckbett
- Akzentbeleuchtung "Schilf" dimmbar, in Wohnraumtür
- zusätzlicher Gurtsitz in Sofa auf Beifahrerseite, Zulassung für 5 Personen, bzw. 4 bei Modell ?920 EK
- Hängeschrankklappe Mediatower seidenmatt
- LED-Front- und -Nebelscheinwerfer, inkl. Kurvenlicht
- Komfortsitze, luftgefedert, für Fahrer und Beifahrer, mit Sitzheizung und elek-trischer Lordosenstütze
- Windschutzscheibe beheizbar
- Frischluftventilator über Küche
- Frischluftventilator über Bad
- Einparkhilfe mit akustischem Warnsignal (4 Sensoren, in Frontschürze montiert)
- Panoramadachluke (Kippdach) statt Dachluke über Heckbett
- Markisenlänge 6,0 m elektrisch, inkl. dimmbarer LED-Beleuchtung
- Seitenklappe für Garage auf Fahrerseite
- Stauraumsystem in Mittelstauraum der Garage
- Frontsichtschutzrollo (variabler Sichtschutz bei Windschutzscheibe)
- Geschirrspülmaschine 230V (Fassungsvermögen 6 Maßgedecke) in -Küchenblock anstelle Schublade
- Hubbett in manueller Ausführung statt Frontschränke
- Fußbodenheizung (auch Fußboden Fahrerhaus)
- Verschiebbarer Wäscheschrank unter den Einzelbetten
- Zusatzmatratze zwischen den Einzelbetten inkl. Froli Schlafsystem
- Außendusche in Garage
- Entsorgungsschlauch in Aufnahmerohr
- Gastank mit Gasfernschalter, Crashsensor, Füllstandsanzeige und Gasfilter, 120 l, ohne Füllung
- Handtuchheizkörper in Toilettenraum
- Festtanktoilette mit 160 l Tank, inkl. Keramikschüssel
- Klimaanlage Unterflur, Saphir Comfort, 2.400 W, für Schlafräumklimatisierung
- Klimaanlage Unterflur, Saphir Comfort, 2.400 W, für Wohnraumklimatisierung
- Motorwärmetauscher (nutzt das Kühlwasser des Motors zur Wohnraumbeheizung)
- Erweiterungssatz für Warmwasserheizung (Original Belüftungssystem Iveco mit WW-Heizung verbunden, be-dienbar über extra Touchscreen-Panel)
- SOG-Toilettenentlüftung
- Truma DuoControl CS-Gasströmungswächter inkl. Umschaltautomatik und Crashsensor
- Gasfilter (2 Stück) für Campinggasflaschen
- Schwanenhalsleuchte als 2te Leseleuchte über Hubbett
- Zentralverriegelung mit individueller Komfortsteuerung (Aufbautüre, Garagen- und Außenklappen)
- Toilettenbürste
- Kaffeemaschine
- LED-Fernsehgerät, 24", inkl. integrierten DVB-S2- / DVB-T2-Receiver und DVD-Schacht für Heckbett

- Pakete (Autark-Paket)
- Multifunktionslenkrad, Lederlenkrad, Hubstützenanlage, Luftfederung, Zentralverriegelung, Allwetterreifen, ABS, ESP, Rußpartikelfilter, Abstandstempomat, Notbremsassistent, Einparkassistent, Spurhalteassistent, Regensensor, Servolenkung, Tempomat, Anhängerkupplung abnehmbar



## Ausstattung

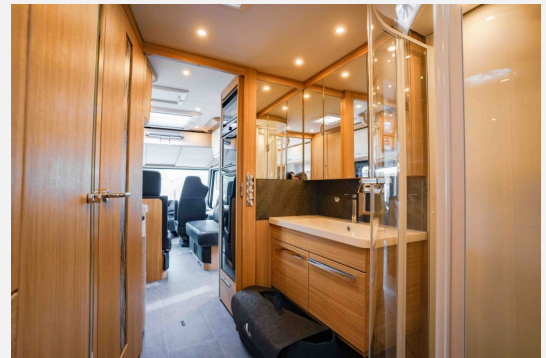
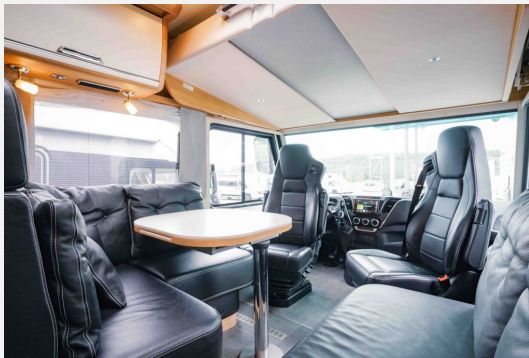
- Doppelboden, GFK-Dach, Heckgarage, Markise
- Leder Ausstattung, Rollrost
- Klimaautomatik, Sitzheizung Fahrerhaus, Klimaanlage Dach, Fußbodenheizung
- Gasbackofen
- Dusche separat
- Radio/Tuner, DAB Radio, Navigationssystem, Rückfahrkamera, SAT-Anlage, TV
- Solaranlage, Lithiumbatterie
- Wechselrichter

## Bilder



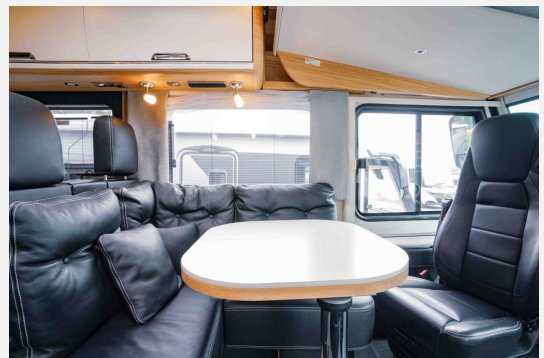


Kein Logo  
vorhanden





Kein Logo  
vorhanden



**Verkäufer**

GÜMA Services GmbH  
Verkaufsteam  
Hymerring 4  
97877 Wertheim

☎ 0 93 42 93 51-0

✉ [caraworld@guemaworld.dealerdesk.de](mailto:caraworld@guemaworld.dealerdesk.de)