

Exposé

Dethleffs Trend T 7057 EBL \* 14.000 Winter Special

**81.990,- €**

MwSt. ausweisbar

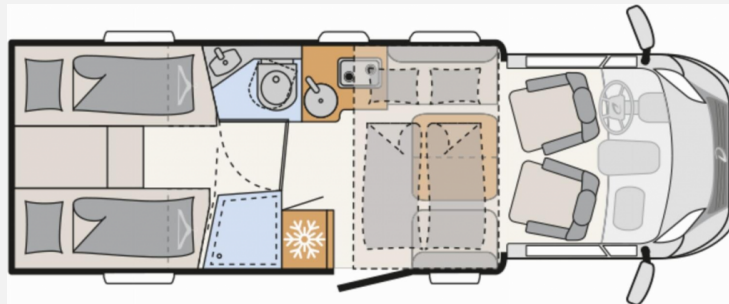
Fahrzeug

ANGEBOT



Zeit zum Einsteigen – [www.guema.de](http://www.guema.de)

Grundriss



## Technische Daten

<b>Modell-/Baujahr</b>	2024
<b>Leistung</b>	103 KW / 140 PS
<b>Umweltplakette</b>	grün
<b>Schadstoffklasse/-norm</b>	Euro 6d
<b>Basisfahrzeug</b>	Fiat Ducato
<b>Motordetails</b>	140 MultiJet 3
<b>Getriebe</b>	Schaltgetriebe
<b>Antriebsart</b>	Frontantrieb
<b>Anzahl Schlafplätze</b>	4
<b>Gesamtlänge</b>	741 cm
<b>Gesamtbreite</b>	233 cm
<b>Höhe</b>	300 cm
<b>Innenhöhe</b>	205 cm
<b>Aufbauart</b>	Teilintegriert
<b>Masse in fahrber. Zustand</b>	3112 kg
<b>techn. zul. Gesamtmasse</b>	3499 kg
<b>Zuladung</b>	387 kg
<b>Infrastruktur</b>	WC
<b>Liegeflächen</b>	Einzelbett (207x80)
<b>Sitze mit Gurt</b>	4
<b>Radstand</b>	404 cm
<b>Kraftstoff</b>	Diesel
<b>Heizung</b>	Truma Combi 6
<b>Polster</b>	Saros
<b>Farbe</b>	weiß
	Face-to-Face Sitzgruppe
	Einzelbett, Hubbett

## Beschreibung

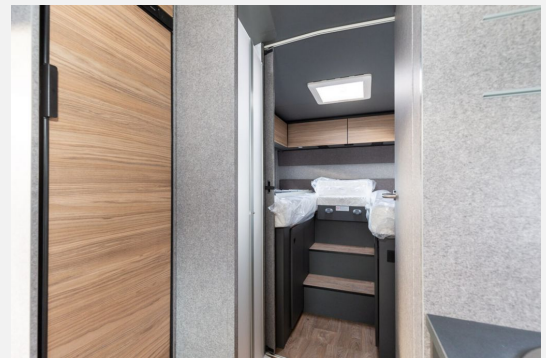
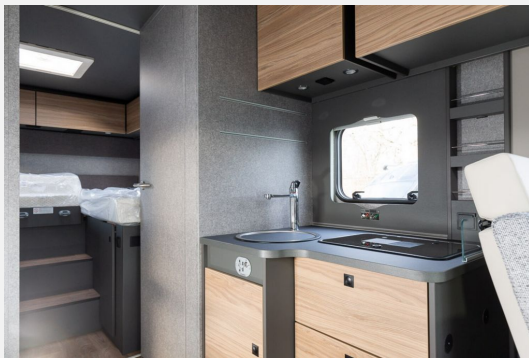
- Chassis-Paket (Elektrische Feststellbremse, Armaturenbrett mit Aluminium Applikation, Fahrerhaus Klimaanlage automatisch, LED Tagfahrlicht, Lenkrad mit Bedienelementen, Dieseltank 90 Liter inkl. 19L AdBlue Tank, Scheinwerfer mit schwarzem Rahmen, Frontgrill schwarz glänzend mit Chromzierleisten, Skidplate schwarz glänzend, Alufelge Fiat 16 Zoll)
- Family-Paket T 7057 EBL (Wohnraumtür mit Fenster inkl. Verdunkelung und Zentralverriegelung (inkl. Fahrerhaustüre), Verdunklungsjalousien im Fahrerhaus, Vorbereitung für Radiosystem inkl. Soundpaket im Fahrerhaus, Indirekte Ambientebeleuchtung über den Dachstauschränken, Indirekte Wandflächen-Ambientebeleuchtung, Küchenrückwand beleuchtet, Indirekte Beleuchtung im Badezimmer mit beleuchteter Duschkonsole, Eingangsmodul mit indirekter Beleuchtung, Bettumbau Einzelbetten zu Doppelbett)
- Paket X (4,5m Markise) (Integrierte Einlinsen Rückfahrkamera, Cassettenmarkise Omnistor 4,5 m (manuell))
- Vorbereitungskit (Vorbereitung Solar, Vorbereitung Dach-Klimaanlage, Vorbereitung SAT-Anlage, Vorbereitung erste Rückfahrkamera, Vorbereitung zweite Rückfahrkamera)
- Wohnwelt Saros
- Einzelbetten hochgesetzt inkl. komfortablen Aufstiegsstufen
- Duschrost
- elektrisches Hubbett über der Sitzgruppe
- Abwassertank isoliert
- Fenster zusätzlich im Badezimmer
- Dethleffs Naviceiver inkl. DAB+, Truck Navigation und Vernetzung mit dem Bordcontrolpanel
- Dachlüfter mit Ventilator

## Ausstattung

- Zentralverriegelung, ABS, ESP, Rußpartikelfilter
- Markise
- Klimaanlage
- Radio/Tuner, DAB Radio, Navigationssystem, Rückfahrkamera

## Bilder









**Verkäufer**

GÜMA Caravan-Motorcaravan GmbH & Co. KG  
Verkaufsteam  
Steinzeugstraße 21  
68229 Mannheim

☎ 0621/4825497-888

✉ [caraworld@guema-caravan.dealerdesk.de](mailto:caraworld@guema-caravan.dealerdesk.de)