



Kein Logo
vorhanden

Exposé

Hymer Eriba Eriba Touring 430 Sie sparen 4.945,-

29.490,- €

MwSt. ausweisbar

Fahrzeug

ANGEBOT



Zeit zum Einsteigen - www.guemaworld.de

Grundriss





Kein Logo
vorhanden

Technische Daten

Modell-/Baujahr	2023
Anzahl der Achsen	1
Anzahl Schlafplätze	3
Gesamtlänge	554 cm
Gesamtbreite	200 cm
Höhe	227 cm
Innenhöhe	195 cm
Umlaufmaß	700 cm
Aufbaulänge	421 cm
Masse in fahrber. Zustand	986 kg
techn. zul. Gesamtmasse	1300 kg
Zuladung	314 kg
Infrastruktur	WC
Liegeflächen	double_couch (188x140)
Heizung	Gasheizung, 3.5 kW
Polster	Hampton
Steckdosen 230V	3
Steckdosen USB	2
Farbe	silber
	Doppel-/franz. Bett



Kein Logo
vorhanden

Beschreibung

- Komfort Paket (Fliegenschutz-Rolltür (gesamte Türhöhe), bedienfreundlich durch seitliche Führung, Komfort-Plissee-Rollos, Steckdosenpaket (2 x 230 V Steckdosen und 1 x USB-Doppelsteckdose), Spülenabdeckung mit Schneidebrett, Abfalleimer in Eingangstür integriert, Zusätzlicher Vergrößerungsspiegel mit Magnethalterung)
- Stoffkombination Hampton für Ausstattungslinie Legend
- Auflastung auf 1.300 kg
- Seitenwände, Bug und Heck in Glattblech, Farbe Crystal Silver
- Duschausrüstung mit Brausekopf und Duschvorhang
- Dachmarkise Thule Omnistor 6300 mit integriertem LED-Licht und Adapter, Gehäuse weiß, 280 x 200 cm (erweiterbar mit Sicht-, Wind- und Regenschutz)
- Außenstauraumklappe Heck in Fahrtrichtung rechts, 80 x 35 cm
- Warmluftverteilung mit elektrischem Gebläse (12 V)
- 30 l Frischwassertank mit Füllstandsanzeige
- Elektrischer Warmwasserboiler mit 5 l Wasserinhalt (300 Watt)
- Deichsel-Fahrradträger Thule Caravan Superb für zwei Fahrräder, max. Traglast 50 kg (für E-Bikes geeignet)

Ausstattung

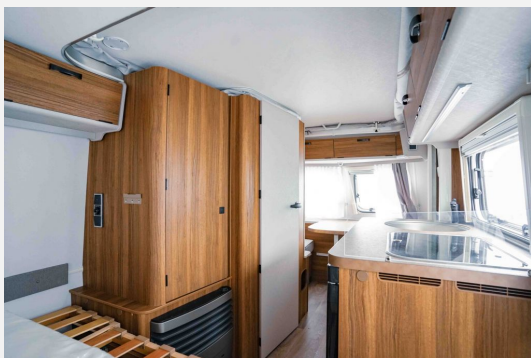
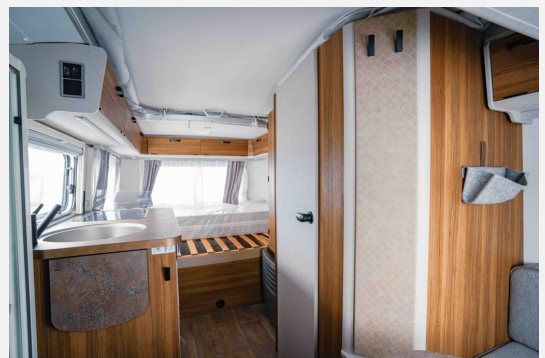
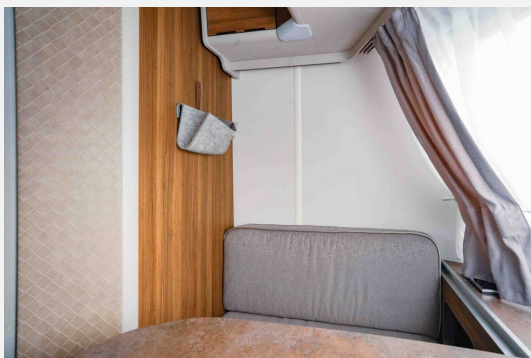
- Fahrradträger für 2 Räder, Markise

Bilder





Kein Logo
vorhanden





Kein Logo
vorhanden

Verkäufer

GÜMA Services GmbH
Verkaufsteam
Hymerring 4
97877 Wertheim

☎ 0 93 42 93 51-0

✉ caraworld@guemaworld.dealerdesk.de