

Exposé

LMC Tourer Lift H 630

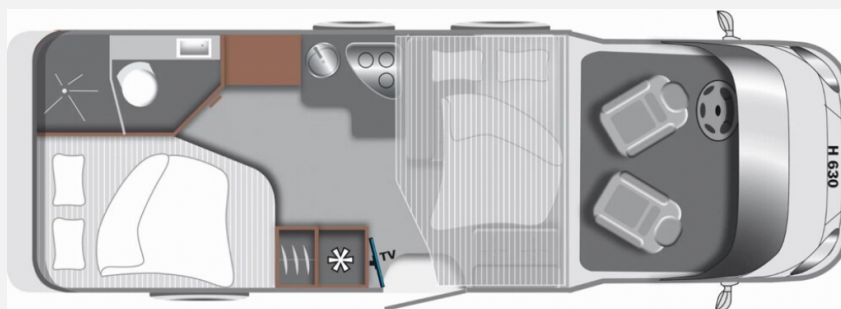
74.800,- €

MwSt. ausweisbar

Fahrzeug



Grundriss



Technische Daten

Modell-/Baujahr	2024
Leistung	103 KW / 140 PS
Schadstoffklasse/-norm	Euro 6d-Temp
Basisfahrzeug	Citroen Jumper
Motordetails	2,2 l BlueHDI
Getriebe	Schaltgetriebe
Anzahl Schlafplätze	4
Gesamtlänge	699 cm
Gesamtbreite	232 cm
Höhe	280 cm
Aufbauart	Teilintegriert
Masse in fahrber. Zustand	3015 kg
techn. zul. Gesamtmasse	3500 kg
Zuladung	485 kg
Sitze mit Gurt	4
Kraftstoff	Diesel
Heizung	Combi 6
Polster	Mercury
	Doppel-/franz. Bett, Alkoven/Hubbett

Beschreibung

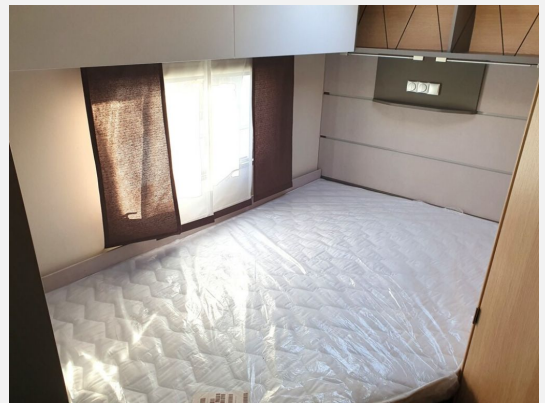
- ID-Nr.: 2131398-2000191
- Listenpreis 83.600,00 / ANGEBOTSPREIS 74.800,00 / Sie sparen 8.800,00
- NEUFAHRZEUG MIT DOPPELBETT, MITTELSITZGRUPPE UND HUBBETT!
- Anzahl der erlaubten Personen inkl. Fahrer: 4
- Citroën Jumper 35 2,2 l Blue HDI, Gesamtgewicht 3.500 kg (103 kw/140 PS)
- Klimaanlage automatik (Fahrerhaus)
- Tagfahrlicht LED
- Tourer Paket (Multifunktionslenkrad mit Bedienelement, Lenkrad und Schaltknäuf in Lederausführung, Aluminiumfelgen 16", Fliegenschutztür, Vorbereitung SAT, Vorbereitung Klimaanlage inkl. Dachverstärkung, Vorbereitung Solar, Dachhaube 700 x 500 mm über Sitzgruppe (bei Lift-Modellen über Heckbett), Panoramafenster in T-Haube, Traktion Plus, Beleuchtungsspots im Bodenbereich, Indirekte Beleuchtung Küchenrückwand, Indirekte Beleuchtung oberhalb und unterhalb der Hängeschränke, LED-Leisten im Schlafbereich, Faltrollossystem Fahrerhaus, TV-Platz Vorbereitung (2x 12 V, 1x 230 V Steckdose 1x Cinch AV))
- Kurbel-/Klappstützen Heck
- Teppichboden Wohnraum gekettelt
- Isofix Kindersitzbefestigung
- TV-Halter für Flachbildschirm 32"
- Backofen in Küchenzeile
- CP Plus Bedienteil für Heizung
- Abwassertank isoliert
- 2te Bordbatterie
- SERIENAUSSTATTUNG: Fahrer-/ Beifahrerairbag, ASR + ESP inkl. Berganfahrassistent, Zentralverriegelung elektrische Fensterheber, Tempomat, Klimaanlage, DAB Radioantenne Spiegel, Instrumententafel Chromoptik, elektrisch beheiz-/ verstellbare Außenspiegel beheizt, Stoßfänger in Wagenfarbe lackiert, AdBlue Tank 19 l, Servolenkung, Ladebooster, elektronische Wegfahrsperre, Höhenverstellung Fahrer- / Beifahrersitz, Ausstellfenster mit Multifunktionsrollos inkl. Sichtschutz, Winterrückenlehnen / hinterlüfteter Möbelbau, Dreiflammkocher mit elektrischer Taktfunkenzündung und Glasabdeckung, Kühlschrank mit Frostfach, Heizung Umluft Combi 6, Abwassertank 90 l, Frischwassertank 100 l, Kassetten-Toilette uvm.
- LONG LIFE TECHNOLOGIE (LLT): 12 Jahre Aufbau Dichtheitsgarantie, GFK-Bug, -Dach und -Heck, GFK-Unterboden, Hochleistungsisolierkern (Unterboden), Unterboden aus XPS-Schaum und PU-Leisten
- FINANZIERUNG mit langer Laufzeit und kleinen Raten ohne Anzahlung möglich! Inzahlungnahme Ihres Gebrauchtfahrzeuges (Wohnwagen / Reisemobil/ ggf. auch PKW oder Motorrad) möglich!
- AUSSTELLUNGSFAHRZEUG! Trotz aller Mühe und Sorgfalt sind Fehler in dieser spezifischen Fahrzeugbeschreibung nicht ausgeschlossen. Die Beschreibung dient lediglich der allgemeinen Identifizierung des Wagens und stellt keinen Vertragsbestandteil im rechtlichen Sinne dar. Ausschlaggebend sind einzig und allein die Vereinbarungen im Kaufvertrag. Den genauen Ausstattungsumfang erhalten Sie von Ihrem Verkaufsberater vor Ort!
- SCHAUTAG: Samstags und Sonntags 11-16 Uhr! (Innenbesichtigung der Fahrzeuge möglich) -Sonntags: keine Beratung / kein Verkauf-

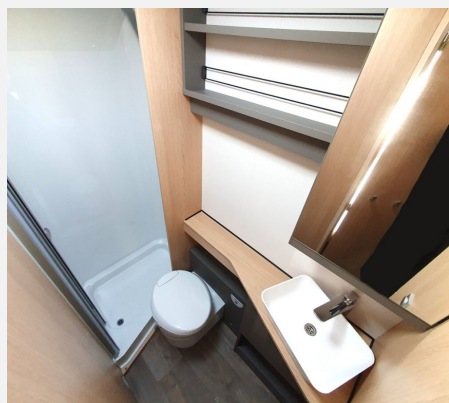
Irrtümer und Änderungen vorbehalten!

Ausstattung

- Lederlenkrad, Servolenkung, Tempomat, Multifunktionslenkrad, Zentralverriegelung, Rußpartikelfilter
- GFK-Dach
- 3-Flammkocher
- Backofen, WC

Irrtümer und Änderungen vorbehalten!





Verkäufer

SOMA Caravaning Center Bremen GmbH
Verkaufsteam
Carl-Benz-Str. 13
28237 Bremen

☎ 0421 47877790

FAX 0421-478777911

✉ shopbremen@somacaravaning.de