

Exposé

Etrusco T-Model Base 6.9 SB

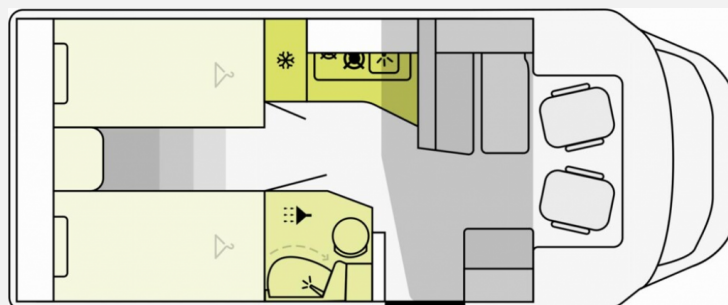
63.900,- €

MwSt. ausweisbar

Fahrzeug



Grundriss



Technische Daten

| | |
|----------------------------------|-----------------|
| Modell-/Baujahr | 2025 |
| verfügbar ab | 14.03.2025 |
| Leistung | 103 KW / 140 PS |
| Basisfahrzeug | Fiat Ducato |
| Motordetails | 2,2l Mjet |
| Getriebe | Schaltgetriebe |
| Anzahl Schlafplätze | 2 |
| Gesamtlänge | 699 cm |
| Gesamtbreite | 232 cm |
| Höhe | 295 cm |
| Aufbauart | Teilintegriert |
| Masse in fahrber. Zustand | 2858 kg |
| techn. zul. Gesamtmasse | 3500 kg |
| Zuladung | 642 kg |
| Sitze mit Gurt | 4 |
| Radstand | 380 cm |
| Kraftstoff | Diesel |
| Polster | Aosta |
| Steckdosen 230V | 1 |
| Steckdosen 12V | 1 |
| | Einzelbett |

Sonderausstattung zu diesem Fahrzeug:

- Fiat Ducato 2,2 I Multi-Jet mit 103 kW — 140 PS, Abgasnorm EURO 6e - Schaltgetriebe
- Lackierter Stoßfänger in Wagenfarbe inkl. Nebelscheinwerfer und Skid Plate schwarz
- Fenster in T-Haube
- Abwassertank isoliert
- 2. Außenstauraumklappe (Größe modellabhängig)
- Markise (manuell), 4 m, Gehäuse in anthrazit
- Bettenumbau Sitzgruppe (Einzelbett)
- Vorbereitung Solaranlage
- Vorbereitung für Rückfahrkamera
- Vorbereitung Dachklimaanlage
- Vorbereitungen für TV Kabel 12V und TV Halterung
- Chassis Design Paket (inkl. 16" Alufelge schwarz light) (Lenkrad und Schaltknäuf in Echtleder, Armaturenbrettveredlung mit Techno-Trim Design, FIAT 16" Alufelgen schwarz matt Light Chassis)
- Komfort Paket (2. Außenstauraumklappe (Größe modellabhängig), Fliegengittertür, Garderobenhaken, Steckdose im Küchenblock, Steckdose in der Garage, Holzplattenrost in der Dusche)
- Wohnwelt Aosta (grau)

Serienausstattung Fiat T Modelle:

- Chassis & Motorisierung Fiat
- Fiat Ducato 2,2 I Multi-Jet mit 103 kW — 140
- PS, Abgasnorm EURO 6e - Schaltgetriebe
- Start & Stop Funktion
- Breitspurfahrwerk
- Scheibenbremsen, Hinter- und VorderachsStabilisator, Umluftheizung, Drehzahlmesser
- Servolenkung, höhenverstellbare
- Scheinwerfer, Wegfahrsperr, 3-PunktSicherheitsgurt mit Gurtwarner (für
- Pilotensitze)
- ABS (Antiblockiersystem), EBD
- (Elektronische Bremskraftverteilung), ESP
- (elektronisches Stabilitäts-Programm)
- ESC (elektronische Stabilitätskontrolle) inkl.
- ASR (Antischlupfregelung) und Hillholder
- (Berganfahrassistent)
- CWA (Seitenwindassistent) und PCB
- (Multikollisionsbremse)
- Traction+, Hill Descent
- Komfortable Fahreigenschaften durch
- Hinter- und Vorderachs-Stabilisator
- Tempomat
- Frontantrieb
- Außenspiegel, elektrisch verstellbar und
- beheizbar
- Tagfahrlicht im Scheinwerfer integriert
- Scheinwerfer mit schwarzem Rahmendesign

- Nebelscheinwerfer
- FIAT 16" Alufelgen schwarz matt Light
- Chassis
- Frontstoßfänger in Wagenfarbe lackiert
- Skid-plate schwarz
- Fahrer- und Beifahrerairbag
- Armaturenbrettveredlung mit Techno-Trim
- Design
- Klimaanlage Fahrerhaus manuell
- Elektrische Fensterheber und
- Zentralverriegelung im Fahrerhaus
- Lenkrad und Schaltknauf in Echtleder
- Radiobedienung am Lenkrad
- Radiovorbereitung mit Lautsprechern
- Antenne DAB
- Getränkehalter in der Mittelkonsole
- USB-Steckdose (doppelt)
- Pannen-Set Fix & Go Kit
- Fahrer—Beifahrersitz mit Doppelarmlehnen
- Höhen- und Neigungsverstellung für Fahrer und Beifahrersitz
- Kraftstofftank 60 ltr.
- Etrusco Aussenausstattung
- 7 Jahre Dichtigkeitsgarantie
- Dach und Heckaußenhaut aus
- widerstandsfähigem GFK
- Boden mit GFK-Schutz
- Dachstärke 33 mm, Wandstärke 34 mm,
- Fußbodenstärke 41 mm
- Seitenwandaußenhaut aus Aluminium Glattblech
- Formschöner Heckleuchtenträger dreiteilig
- mit integrierten Leuchten
- Fahrerhaus-Vorhang
- Panoramadachhaube über Sitzgruppe
- Klarglas-Dachhaube 40x40
- Ausstellfenster doppelverglast mit
- Verdunkelungsrollo und Fliegenschutz
- (ausgenommen Toilettenraumfenster)
- Breite Aufbau tür mit Fenster sowie einer
- ergonomischen Griffposition innen und
- außen
- Fliegengittertür
- Coupé Einstieg
- Großzügige Heckgarage mit
- Rahmenabsenkung, Verzurrösen und
- Innenbeleuchtung (modellabhängig)

- 2. Außenstauraumklappe (Größe
- modellabhängig)
- Zuladung Heckgarage bis zu 150 kg
- Etrusco Innenausstattung
- Ergonomisch geformte Polster für mehr
- Sitzkomfort
- Gemütliche L-Sitzgruppe mit freistehendem,
- dreh- und schwenkbaren Tisch
- Gemütliche Lounge-Sitzgruppe mit
- freistehendem Tisch zum Abklappen
- Tischplattenverlängerung
- Hochwertige Matratzen für erhöhten
- Liegekomfort
- Matratzenbezüge abnehmbar und waschbar
- Bettenumbau Einzelbett zu Doppelbett
- Hochwertige Heckbettapplikation mit LED-Beleuchtung
- Holzlattenrost in allen Festbetten für
- erhöhten Liegekomfort
- Großzügige Stauräume und
- Ablagemöglichkeiten
- Dachstauschränke mit Soft-Close
- Schließsystem
- Möbeldekor Tela Sand and White
- Fußboden Nautic Breeze
- Installation & Technik
- LED-Beleuchtung integriert unter den
- Dachschränken
- Indirekte LED-Beleuchtung im Raumteiler
- LED-Außenleuchte
- LED-Wohnraumleuchte
- Leistungsstarke, wartungsfreie
- Aufbaubatterie (95 Ah)
- Bord-Control-Panel
- Elektrischer Ladeautomat für Aufbau- und
- Fahrzeugbatterie 12 V — 18 A
- CEE-Außenanschluss für 230 V mit
- Sicherungsautomat
- FI-Schutzschalter
- USB-Steckdosen
- Heizung — Gasversorgung
- Stauraum für 2 Gasflaschen mit max. 11 kg
- Füllgewicht
- Combi 6 Gasheizung mit integriertem 10 l
- Boiler
- Küche — Wasserversorgung

- Ergonomisch angeordnete Küche mit
- großzügiger Arbeitsfläche
- Geräumige Schubkästen mit Soft-Close im
- Küchenblock
- Indirekte LED-Beleuchtung unter
- Arbeitsplatte
- Zwei-Flammkocher mit 12 V Zündung und
- Glasabdeckung
- Drei-Flammkocher mit 12 V Zündung und
- Glasabdeckung
- Großes Rundspülbecken aus Edelstahl mit
- Abdeckung
- Flex-Schienensystem mit 2 Haken
- Frischwassertankkapazität 110 l,
- Abwassertank 90 l
- Kühlschrank 78 l mit Gefrierfach 11 l
- Kühlschrank 137 l mit Gefrierfach 15 l
- Abfalleimer
- Bad
- Variobad
- Geräumiges Raumbad mit
- gegenüberliegender separater Dusche
- Bad mit Banktoilette und integriertem
- Duschaum
- Kassettentoilette mit elektrischer Pumpe
- und drehbarem Sitz
- Duschaumverkleidung
- Dachhaube mit integriertem
- Insektenschutzrollo
- Große Spiegelflächen
- Kleiderstange in der Nasszelle
- Stoffkombination
- Wohnwelt Aosta (grau)

Als Vertragshändler bieten wir Ihnen auch diverse Nachrüstmöglichkeiten in unserer hauseigenen Werkstatt an sowie attraktive Finanzierungsmöglichkeiten. Sprechen Sie uns an.

ÜBER UNS: <https://www.bmoved.biz/ueber-uns/>

Bei uns beginnt Dein Urlaub! Wir sind nicht nur Caravan Händler, wir schaffen individuelle Freizeiterlebnisse.

Wir sind der **Caravan-Freizeitanbieter** in unserer Region. Wir bieten ganzheitliche Freizeitlösungen und schaffen damit die Basis für außergewöhnliche Erlebnisse & Erinnerungen.

Flexibel und unkompliziert verreisen wann, wie und wohin du willst egal wer du bist und wie alt du bist. Um die unterschiedlichsten Freizeitträume im Wohnmobil, Wohnwagen oder Camper Van wahr werden zu lassen, unterstützen wir unsere Kunden mit Leidenschaft, gutem Service und kompetenter Beratung.

Dies macht den Kauf bei **B MOVED** zu einem tollen Gesamterlebnis.

- Große Auswahl an Lagerfahrzeuge vor Ort, 25.000 qm Ausstellungsfläche
- zertifizierte Vertragswerkstatt
- Caravanstellplätze innen und außen mit/ohne Stromzugang

- große Zubehörauswahl zur Nachrüstung
- DEKRA Stützpunkt
- Individuelle Beratung

Unsere Werte

Um unserem Anspruch gerecht zu werden, wollen wir eine gemeinsame Werte-Kultur schaffen und leben. An diesen Werten orientieren wir uns als Unternehmen und leben diese nach innen wie nach außen vor.

– **BEGEISTERUNG**

Wir sind überzeugt von unseren Produkten und Dienstleistungen und wollen andere mit unserer Begeisterung anstecken.

– **PERFORMANCE EXZELLENZ**

Wir hören zu und gehen auf Bedürfnisse ein; auch über das erwartete Maß hinaus und zeigen Einsatz.

– **TEAMGEIST**

Wir arbeiten gemeinsam als Team und erarbeiten individuelle Lösungen.

– **VERANTWORTUNG**

Wir übernehmen Verantwortung für unser Handeln. Wir pflegen eine offene Fehlerkultur und bemühen uns um faire Lösungen.

– **VERTRAUEN**

Wir begegnen uns und unseren Kunden mit Respekt und Aufrichtigkeit. Unsere Versprechen halten wir ein.

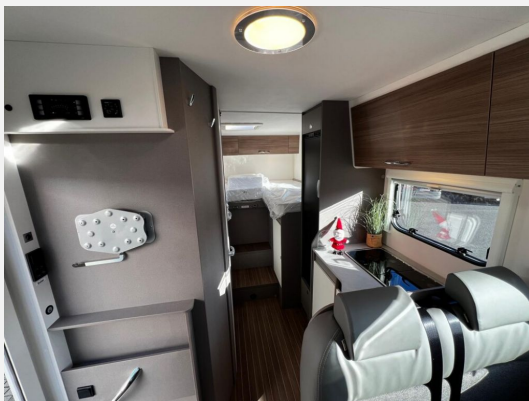
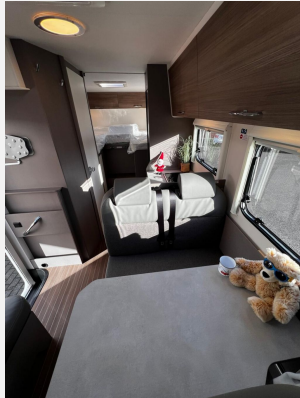
Die im Inserat gemachten Angaben sind unverbindliche Beschreibungen. Sie stellen keine zugesicherten Eigenschaften dar. Der Verkäufer haftet nicht für Irrtümer, Eingabefehler und Datenübermittlungsfehler / Änderungen, Zwischenverkauf und Irrtümer vorbehalten.

Ausstattung

- Lederlenkrad, Servolenkung, Tempomat, Multifunktionslenkrad, Zentralverriegelung
- GFK-Dach, Heckgarage, Markise
- WC

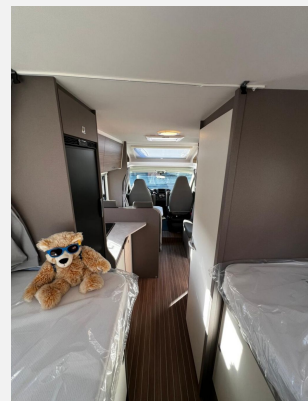
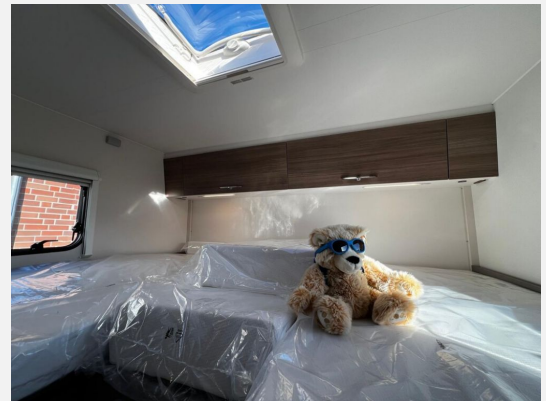
Bilder

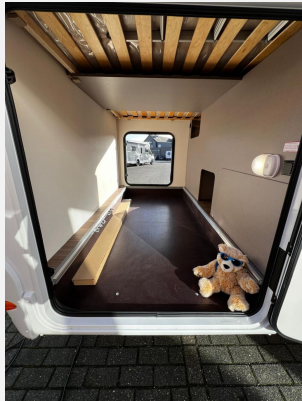












Verkäufer

B MOVED
Frau Marion Murawski
Landstraße 61
52511 Geilenkirchen

☎ 02404 9130230

FAX 02404 81753

✉ info@bmoved.biz