

Exposé

Carthago chic c-line I 4.9 LE L Modelljahr 2025!!

161.990,- €

MwSt. ausweisbar

Fahrzeug



Grundriss



Technische Daten

Modell-/Baujahr	2025, 11/2024
Anzahl der Achsen	2
Leistung	125 KW / 170 PS
Umweltplakette	grün
Schadstoffklasse/-norm	S4 / Euro 6e
Basisfahrzeug	Mercedes Sprinter
Motordetails	Motor: Diesel Frontantrieb Automatik
Getriebe	Automatik
Antriebsart	Frontantrieb
Anzahl Schlafplätze	4
Gesamtlänge	789 cm
Gesamtbreite	227 cm
Höhe	295 cm
Innenhöhe	198 cm
Aufbauart	Integriert
Masse in fahrber. Zustand	3800.5 kg
techn. zul. Gesamtmasse	4500 kg
Zuladung	699.5 kg
Infrastruktur	Küche WC
Liegeflächen	Heck (200/200x80) Hubbett (195x160)
Sitze mit Gurt	4
Radstand	444 cm
Anhängerlast (gebremst)	2000 kg
Kraftstoff	Diesel
Heizung	Truma Combi 6
Kühlschrankvolumen	159 l
Gefriervolumen	29 l
Wasservorrat	170 l
Abwassertankvolumen	140 l
Batterie	160 Ah
Polster	Teilleder Macchiato
Farbe	weiß
	Seitensitzgruppe, L-Sitzgruppe
	Einzelbett, Hubbett

!!! Lagerfahrzeug vor Ort !!!

Carthago chic c-line I (Integriert) Mercedes I 4.9 LE / L MB

- **Super-Paket Mercedes-Benz**
 - Busspiegel „Carthago best view“ mit Einstiegsbeleuchtung
 - Design-Barschrank mit Gläserhalter und Glas-Set über Küche
 - Elektrische Feststellbremse
 - Fahrerhauskomfortsitze mit Neigungs- und Höhenverstellung
 - Halbautomatische Klimaanlage Tempomat
 - Kombiinstrument mit Farbdisplay
 - Kraftstofftank 92 Liter
 - Kurbel-Heckstützen zur Wankstabilisierung im Stand
 - Ladebooster
 - Lederlenkrad mit Option Multifunktionstasten
 - MBUX 10,2" Multimedia inkl. Navigation und DAB+
 - Regensensor
 - Rollergaragen-Upgrade mit Nadelfilz, Gepäcknetzen
 - Rückfahrkamerasystem mit Einzellinse, inkl. 7" Farbmonitor
 - SOG-Toilettenentlüftung über Dachkamin
 - Tempomat
 - Truma DuoControl CS
 - USB-Steckdose im Dachstauschrank über Heckbett
 - Verkehrszeichenassistent
 - Vorbereitung Rückfahrkamera (Einzellinse)
 - Vorbereitung Sat-Anlage
 - Vorbereitung Solaranlage
 - Vorderachse mit erhöhter Traglast
 - XL-Aufbautür „premium two 2.0“ (Breite 63 cm)
 - Zentralverriegelung Fahrerhaustüren und Aufbautür, mit
- **Fahrassistenz-Paket Mercedes-Benz Einzelachser**
 - Aktiver Abstandsassistent DISTRONIC
 - Aktiver Spurhalteassistent
 - Reifendruckkontrollsystem
- **TV-Paket Schlafräum**
 - Smart-LED-TV 24" für TV-Schrank Schlafräum
 - TV-Schrank im Schlafräum mit TV-Auszugssystem
- **TV-Paket Wohnraum 32"**
 - Smart-LED-TV 32" für TV-Auszugssystem
 - TV-Auszugssystem in Seitensitzbank
- **Paket Küche / Kaffee**
 - Kaffee kapselmaschine mit Anschluss-Set inkl. Auszugssystem
 - Spannungswandler 12 V auf 230 V, 1.800 W

- **Chassis-Plus-Paket Mercedes Einzelachser**
 - 16 Zoll Alufelgen (schwarz) mit Ganzjahresbereifung
 - Automatikgetriebe 9G-TRONIC inkl. Hold-Funktion
 - Motorvariante 170 PS / 125 kW, Euro VI E
 - Vollautomatische Klimaanlage THERMOTRONIC
 - **Sonderausstattung:**
 - Auflastung von 4.200 kg auf 4.500 kg
 - Einstiegsstufe Fahrerhaustüreinstieg elektrisch
 - Zentralverriegelung für Außen- und Rollergaragenklappen
 - Dachmarkise Kassette Alu, Tuch grau, Länge: 5,5 m
 - Steckdosenpaket mit Zusatzsteckdosen (3 x 230 V, 2 x USB)
 - Außendusche warm / kalt in Rollergarage auf Beifahrerseite
 - Toilette Thetford C 260 mit Keramikeinsatz
 - Tec-Tower Kühlschrankskombination 153 l
 - Aluriffelblechboden für Rollergarage
 - Stilwelt linea progressiva
 - Teilleder Macchiato - Leder-Stoff-Kombination
 - Schlafwelt & Deko-Set: Dekokissen, Wohndecke
 - Frachtkosten Carthago/Malibu Slowenien - Stralsund
- **Ankauf gebrauchter Wohnwagen und Reisemobile zu fairen Konditionen. Finanzierung mit Schlussrate und lanegn Laufzeiten möglich.**

Irrtümer und Änderungen vorbehalten

Ausstattung

- Paket (**Paket Küche / Kaffee**, Spannungswandler 12 V auf 230 V, 1.800 W mit Netzvorrangschaltung, Spannungswandler 12 V auf 230 V, 1.800 Watt, Netzvorrangschaltung, Kaffeekapselmaschine mit Anschluss-Set inkl. Auszugssystem, **TV-Paket Schlafraum**, TV-Schrank im Schlafraum mit TV-Auszugssystem und Anschluss-Set, TV-Schrank im Schlafraum mit spezial TV-Auszugssystem, Smart-LED-TV 24" für TV-Schrank Schlafraum bzw. Waschräumrückwand, Smart-LED-TV 24" Schlafraum, **Fahrerassistenz-Paket Mercedes-Benz***, Aktiver Abstandsassistent DISTRONIC, Aktiver Spurhalteassistent, Reifendruckkontrollsystem, **TV-Paket Wohnraum**, TV-Auszugssystem in Seitensitzbank, Smart-LED-TV 32" für TV-Auszugssystem, Smart-LED-TV 32", **Super-Paket**, Halbautomatische Klimaanlage Tempomatik, Tempomat, Ladebooster, Kraftstofftank 92 Liter, Vorderachse mit erhöhter Traglast, Lederlenkrad mit Option Multifunktionstasten (bei Schaltgetriebe inkl. Leder-Schalthebel), Kombiinstrument mit Farbdisplay, Regensensor, Elektrische Feststellbremse, Fahrerhauskomfortsitze mit Neigungs- und Höhenverstellung (vorn / hinten), Kurbel-Heckstützen zur Wankstabilisierung im Stand, MBUX 10,2" Multimedia inkl. Navigation und DAB+, Verkehrszeichenassistent, Busspiegel „Carthago best view“ mit Einstiegsbeleuchtung, elektrisch verstell- und beheizbar, XL-Aufbautür „premium two 2.0“ (Breite 63 cm) mit Doppelverriegelung, Fenster- und Insektenschutzrollo, Zentralverriegelung Fahrerhaustüren und Aufbautür, mit Funktion „coming home“, Rollergaragen-Upgrade mit Nadelfilz, Gepäcknetzen, Befestigungssystem, SOG-Toilettenentlüftung über Dachkamin, Truma DuoControl CS, Design-Barschrank mit Gläserhalter und Glas-Set über Küche, USB-Steckdose im Dachstauschrank über Heckbett, Vorbereitung Solaranlage, Vorbereitung Sat-Anlage, Vorbereitung Rückfahrkamera (Einzellinse), Rückfahrkamerasystem mit Einzellinse, inkl. 7" Farbmonitor seitlich im Armaturenbrett, **Chassis-Plus-Paket Mercedes***, Automatikgetriebe 9G-TRONIC inkl. Hold-Funktion, Motorvariante 170 PS / 125 kW, Euro VI E (nur i.V.m. Automatikgetriebe), 16 Zoll Alufelgen

(schwarz) mit Ganzjahresbereifung, Vollautomatische Klimaanlage THERMOTRONIC)

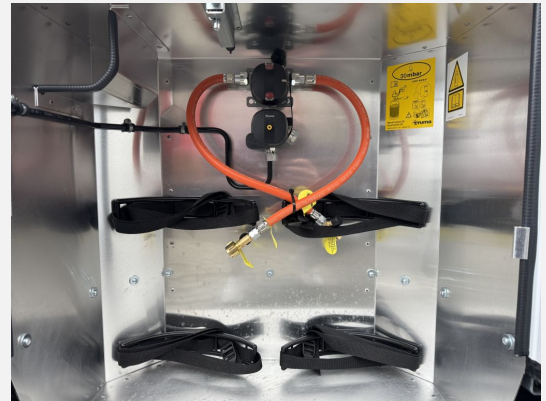
- Auflastung von 4.200 kg auf 4.500 kg, Einstiegsstufe Fahrerhaustüreinstieg elektrisch ein- und ausfahrbar (empfohlen)
- Dachmarkise Kassette Alu, Tuch grau, Länge: 5,5 m, Zentralverriegelung für Außen- und Rollergaragenklappen
- Steckdosenpaket mit Zusatzsteckdosen (3 x 230 V, 2 x USB)
- Außendusche warm / kalt in Rollergarage auf Beifahrerseite, Toilette Thetford C 260 mit Keramikeinsatz (Serie superior)
- Tec-Tower Kühlschrankkombination 153 l mit separatem Gasbackofen
- Pakete (Autark-Paket, Winterpaket)
- ABS, Abstandstempomat, Airbag Beifahrer, Airbag Fahrer, Alufelgen, ASR, Außenspiegel beheizbar, Außenspiegel elektrisch, Beifahrersitz drehbar, Elektr. Fensterheber, ESP inkl. Hill-Holder, Fernlichtassistent, Größerer Dieseltank, Kurbelstützen, Multifunktionslenkrad, Notbremsassistent, Rußpartikelfilter, Servolenkung, Stützen hinten, Verkehrszeichenerkennung, Wegfahrsperrung, Zentralverriegelung
- Barcelona - Antara-Stoff-Kombination
- 2. Garagentür, Doppelboden, Einstiegsstufe elektrisch, Fahrerhaustür, GFK-Dach, Heckgarage, Markise, Mini-Heki, Rahmenfenster, Verdunkelungs- und Fliegenschutzrollos, Vorzeltleuchte
- Ambiente-Beleuchtung, Fahrerhaus-Verdunklungssystem, Fahrerhaussitze drehbar, LED-Beleuchtung, Dimmbare Beleuchtung
- Klimaautomatik, Umluftanlage, Gasheizung
- 3-Flammkocher, AES-Kühlschrank, Gasbackofen, Kühlschrank mit Frostfach
- Dusche separat, Außendusche, Cassetten-Toilette, Raumbad, Warmwasserboiler, Frischwassertank
- Gasflaschenkasten für: 2x11 kg Fl., Gasumschaltanlage automatisch
- Android Auto, Apple CarPlay, Bluetooth Fahrerhaus, DAB Radio, Navigationssystem, Radio/Tuner, Rückfahrkamera, TV, TV-Halter, TV-Halter schwenkbar
- Spannungswandler, Zusatzbatterie, Einparkhilfe hinten

Irrtümer und Änderungen vorbehalten

Bilder







Verkäufer

Caravan-Center Dahnke GmbH
Herr Ulf Dahnke
Werftstraße 16
18439 Stralsund

☎ 03831 2038570

☎ FAX 03831 2038599

✉ ud@ccdahnke.de