

Exposé

Hymer ML-T 580

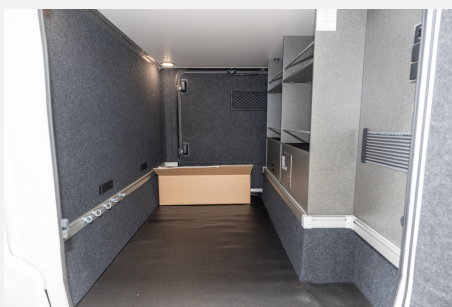
136.900,- €

MwSt. ausweisbar

Fahrzeug



Grundriss



Technische Daten

Modell-/Baujahr	2024
Leistung	140 KW / 190 PS
Basisfahrzeug	Mercedes Benz Sprinter CDI Euro VI-E
Motordetails	Anzahl Zylinder: 4 Hubraum: 1950 Kraftstoff: Diesel
Anzahl Schlafplätze	2
Gesamtlänge	698 cm
Gesamtbreite	222 cm
Höhe	292 cm
Aufbauart	Teilintegriert
Masse in fahrber. Zustand	2916 kg
techn. zul. Gesamtmasse	3500 kg
Zuladung	584 kg
Sitze mit Gurt	3
Kraftstoff	Diesel
Polster	Stoffkombination Indiana
	Einzelbett

Standort: 85254 Sulzemoos
ML-T 580

- Mercedes-Benz Sprinter 3.5 t - 419 CDI - 140 KW/190 PS - Euro VI-E
- Außenfarbe Fahrerhaus Iridiumsilber (Metallic)
- Allradantrieb permanent inkl. 93 Liter Kraftstofftank
- 16 Zoll Stahlfelgen (Schwarz) mit Stollenbereifung (All-Terrain)
- Komfort-Eingangstür mit Fenster. Verdunkelungsrollo.
- + integriertem Mülleimer und 2-fach Verriegelung
- Komfort L-Sitzgruppe mit Loungepolstern. längs-/quer
- + verschiebbarem Tisch und 2 integrierten 3-Punkt-Gurten
- Zusatzpolster zwischen den Längseinzelbetten inkl. integrierter Komfortaufstieg
- 1.800 W Elektroheizstab (für 6 kW Warmluftheizung)
- 32 Zoll Flachbildschirmhalter
- Möbeldekor Native Bamboo
- Stoffkombination Indiana
- Ausstattungsline Plus TI
- + Automatikgetriebe 9G-TRONIC inkl. Hold-Funktion
- + MBUX 10,25 Zoll Multimedia System inkl. Navigation, Sprachsteuerung,
- + Lenkrad-Multifunktionstasten, DAB+, Touchscreen und Rückfahrkamera
- + Lederlenkrad (bei Automatikgetriebe)
- + Aktiver Abstands-Assistent DISTRONIC PLUS inkl. Lenkrad-Multifunktionstasten
- + Kombiinstrument mit Farbdisplay Mercedes-Benz
- + Akustik-Paket Mercedes-Benz
- Style-Paket
- + Kühlergrill Chrom
- + Stoßfänger, Anbauteile und Kühlergrillrahmen in Wagenfarbe lackiert
- + Nebelscheinwerfer mit Abbiegelicht
- Wohnkomfort-Paket 4
- + Schlafsystem mit Tellerfederrost für Heckbett(en)
- + Spannbettlaken nach Maß für Heckbetten individuell
- + an Matratzenkonturen angepasst
- + Filzverkleidung in Heckgarage
- + Einlegeboden in der Dusche für ebenen Laufboden
- + 4 Kissen mit Bezug
- + Ambiente-Light-System: Mehr-Ebenen Lichtsystem mit dynamischer individueller
- + Steuerung der Beleuchtung (inkl. Lichttemperatur) sowie stimmungsvoller
- + Sockelbeleuchtung
- + Lichtpaket (Multifunktionale Pendelleuchte sowie eine
- + Ambiente-Leseleuchte für die Multifunktionswände)
- + 4 x 230 V / 1x 12 V Zusatzsteckdosen
- TÜV-Abnahme / Brief
- Überführung/Abnahmeinspektion
- Solarvorbereitung
- Fahrzeug mit 3 Personen Zulassung - Auflastung auf 4.1t möglich und sinnvoll!

Irrtümer und Zwischenverkauf vorbehalten

Gerne nehmen wir Ihr Fahrzeug in Zahlung und erstellen Ihnen ein entsprechendes Angebot.
Finanzierung möglich.

Irrtümer und Änderungen vorbehalten

- Heckgarage





Verkäufer

HYMER - Zentrum Sulzemoos GmbH
Herr Team Fahrzeugverkauf
Ohmstraße 14
85254 Sulzemoos

☎ 08135/937-200

FAX 08135/937-210

✉ info@hymer-muenchen.de