



Exposé

Sunlight T XX 68

**85.553,- €**

MwSt. ausweisbar

Fahrzeug



Grundriss





Technische Daten

<b>Modell-/Baujahr</b>	2025
<b>Anzahl der Achsen</b>	2
<b>Leistung</b>	103 KW / 140 PS
<b>Umweltplakette</b>	grün
<b>Schadstoffklasse/-norm</b>	Euro 6
<b>Basisfahrzeug</b>	Fiat Ducato
<b>Motordetails</b>	2.2 Multijet
<b>Getriebe</b>	Automatik
<b>Anzahl Schlafplätze</b>	2
<b>Gesamtlänge</b>	739 cm
<b>Gesamtbreite</b>	232 cm
<b>Höhe</b>	293 cm
<b>Innenhöhe</b>	210 cm
<b>Aufbauart</b>	Teilintegriert
<b>Masse in fahrber. Zustand</b>	3183 kg
<b>techn. zul. Gesamtmasse</b>	3650 kg
<b>Zuladung</b>	467 kg
<b>Infrastruktur</b>	WC
<b>Liegeflächen</b>	Einzelbett (215x80)
<b>Sitze mit Gurt</b>	4
<b>Radstand</b>	404 cm
<b>Anhängerlast (gebremst)</b>	2000 kg
<b>Anhängerlast (ungebremst)</b>	750 kg
<b>Kraftstoff</b>	Diesel
<b>Heizung</b>	Combi 6 E
<b>Kühlschrankvolumen</b>	185 l
<b>Gefriervolumen</b>	29 l
<b>Wasservorrat</b>	122 l
<b>Wasservorrat (inkl Boiler)</b>	20 l
<b>Abwassertankvolumen</b>	90 l
<b>Ladegerät</b>	18 A
<b>Batterie</b>	95 Ah
<b>Polster</b>	Wohnwelt XX
<b>Steckdosen 230V</b>	5
<b>Steckdosen 12V</b>	1
<b>Steckdosen USB</b>	4
	ehem. Mietfahrzeug
	L-Sitzgruppe



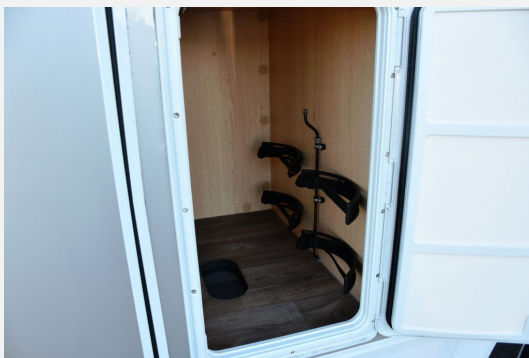
## Beschreibung

- Mietfahrzeug Saison 2025 (Dieses Fahrzeug wird in der Saison 2025 vermietet sein und kann bereits vorab besichtigt und gekauft werden. Die Auslieferung findet voraussichtlich im November 2025 statt. )
- Editionsausstattung XX (Fiat Ducato 3.500 kg - 2.2 Multijet - 103 kW / 140 PS Euro 6 - 6-Gang-Schaltgetriebe, Chassisfarbe Schwarz inkl. Seitenwand in Silberglattblech, XX Editionsbeklebung, Wohnwelt XX Edition, Mobiles Internet (WiFi / LTE Antenne inkl. Router), 22" Smart TV, Design Applikation Heck, Rahmenfenster, Fenster in Fronthaube, 2. Außenstauraumklappe (Größe modellabhängig), Großer Kühlschrank 156 l mit separatem Frosterfach 29 l, Bettenumbau Einzelbett zu Doppelbett, Paket One Black (Markise, Fahrradträger 3-fach), Bridge Light, Komfort Eingangstür mit Fenster, Fliegengittertür (einteilig), Panoramadachhaube 70 x 50 cm, Klarglasdachhaube 40 x 40 cm, Stoßfänger lackiert, Skid Plate Schwarz, Nebelscheinwerfer, Lenkrad & Schaltknauf in Lederausführung, Luftauslässe mit Applikationen Silber (Techno-Trim), 16" Alufelgen schwarz matt)
- Fiat Ducato 3.500 kg - 2.2 Multijet - 103 kW / 140 PS Euro 6 - 8-Gang-Automatikgetriebe
- Voll-LED Scheinwerfer inkl. Wischblinker und LED Tagfahrlicht
- Safety Paket (Bremsassistent mit Fußgänger- und Fahrradfahrererkennung, Regen- und Dämmerungssensor, Spurhalteassistent, Verkehrszeichen- und Fernlichterkennung, Fahrer-Müdigkeitserkennung, Intelligenter Geschwindigkeitsassistent)
- Dieseltank 90 l
- Heckstützen (2 Stk.)
- Caramatic SafeDrive PLUS (Zweiflaschenanlage mit Gasdruckregler und Crashsensor)
- Hubbett mit Klima-Plux-Elementen
- Holzrost in der Dusche
- Kaltverdunkelung
- Kabelvorbereitung für Solaranlage
- Kabelvorbereitung für Rückfahrkamera
- Teleco Flatsat Classic 65
- Abwassertank isoliert
- Heizung Combi 6 E (mit Elektroheizstab) inkl. digitalem Bedienpanel
- Auflastung auf 3.650 kg (ohne Änderung am Chassis)\*
- Paket Alufelgen Bicolor Maxi/ Automatik

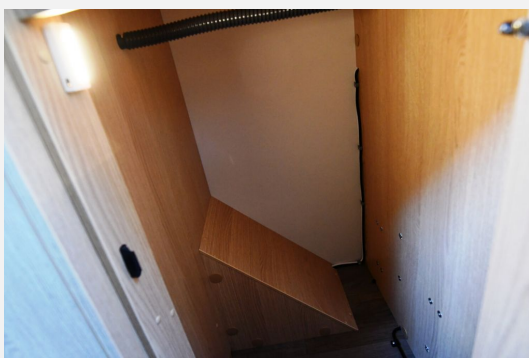
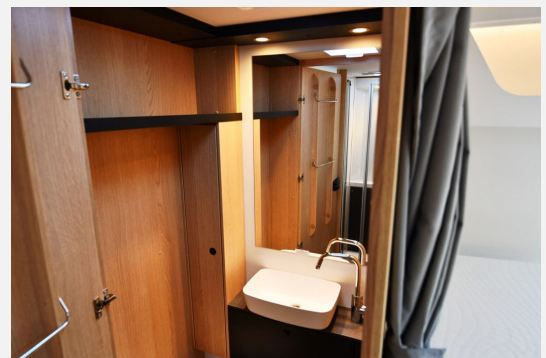
## Ausstattung

- ABS, ESP, Rußpartikelfilter, Fernlichtassistent, Spurhalteassistent, Verkehrszeichenerkennung, Regensensor
- Fahrradträger für 2 Räder, Markise
- Klimaanlage
- SAT-Anlage
- Lichtsensor
- Sat-Antenne, WC, Fahrradträger

## Bilder









**Verkäufer**

Autohaus Wolfsburg Hotz und Heitmann GmbH & Co. KG  
Herr Ahmed Arous  
Heinrich-Nordhoff-Straße 127  
38440 Wolfsburg

☎ 05361 863 999 985

✉ [ahmed.arous@autohaus-wolfsburg.de](mailto:ahmed.arous@autohaus-wolfsburg.de)