

Exposé

## Bürstner Lineo T 620 G

**68.470,- €**

MwSt. ausweisbar

Fahrzeug



Grundriss



**Technische Daten**

<b>Modell-/Baujahr</b>	2023
<b>Erstzulassung</b>	05/2024
<b>Leistung</b>	114 KW / 155 PS
<b>km Stand</b>	10900 km
<b>Schadstoffklasse/-norm</b>	Euro 6
<b>Basisfahrzeug</b>	Ford Transit
<b>Motordetails</b>	2,0 Eco Blue
<b>Getriebe</b>	Automatik
<b>Anzahl Schlafplätze</b>	2
<b>Gesamtlänge</b>	660 cm
<b>Gesamtbreite</b>	220 cm
<b>Höhe</b>	285 cm
<b>Aufbauart</b>	Teilintegriert
<b>Masse in fahrber. Zustand</b>	152 kg
<b>techn. zul. Gesamtmasse</b>	3500 kg
<b>Zuladung</b>	3348 kg
<b>Sitze mit Gurt</b>	4
<b>Radstand</b>	375 cm
<b>Anhängerlast (gebremst)</b>	2000 kg
<b>Kraftstoff</b>	Diesel
<b>Heizung</b>	Truma Combi 4
<b>Kühlschrankvolumen</b>	90.00 l
<b>Gefriervolumen</b>	11.00 l
<b>Wasservorrat</b>	105 l
<b>Abwassertankvolumen</b>	90 l
<b>Polster</b>	Amaro Reef
	TÜV neu, ehem. Mietfahrzeug
	Einzelbett

- Ford 2,0 L EcoBlue 155 PS 3.500 kg - Automatikgetriebe
- Sun-Roof (Aufstellbar, mit Verdunkelung und Fliegenschutz)
- Isofix System für einen Kindersitz
- Fahrerhausverdunkelung, Cassettenplissee Front- und Seitenscheiben
- Abwassertank beheizt durch Heizspirale
- Kombisteckdose außen 230 V / 12 V / TV Vorbereitung
- Active Paket (Alufelgen 16 Zoll Schwarz, Spoilerschutzrohr, Bestickung Active, Produkt Außengrafik Active)
- Lineo T - Ausstattungspaket (Hinweis: Das angegebene Gewicht des Paketes ist bereits in der Masse fahrber- reitem Zustand des Fahrzeuges mit eingerechnet, Airbag Beifahrer, Alurahmenfenster, Aufbau- tür Premium inkl. Zentralverriegelung Fahrer- und Aufbau- tür, Fenster, Fliegenschutzrollo und Ladestation für Homelight, Piloten- sitze mit Armlehnen, Polster bezogen wie Wohnraum, Dachhaube im Wohnbereich mit Verdunkelungsrollo und Fliegenschutz, Elektrische Einstiegsstufe, ausfahrbar, Garagenklappe in Fahrtrichtung links, Steckdosen 230 V, Lichtpaket)
- Ford Transit - Ausstattungspaket (Beheizte Windschutzscheibe, Scheibenwischer mit Regensensor, Notbremsas- sistent (kamera -basiert), Fahrspur-Assistent mit Müdigkeitswarner und Fernlicht-Assistent, Fahrspurhalteas- sistent, Scheinwerfer-Assistent mit Tag/Nacht-Sensor)
- Zusatzpolster umbau Einzelbetten zu Doppelbett
- Fracht & Zulassungsdokumente Reisemobile (Fracht & Zulassungsdokumente Reisemobile)
- Markise
- Fahrradträger
- Solar
- Navigation inkl. Rückfahrkamera
- Autom. Sat Anlage inkl. TV
- Dachklima
- Mietausstattung (Auffahrkeile 2 Stück, Kabeltrommel CEE 25 m, 2x Adapterkabel Schuko CEE 1,5 m, Schlauchtrommel, Warnweste, Verbandstasche, Aqua Kem Blue WC Chemie, Toilettenpapier, Propangas- Flasche, 11 kg, grau gefüllt)
- Verfügbar ab 01.11.2024

Jetzt als Halbjahreswagen 2024 bei S&E.

Bekommen Sie Ihr Wunschfahrzeug für das Jahr 2024 mit unserem Halbjahreswagenrabatt %

Unsere neuwertigen Halbjahreswagen haben noch fast die komplette Werksgarantie!

**Alle Fahrzeuge sind mit Solar, Markise, Multimedia/Navi, Rückfahrkamera & vieles mehr ausgestattet !!!**

Fragen Sie uns auch gerne nach Finanzierung, Inzahlungnahme und Exportservice.

Bei Fragen rufen Sie uns gerne direkt an - 0231-5198150.

Jetzt bei Ihrem Premium Bürstner Händler in Dortmund.

Finanzierung und/oder Inzahlungnahme möglich - wir machen Ihnen ein individuelles Angebot.

Irrtümer, Schreibfehler und Änderungen der technischen Daten / Ausstattung vorbehalten!

Öffnungszeiten

Montag - Freitag: 09.00 - 18.00 — 19.00\* Uhr Samstag: 09.00 - 14.00 — 16.00\* Uhr Sonntag: 11.00 - 16.00 Uhr (Schaugart, keine Beratung, kein Verkauf) \*Sommeröffnungszeiten: 01.03. - 30.09.

Ihr S&E-Freizeitfahrzeuge Team Wir freuen uns auf Ihren Besuch.

Unseren kompletten Fahrzeugbestand finden Sie unter :

<https://stellfeld-ernst.de/Freizeitfahrzeuge/Wohnmobil-kaufen/#vehicles-type Reisemobil>

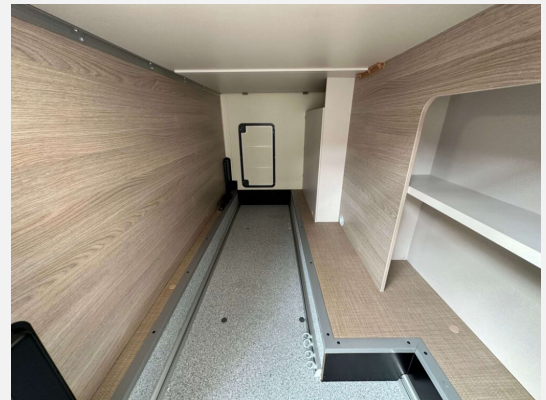
Irrtümer / Zwischenverkauf und Änderungen vorbehalten

**Ausstattung**

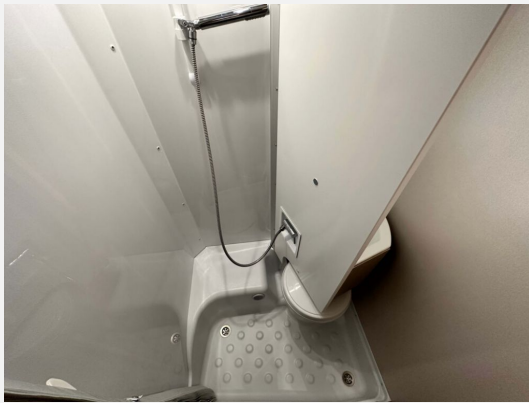
- Pakete (Autark-Paket)
- Lederlenkrad, Fernlichtassistent, Notbremsassistent, Spurhalteassistent, Regensensor, Servolenkung, Tempomat, Multifunktionslenkrad, Zentralverriegelung
- GFK-Dach, Heckgarage, Markise
- Navigationssystem, Rückfahrkamera, TV
- Solaranlage
- Isofix, Radio, Radio DAB, Sat-Antenne, WC, Bettverbreiterung, Fahrradträger

Irrtümer / Zwischenverkauf und Änderungen vorbehalten

**Bilder**









**STELLFELD & ERNST GMBH**

<p><b>10000+ UNTERKAMMERN MIT DREI!</b></p> <p><b>S&amp;E Großraum-Eisenstraße mit Akademie</b> Eisenstr. 22a   44309 Dortmund</p>	<p><b>10000+ UNTERKAMMERN MIT DREI!</b></p> <p><b>S&amp;E Gartenstraße &amp; Gürtelstraße</b> Hagenstraße 155   44309 Dortmund</p>
<p><b>10.000+ ARTIKEL FÜR CAMPING &amp; FREIZEIT</b></p> <p><b>S&amp;E Freizeitmarkt</b> Oberste-Wilms-Str. 22a   44309 Dortmund</p>	<p><b>10.000+ m² IN 4 OUTDOOR AUSSTELLUNG</b></p> <p><b>S&amp;E Freizeitfahrzeuge</b> Mundwieschenweg 11   44309 Dortmund</p>
<p><b>10000+ UNTERKAMMERN MIT DREI!</b></p> <p><b>S&amp;E Autos &amp; Anhänger mit Werkstatt</b> Eisenstr. 22a   44309 Dortmund</p>	<p><b>10.000+ m² MIT HUNDERTEN FREIZEIT-STORES</b></p> <p><b>S&amp;E Anhängerzentrum</b> Eisenstr. 22a   44309 Dortmund</p>

Alle Infos und Öffnungszeiten unter [www.stellfeld-ernst.de](http://www.stellfeld-ernst.de)

Hauptbüro: Stellfeld & Ernst GmbH, Oberste-Wilms-Str. 22a, 44309 Dortmund, Tel. 0231 5198158

Orte: Dortmund | Drenth | Freizeitfahrzeuge | Anhänger | Wohnwagen | Anhänger-Verkauf | Eisen | Party-Party



**Verkäufer**

Stellfeld & Ernst GmbH  
Herr Marc-André Ernst  
Oberste-Wilms-Str. 22a  
44309 Dortmund

☎ 0231-5198158

FAX 0231 5198159

✉ [caravan@cago.de](mailto:caravan@cago.de)