

Exposé

Rimor Kilig 669

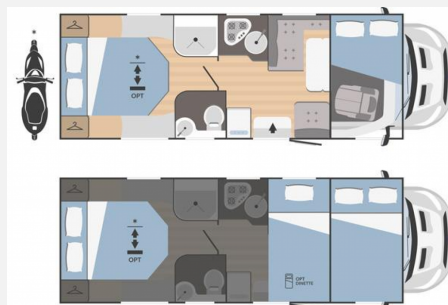
94.300,- €

MwSt. ausweisbar

Fahrzeug



Grundriss



Technische Daten

Modell-/Baujahr	2024, 2025
Anzahl der Achsen	2
Leistung	114 KW / 155 PS
Basisfahrzeug	Ford Transit
Getriebe	Automatik
Antriebsart	Frontantrieb
Anzahl Schlafplätze	5
Gesamtlänge	730 cm
Gesamtbreite	234 cm
Höhe	3040 cm
Innenhöhe	2060 cm
Aufbauart	Alkoven
Infrastruktur	Küche WC
Sitze mit Gurt	5
Kraftstoff	Diesel
Führerscheinklasse	B
	L-Sitzgruppe
	Doppel-/franz. Bett, Doppelbett quer



Beschreibung

Der **Rimor Kilig 669** ist das ideale Familienfahrzeug. Im hinteren Bereich sorgt ein großzügiges Queensbett für gemütliche Nächte, während der Alkoven im vorderen Bereich zusätzlichen Schlafraum schafft – perfekt für Eltern und Kinder. Die clevere Raumaufteilung trennt Dusche und WC, was für mehr Privatsphäre und eine entspannte Nutzung sorgt. Das Interieur ist in hellen, freundlichen Farben gestaltet und schafft ein offenes, einladendes Ambiente. Mit durchdachtem Stauraum bietet der Kilig 669 Platz für alles, was auf Reisen dabei sein muss, und macht jede Fahrt zu einem komfortablen und harmonischen Erlebnis für Groß und Klein.

- **Modell:** Rimor Kilig 669 – Modell 2024
- **Angebot und Verfügbarkeit:** Neufahrzeug, sofort verfügbar
- **Motor / Antrieb:** 155 PS, Diesel, Vorderrad, Automatik
- **Kilometerstand:** 0 km
- **Fahrzeugmaße und zul. Gesamtgewicht:** 3.500 kg, Breite 234 cm, Länge 730cm
- **Schlaf- und Sitzkapazitäten:** 5 Sitzplätze, 5 Betten
- **Fahrzeugsicherheit und -verantwortung:** Gewährleistung, §57a „Pickerl“, Garantie
- **Sonderausstattung:** Spurhalteassistent, elektrisch verstellbares Queensbett, zusätzliches Alkovenfenster, Truma COMBI 6000 Elektrisch, Pack Bronze, Ford SYNC 4 mit NAVI +RK, Sprachsteuerung, uvm.

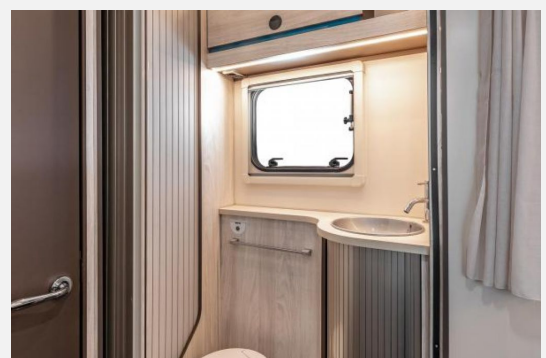
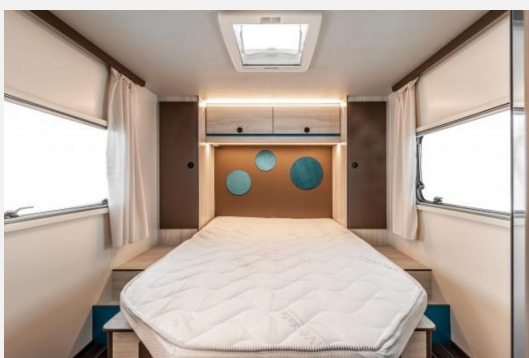
Listenpreis: € 110.406,00

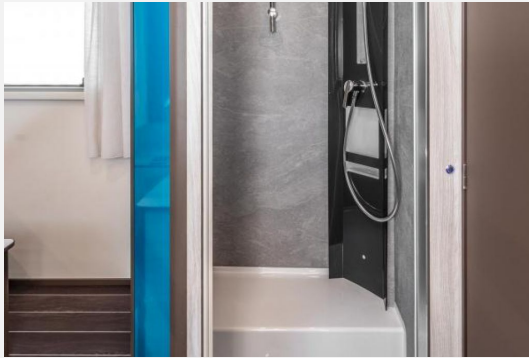
- §57a "Pickerl"
- ABS
- Abwaschbecken
- AGM Aufbaubatterie
- Airbags
- Alufelgen
- Außendusche
- Automatikgetriebe
- Backofen
- Boardcomputer
- Boardküche
- Fahrerklima
- Fliegengitter / Fliegengittertüre
- Frisch- und Abwassertank
- Garantie
- Gewährleistung
- GFK Aufbau
- Hagelsicher
- Heckgarage
- Klimaanlage
- Kühlschrank
- LED Beleuchtung
- Markise
- Navigationsgerät
- Rückfahrkamera
- Verdunkelungen an allen Fenster
- Vorderrad
- Winterfest

Ausstattung

- ABS, Abstandstempomat, Airbag Beifahrer, Airbag Fahrer, Außenspiegel beheizbar, Außenspiegel elektrisch, Beifahrersitz drehbar, Elektr. Fensterheber, ESP, ESP inkl. Hill-Holder, Fahrerhausteppich, Lederlenkrad, Multifunktionslenkrad, Pilotensitze, Regensensor, Tempomat, Tagfahrlicht LED, Zentralverriegelung
- 2. Garagentür, Fahrerhaustür, GFK-Aufbauwände, GFK-Dach, Markise, Midi-Heki, Mini-Heki, Verdunklungs- und Fliegenschutzrollos
- Dimmbare Beleuchtung, Ambiente-Beleuchtung, Fahrerhaus-Verdunklungssystem, Fahrerhaussitze drehbar, Fahrersitz drehbar, LED-Beleuchtung
- Fußbodenheizung, Klimaautomatik, Umluftanlage, Warmwasserheizung, Gasheizung
- 3-Flammkocher, AES-Kühlschrank, Gasbackofen, Kühlschrank mit Frostfach
- Außendusche, Cassetten-Toilette, Dusche, Dusche separat, Frischwassertank, Warmwasser, Warmwasserboiler
- Gasflaschenkasten für: 2x11 kg Fl.
- Android Auto, Apple CarPlay, Bluetooth Fahrerhaus, DAB Radio, Navigationssystem, Radio/Tuner, Rückfahrkamera
- 1. Hand, Nichtraucherfahrzeug

Bilder





Verkäufer

Yachtmobile2000 – Reisemobile GmbH
Frau Daniella Rudlstorfer
Wieshof 67
4201 Gramastetten

☎ 0676 3088901

✉ office@yachtmobile2000.com