

Exposé

Knaus LIVE - LIVE TI 650 MEG - 19.000 EUR SPAREN!

**75.665,- €**

MwSt. ausweisbar

Fahrzeug



**Technische Daten**

<b>Leistung</b>	103 KW / 140 PS
<b>Umweltplakette</b>	grün
<b>Schadstoffklasse/-norm</b>	Euro 6d
<b>Basisfahrzeug</b>	Fiat Ducato 35L
<b>Getriebe</b>	Automatik
<b>Anzahl Schlafplätze</b>	2
<b>Gesamtlänge</b>	694 cm
<b>Gesamtbreite</b>	232 cm
<b>Höhe</b>	279 cm
<b>Aufbauart</b>	Teilintegriert
<b>techn. zul. Gesamtmasse</b>	3500 kg
<b>Infrastruktur</b>	Küche
<b>Kraftstoff</b>	Diesel
<b>Farbe</b>	weiß
	Mittelsitzgruppe

**Modelljahr:** 2024 **Grundriss:** Einzelbetten

**Bezüge:** Blue Night

**Chassis:** Fiat Ducato

**Motor:** Multijet - Automatik

**Antrieb:** Vorderradantrieb

**SONDERAUSSTATTUNG**

- KNAUS CHAMPIONS-DEALS PREISVORTEIL - NUR GÜLTIG BEI KAUF BIS 15.12.14
- PREISVORTEIL INSGESAMT 19.000,- EURO
- Neuwagen Saison 2024
- Polster Blue Night
- Chassis: Fiat Ducato 35L Multijet 140
- KENWOOD Multimedia Radio mit Navigation
- 2DIN Kit Fiat Ducato
- 9-Stufen-Wandler-Automatikgetriebe
- FIAT Paket – Teilintegriert (Außenspiegel elektrisch einstellbar und beheizbar, Frontstoßfänger in Wagenfarbe lackiert, höhenverstellung Beifahrersitz, 16" Bereifung, Lenkrad mit Bedienelementen für Radio) Preisvorteil: 150 Euro
- Styling-Paket – Black (Leichtmetallfelgen, Scheinwerfer mit schwarzem Rahmen, Kühlergrill schwarz lackiert, Spilerlippe Black, Voll-LED-Scheinwerfer) Preisvorteil: 571 Euro
- LIVE TI Paket (Insektenschutztür, Passform Sitzbezüge, Radiovorbereitung, Isolierhaube Abwassertank beheizbar, Wasserfiltersystem bluuwater, Front und Seitenscheibenverdunkelung, Panoramadach Bug, MediKit Gut-schein, Seifen und Spülmittelspender) Preisvorteil: 1.848 Euro
- Garagentür 80 x 80 cm, links; NUR FÜR 650 MEG, 700 MEG
- Ausstellfenster 70 x 40 cm (Heck links); NUR FÜR 650 MEG, 700 MEG
- Ausstellfenster Hutze, mit Insektenschutz und Verdunklung (Bug)
- Panoramadachfenster 130 x 45 cm (Heck); NUR FÜR 650 MEG, 700 MEG
- Lenkrad und Schaltknauf in Lederausführung
- Traktionshilfe „Traction Plus“, inkl. Bergabfahrhilfe
- USB-Steckdose (1 Stück), im Heck
- Stimmungsvolle Ambientebeleuchtung
- Gas-Außensteckdose
- Betterweiterung zur Liegewiese; NUR FÜR 650 MEG, 700 MEG
- Knaus TÜV und Fahrzeugbrief
- Knaus Transportkosten
- \* Breitspurfahrwerk,
- \* Fahrerhausklimaanlage,
- \* Fahrer und Beifahrerairbag,
- \* Höhenverstellung Fahrer und Beifahrersitz,
- \* Captain Chair Fahrerhaussitze,
- \* Drehbare Fahrerhaussitze,
- \* Tempomat,
- \* ESP,
- \* Hill Holder Berganfahrhilfe,
- \* ABS,
- \* Elektronische Wegfahrsperrung,
- \* Trailer Stability Control System,
- \* Post Collision Braking System,
- \* Seitenwindassistent,
- \* 75l Kraftstofftank,
- \* Vorbereitung für Anhängervorrichtung,

- \* Knaus Servicebox,
- \* Garagentür 80x110cm rechts,
- \* Dachhaube im Toilettenraum,
- \* GFK Dach mit reduzierter Hagelempfindlichkeit,
- \* FoldXpand Heckkonzept,
- \* Alu Glattblech weiß,
- \* Widerstandsfähige Unterbodenbeschichtung,
- \* Knaus Cateye evolution Rückleuchten,
- \* Vorzeltleuchte mit Bewegungsmelder,
- \* Möbeldekor Matara Teak,
- \* Monositzgruppe mit Einhängetisch und ausdrehbarer Tischverlängerung,
- \* EvoPore HRC Matratzen für Festbetten,
- \* 3 Flammen Gaskocher versenkt,
- \* Küchenschubladen mit Soft Close Funktion,
- \* Kühlschrank 142l AES,
- \* Klappbare Wäschestange im Toilettenraum oder Dusche,
- \* Komfort Bad mit Dusche,
- \* Banktoilette Thetford,
- \* Heizung Truma Combi 6,
- \* USB Steckdose

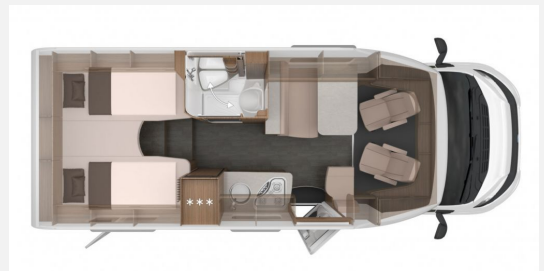
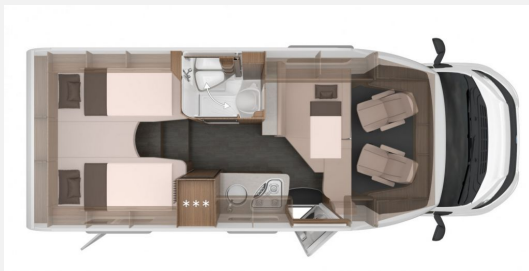
Irrtümer und Änderungen vorbehalten

## Ausstattung

- Rußpartikelfilter, ABS, Zentralverriegelung, ESP, Servolenkung, Tempomat, Lederlenkrad
- Heckgarage
- Klimaanlage
- Dusche separat
- Navigationssystem

Irrtümer und Änderungen vorbehalten

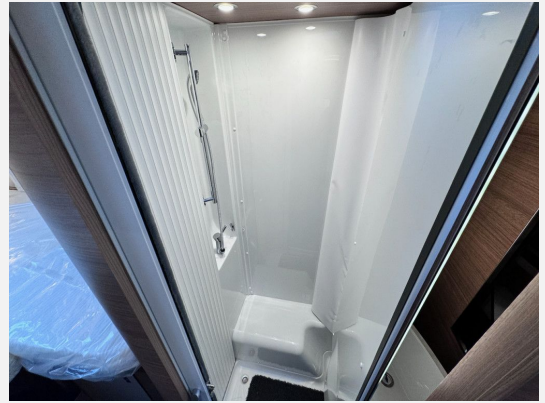
## Bilder



















**Verkäufer**

AMB Reisemobile GmbH  
Verkaufsteam AMB Reisemobile GmbH  
Herbert-Kühn-Str. 10  
55481 Kirchberg

☎ 06763 544

FAX 06763 4644

✉ info@amb-reisemobile.de