

Exposé

VanTourer Ford 600 D 170 PS - UVP 81.631 - Chassis-
Comfort-Prime-Assistenz-Paket

73.131,- €

MwSt. ausweisbar

Fahrzeug



Grundriss



Technische Daten

Modell-/Baujahr	2024
Anzahl der Achsen	2
Leistung	125 KW / 170 PS
km Stand	25 km
Umweltplakette	grün
Schadstoffklasse/-norm	Euro 6
Basisfahrzeug	Ford
Getriebe	Automatik
Anzahl Schlafplätze	2
Gesamtlänge	599 cm
Gesamtbreite	206 cm
Höhe	274 cm
Aufbauart	Campervan
Sitze mit Gurt	4
Kraftstoff	Diesel
Heizung	1
Farbe	grau

8.500 Sofortrabatt für dieses Vorlauffahrzeug!

- * Neuwagen
- * Deutsches Fahrzeug
- * 24 Monate Gewährleistung vom Hersteller ab Zulassung
- * Neuwagen Anschluss Garantie möglich
- * Auf Wunsch mit günstiger Finanzierung ab 6,99% oder Leasing

CHASSIS

- * Ford
- * Motorisierung 2,0l EcoBlue Light Duty
- * 125 kW / 170 PS
- * Kraftstofftank 75l
- * zul. Gesamtgewicht 3,5 t light Chassis
- * Außenfarbe ""Magnetic-Grau Metallic""

INTERIEUR

- * 2024 : Weiß - Malaga - Smoke

SONDERAUSSTATTUNG

- * 6-Gang-Automatikgetriebe
- * Abwassertank isoliert
- * Dachhaube (Hebe-Kipp) 700x500 mm (Bug) mit Insektenschutz und Verdunkelung
- * Ausstellfenster Heck rechts mit Insektenschutz und Verdunkelung
- * Heckverbreiterung links
- * Markise 350x250 cm, anthrazit

CHASSIS-PAKET

- * Seitenschutzleisten
- * Frontstoßfänger in Wagenfarbe teillackiert
- * Lederlenkrad mit Radio-Fernbedienung
- * Cupholder
- * 2. Schlüssel, klappbar mit Fernbedienung
- * Handschuhfach mit Deckel, abschließbar
- * Scheinwerfer mit statischem Abbieglicht
- * Nebelscheinwerfer
- * Fahrerhaus-Innenraumbeleuchtung

COMFORT-PAKET

- * Front- und Seitenscheibenverdunkelung
- * Zusatzlautsprecher im Schlaf- und Wohnbereich (2 Stück)
- * Vorbereitung Rückfahrkamera
- * Insektenschutztür
- * Tisch ausdrehbar
- * Sitzbank ausziehbar
- * Isofix-System
- * Truma iNet X Heizungsbedienpanel
- * USB-Steckdose (1 Stück), in der Sitzgruppe
- * USB-Steckdose (1 Stück), im Küchenbereich
- * 230V Schuko-Steckdose (1 Stück) zusätzlich, in der Sitzgruppe
- * 230V Schuko-Steckdose (1 Stück) zusätzlich, im Heck
- * 12V (1 Stück) Powersteckdose
- * Kabelvorbereitung für Solar- und Sat-Anlagen

PRIME-PAKET

- * Ford Leichtmetallfelgen für Serienbereifung
- * Leseleuchten im Fahrerhaus
- * Regenrinne über der Schiebetür mit LED (dimmbar)
- * Ambientenbeleuchtung im Wohnraum/Nasszelle (dimmbar)

ASSISTENZ-PAKET

- * Frontscheibe beheizbar
- * Fahrspur-Assistent mit Müdigkeitserkennung und Fernlicht-Assistent
- * Fahrspur-Assistent zusätzlich mit Fahrspurhalte-Assistent
- * Scheinwerfer-Assistent zusätzlich mit Tag/Nacht-Sensor
- * Notbrems-Assistent, aktiv (Kamera-basiert)
- * Scheibenwischer mit Regensensor
- * Park-Pilot-System vorn/hinten

SERIENAUSSTATTUNG *CHASSIS*

- * Tempomat
- * Elektronische Bremskraftverteilung, Notbremsunterstützung inkl. Notbremslicht
- * Notfallhilfe Ruftaste
- * Elektrische Fensterheber
- * Bordcomputer mit Verbrauchs- und Kilometerangaben, Außentemperaturanzeige und Ford ECO-Mode
- * Tablet-Halter
- * Klimaanlage Fahrerhaus manuell, inkl. Staub- und Pollenfilter
- * Fahrer- und Beifahrerairbag
- * Komfort-Fahrerhaussitze mit hochwertigen Passform-Sitzbezüge
- * Außenspiegel mit integrierten Blinkleuchten, elektrisch einstellbar und beheizbar
- * Halogen Serienscheinwerfer mit Tagfahrlicht
- * Wärmeschutzverglasung, leicht getönt
- * Ford MyKey-Schlüsselsystem
- * Verzurrösen im Boden
- * Radiovorbereitung unkl. Lautsprecher im Fahrerhaus
- * Reifenreparaturset

SERIENAUSSTATTUNG *WOHNEN / SCHLAFEN*

- * Fenster mit Sicherungsverriegelung
- * Rahmenfenster Dometic Seitz S7P, mit Insektenschutz und Verdunkelung
- * Fenster an Hecktüren (2 Stück)
- * Dachhaube 40x40 cm, klar, mit Insektenschutz und Verdunkelung
- * Elektrische Einstiegsstufe 700 mm (fährt bei Motorstart ein)
- * Bettmaße Heckbett in cm 193 x 147 / 138

SERIENAUSSTATTUNG *ELEKTRO*

- * Bordbatterie AGM 95 Ah
- * Ladebooster für Bordbatterie
- * Ladeautomat elektrisch für Bord-/Fahrzeuggatterie
- * Zuschalt-/Trennautomatik für Starter- und Bordbatterie
- * Bordcontrol mit Anzeige für Strom / Wasser / Batterie
- * Innenbeleuchtung komplett in 12V (LED Ausführung)
- * Steckdose 1 x 230V / 1 x 12V / 1 x USB-Adapter
- * Stromversorgung: 230-V-Euro-Außenanschluss mit FI, 230V und 12V

SERIENAUSSTATTUNG *GAS / HEIZUNG / WASSER / KLIMA*

- * Abwassertank 75l
- * Frischwassertank 100l
- * Gasanlage im Sicherheitsbehälter für Gasvorrat in Flaschen (3kg)

- * Truma Dieselheizung
- * Umluftanlage 12V
- * Wasserversorgung mit Tauchpumpe
- * Warmwasserversorgung mit Einhebel-Mischbatterie in Küche und Toilettenraum
- * Wasserleitung mit Umluftschlauch verlegt

SERIENAUSSTATTUNG * KÜCHE*

- * Kocher-Spülen-Komination inkl. 2-Flammen-Kocher mit elektrischer Brennerzündung und geteilter Glasabdeckung
- * Dometic Kompressorkühlschrank 90l
- * Besteckschublade
- * Küchen-Multifunktionsrückwand
- * Arbeitsplatte mit klappbarer, seitlicher Erweiterung und integriertem Mülleimer
- * Apotheker-Auszug mit Küchenrollenhalter

SERIENAUSSTATTUNG *SANITÄRRaum*

- * Variobad mit erweiterter Duschtasse und Einleger
- * Duschwanne mit Sanddünenhaptik
- * Dometic Kasettoilette drehbar
- * WC-Entsorgungstunnel mit Vollverkleidung
- * Badfenster mit Verdunkelungsrollo und Decken-Pilzlüfter

TECHNISCHE DATEN

- * Länge (cm) 599
- * Breite außen / innen (cm) 206/187
- * Höhe außen / innen (cm) 274/205
- * Radstand (cm) 375
- * Wendekreis (m) 14
- * Zulässige Personenanzahl im Fahrbetrieb 4
- * 3-Punkt-Gurt gesicherte Plätze 4

FORD TRANSIT *2,0L ECOBLUE LIGHT DUTY*

- * Motorleistung 125 kW / 170 PS
- * Getriebe 6-Gang-Automatik
- * Technisch zulässige Gesamtmasse (kg) 3.500
- * Masse des Fahrzeugs im Fahrbereiten Zustand 2844 (2.702-2986)
- * Maximale Masse der Zusatzausrüstung (kg) 331,1
- * Mindest-Nutzlast (kg) 99,9
- * Anhängelast ungebremst/gebremst (kg) 750/2.500
- * Euro 6d-final inklusive Rußpartikelfilter und AdBlue

**Änderungen, Irrtümer, werksseitige technische Anpassungen und Druckfehler vorbehalten.
Alle Angaben ohne Gewähr.**

* Legen Sie besonderen Wert auf ein bestimmtes Ausstattungsmerkmal unseres Inserates, so teilen Sie uns dies bei Vertragsabschluss mit.

- Airbag Fahrer, Airbag Beifahrer, Außenspiegel elektrisch, Multifunktionslenkrad, Kurvenlicht, Nebelscheinwerfer, Tagfahrlicht, Lederlenkrad, ABS, ESP, Elektr. Fensterheber, Alufelgen, Servolenkung, Tempomat
- Markise
- Klimaanlage, Heizung
- Einparkhilfe hinten

Ausstattung

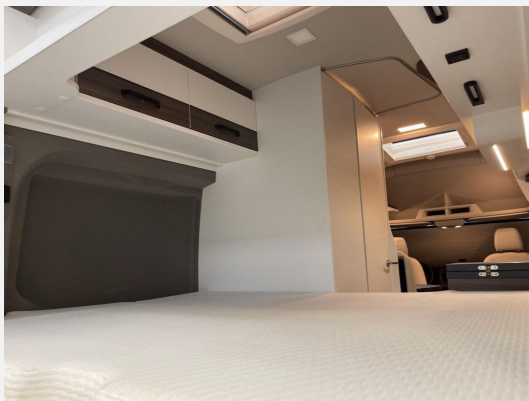
- Airbag

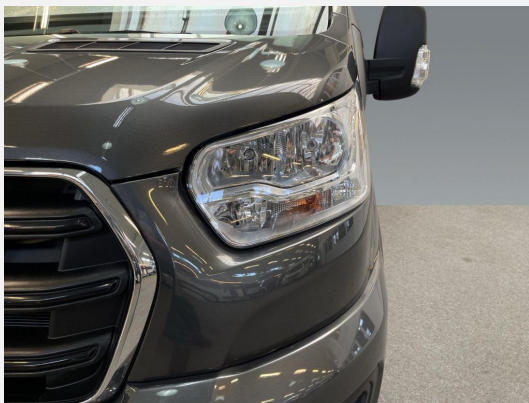
Bilder











Verkäufer

Fahrzeug Arena Ilsfeld GmbH
Herr Uwe Weidner
Riegelbachstraße 23
74360 Ilsfeld

☎ 07062-9288490

✉ uw@fahrzeugarena.de