

Exposé

VanTourer Ford 600 D 170 PS - UVP 81.631 - Chassis-  
Comfort-Prime-Assistenz-Paket

**73.131,- €**

MwSt. ausweisbar

Fahrzeug



Grundriss



Technische Daten

<b>Modell-/Baujahr</b>	2024
<b>Anzahl der Achsen</b>	2
<b>Leistung</b>	125 KW / 170 PS
<b>km Stand</b>	25 km
<b>Umweltplakette</b>	grün
<b>Schadstoffklasse/-norm</b>	Euro 6
<b>Basisfahrzeug</b>	Ford
<b>Getriebe</b>	Automatik
<b>Anzahl Schlafplätze</b>	2
<b>Gesamtlänge</b>	599 cm
<b>Gesamtbreite</b>	206 cm
<b>Höhe</b>	274 cm
<b>Aufbauart</b>	Campervan
<b>Sitze mit Gurt</b>	4
<b>Kraftstoff</b>	Diesel
<b>Heizung</b>	1
<b>Farbe</b>	grau

### **8.500 Sofortrabatt für dieses Vorlauffahrzeug!**

- \* Neuwagen
- \* Deutsches Fahrzeug
- \* 24 Monate Gewährleistung vom Hersteller ab Zulassung
- \* Neuwagen Anschluss Garantie möglich
- \* Auf Wunsch mit günstiger Finanzierung ab 6,99% oder Leasing

### **CHASSIS**

- \* Ford
- \* Motorisierung 2,0l EcoBlue Light Duty
- \* 125 kW / 170 PS
- \* Kraftstofftank 75l
- \* zul. Gesamtgewicht 3,5 t light Chassis
- \* Außenfarbe ""Magnetic-Grau Metallic""

### **INTERIEUR**

- \* 2024 : Weiß - Malaga - Smoke

### **SONDERAUSSTATTUNG**

- \* 6-Gang-Automatikgetriebe
- \* Abwassertank isoliert
- \* Dachhaube (Hebe-Kipp) 700x500 mm (Bug) mit Insektenschutz und Verdunkelung
- \* Ausstellfenster Heck rechts mit Insektenschutz und Verdunkelung
- \* Heckverbreiterung links
- \* Markise 350x250 cm, anthrazit

### **CHASSIS-PAKET**

- \* Seitenschutzleisten
- \* Frontstoßfänger in Wagenfarbe teillackiert
- \* Lederlenkrad mit Radio-Fernbedienung
- \* Cupholder
- \* 2. Schlüssel, klappbar mit Fernbedienung
- \* Handschuhfach mit Deckel, abschließbar
- \* Scheinwerfer mit statischem Abbieglicht
- \* Nebelscheinwerfer
- \* Fahrerhaus-Innenraumbeleuchtung

### **COMFORT-PAKET**

- \* Front- und Seitenscheibenverdunkelung
- \* Zusatzlautsprecher im Schlaf- und Wohnbereich (2 Stück)
- \* Vorbereitung Rückfahrkamera
- \* Insektenschutztür
- \* Tisch ausdrehbar
- \* Sitzbank ausziehbar
- \* Isofix-System
- \* Truma iNet X Heizungsbedienpanel
- \* USB-Steckdose (1 Stück), in der Sitzgruppe
- \* USB-Steckdose (1 Stück), im Küchenbereich
- \* 230V Schuko-Steckdose (1 Stück) zusätzlich, in der Sitzgruppe
- \* 230V Schuko-Steckdose (1 Stück) zusätzlich, im Heck
- \* 12V (1 Stück) Powersteckdose
- \* Kabelvorbereitung für Solar- und Sat-Anlagen

### **PRIME-PAKET**

- \* Ford Leichtmetallfelgen für Serienbereifung
- \* Leseleuchten im Fahrerhaus
- \* Regenrinne über der Schiebetür mit LED (dimmbar)
- \* Ambientenbeleuchtung im Wohnraum/Nasszelle (dimmbar)

#### **ASSISTENZ-PAKET**

- \* Frontscheibe beheizbar
- \* Fahrspur-Assistent mit Müdigkeitserkennung und Fernlicht-Assistent
- \* Fahrspur-Assistent zusätzlich mit Fahrspurhalte-Assistent
- \* Scheinwerfer-Assistent zusätzlich mit Tag/Nacht-Sensor
- \* Notbrems-Assistent, aktiv (Kamera-basiert)
- \* Scheibenwischer mit Regensensor
- \* Park-Pilot-System vorn/hinten

#### **SERIENAUSSTATTUNG \*CHASSIS\***

- \* Tempomat
- \* Elektronische Bremskraftverteilung, Notbremsunterstützung inkl. Notbremslicht
- \* Notfallhilfe Ruftaste
- \* Elektrische Fensterheber
- \* Bordcomputer mit Verbrauchs- und Kilometerangaben, Außentemperaturanzeige und Ford ECO-Mode
- \* Tablet-Halter
- \* Klimaanlage Fahrerhaus manuell, inkl. Staub- und Pollenfilter
- \* Fahrer- und Beifahrerairbag
- \* Komfort-Fahrerhaussitze mit hochwertigen Passform-Sitzbezüge
- \* Außenspiegel mit integrierten Blinkleuchten, elektrisch einstellbar und beheizbar
- \* Halogen Serienscheinwerfer mit Tagfahrlicht
- \* Wärmeschutzverglasung, leicht getönt
- \* Ford MyKey-Schlüsselsystem
- \* Verzurrösen im Boden
- \* Radiovorbereitung unkl. Lautsprecher im Fahrerhaus
- \* Reifenreparaturset

#### **SERIENAUSSTATTUNG \*WOHNEN / SCHLAFEN\***

- \* Fenster mit Sicherungsverriegelung
- \* Rahmenfenster Dometic Seitz S7P, mit Insektenschutz und Verdunkelung
- \* Fenster an Hecktüren (2 Stück)
- \* Dachhaube 40x40 cm, klar, mit Insektenschutz und Verdunkelung
- \* Elektrische Einstiegsstufe 700 mm (fährt bei Motorstart ein)
- \* Bettmaße Heckbett in cm 193 x 147 / 138

#### **SERIENAUSSTATTUNG \*ELEKTRO\***

- \* Bordbatterie AGM 95 Ah
- \* Ladebooster für Bordbatterie
- \* Ladeautomat elektrisch für Bord-/Fahrzeuggatterie
- \* Zuschalt-/Trennautomatik für Starter- und Bordbatterie
- \* Bordcontrol mit Anzeige für Strom / Wasser / Batterie
- \* Innenbeleuchtung komplett in 12V (LED Ausführung)
- \* Steckdose 1 x 230V / 1 x 12V / 1 x USB-Adapter
- \* Stromversorgung: 230-V-Euro-Außenanschluss mit FI, 230V und 12V

#### **SERIENAUSSTATTUNG \*GAS / HEIZUNG / WASSER / KLIMA\***

- \* Abwassertank 75l
- \* Frischwassertank 100l
- \* Gasanlage im Sicherheitsbehälter für Gasvorrat in Flaschen (3kg)

- \* Truma Dieselheizung
- \* Umluftanlage 12V
- \* Wasserversorgung mit Tauchpumpe
- \* Warmwasserversorgung mit Einhebel-Mischbatterie in Küche und Toilettenraum
- \* Wasserleitung mit Umluftschlauch verlegt

#### **SERIENAUSSTATTUNG \* KÜCHE\***

- \* Kocher-Spülen-Komination inkl. 2-Flammen-Kocher mit elektrischer Brennerzündung und geteilter Glasabdeckung
- \* Dometic Kompressorkühlschrank 90l
- \* Besteckschublade
- \* Küchen-Multifunktionsrückwand
- \* Arbeitsplatte mit klappbarer, seitlicher Erweiterung und integriertem Mülleimer
- \* Apotheker-Auszug mit Küchenrollenhalter

#### **SERIENAUSSTATTUNG \*SANITÄRRaum\***

- \* Variobad mit erweiterter Duschtasse und Einleger
- \* Duschwanne mit Sanddünenhaptik
- \* Dometic Kasettoilette drehbar
- \* WC-Entsorgungstunnel mit Vollverkleidung
- \* Badfenster mit Verdunkelungsrollo und Decken-Pilzlüfter

#### **TECHNISCHE DATEN**

- \* Länge (cm) 599
- \* Breite außen / innen (cm) 206/187
- \* Höhe außen / innen (cm) 274/205
- \* Radstand (cm) 375
- \* Wendekreis (m) 14
- \* Zulässige Personenanzahl im Fahrbetrieb 4
- \* 3-Punkt-Gurt gesicherte Plätze 4

#### **FORD TRANSIT \*2,0L ECOBLUE LIGHT DUTY\***

- \* Motorleistung 125 kW / 170 PS
- \* Getriebe 6-Gang-Automatik
- \* Technisch zulässige Gesamtmasse (kg) 3.500
- \* Masse des Fahrzeugs im Fahrbereiten Zustand 2844 (2.702-2986)
- \* Maximale Masse der Zusatzausrüstung (kg) 331,1
- \* Mindest-Nutzlast (kg) 99,9
- \* Anhängelast ungebremst/gebremst (kg) 750/2.500
- \* Euro 6d-final inklusive Rußpartikelfilter und AdBlue

**Änderungen, Irrtümer, werksseitige technische Anpassungen und Druckfehler vorbehalten.  
Alle Angaben ohne Gewähr.**

\* Legen Sie besonderen Wert auf ein bestimmtes Ausstattungsmerkmal unseres Inserates, so teilen Sie uns dies bei Vertragsabschluss mit.

- Airbag Fahrer, Airbag Beifahrer, Außenspiegel elektrisch, Multifunktionslenkrad, Kurvenlicht, Nebelscheinwerfer, Tagfahrlicht, Lederlenkrad, ABS, ESP, Elektr. Fensterheber, Alufelgen, Servolenkung, Tempomat
- Markise
- Klimaanlage, Heizung
- Einparkhilfe hinten



**Ausstattung**

- Airbag

**Bilder**

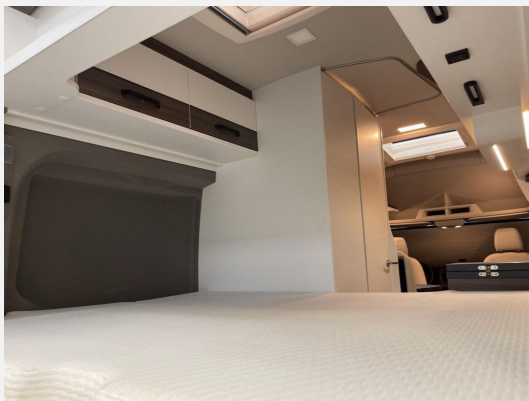


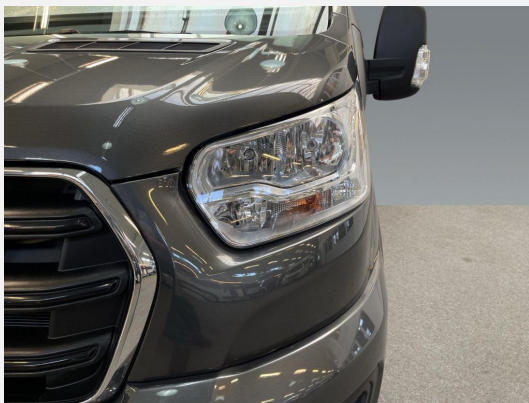












**Verkäufer**

Fahrzeug Arena Ilsfeld GmbH  
Herr Uwe Weidner  
Riegelbachstraße 23  
74360 Ilsfeld

☎ 07062-9288490

✉ uw@fahrzeugarena.de