

Exposé

## Fendt Bianco Selection 465 SFB

28.980,- €

MwSt. ausweisbar

Fahrzeug



Grundriss



## Technische Daten

<b>Modell-/Baujahr</b>	2025
<b>Anzahl Schlafplätze</b>	2
<b>Gesamtlänge</b>	703 cm
<b>Gesamtbreite</b>	232 cm
<b>Höhe</b>	266 cm
<b>Umlaufmaß</b>	962 cm
<b>Aufbaulänge</b>	589 cm
<b>Masse in fahrber. Zustand</b>	1358 kg
<b>techn. zul. Gesamtmasse</b>	1800 kg
<b>Zuladung</b>	442 kg
<b>Heizung</b>	Truma S 3004
<b>Kühlschrankvolumen</b>	133.00 l
<b>Wasservorrat</b>	25 l
<b>Abwassertankvolumen</b>	24 l
<b>Polster</b>	Pula
	Doppel-/franz. Bett

**FENDT Bianco Selection 465 SFB, Modell 2025** - mit umfangreicher Serienausstattung wie z.B.

**Wohnraum/Schlafräum**

- Beleuchtung LED
- Deckenleuchte (LED/12 V) mit 2 Schaltkreisen
- Faltschiebetür
- Garderobe im Schlafräum
- Indirekte Beleuchtung (LED)
- Lattenroste mit vollflexiblen und dauerelastischen Gelenkbrücken sowie Härteeinstellung (Einzel- und französische Betten)
- Lesespot(s) (12 V) im Schlafräum
- Lesespots (12 V) in der Rundsitzgruppe
- Lifthubtisch mit Feststellhebel in der Sitzgruppe
- Liftomat (Einzel- und französische Betten)
- Matratzen: Federkern (Einzel- und französische Betten)
- MIDI-Dachhaube (Dometic) mit Kurbel, Zwangsentlüftung, integriertem Verdunkelungsplissee und Fliegenrollo
- Möbel in ?Tiberino-Dekor?, Polstervariante ?Almeria? oder ?Pula?
- Rückenpolster ergonomisch geformt
- Sitzpolster mit hohem Raumgewicht
- Staukästen belüftet und mit indirekter Deckenbeleuchtung (LED)
- Teppich im Türeinstieg mit Fendt-Caravan-Schriftzug
- Vinyl-Bodenbelag, strapazierfähig, pflegeleicht
- Winterrückenlehnen

**Küche/Bad**

- Abfallsammler in Eingangstür integriert
- Arbeitsplatzbeleuchtung (LED)
- Beleuchtung Bad (LED/12 V)
- Besteckeinsätze mit Softtouch-Oberfläche
- Handtuchhalter/Kleiderhaken und Toilettenpapierhalter
- Kocher (3-flammig) mit Zündsicherung, Zündautomatik, matt emailliertem Kocherrost, Glasabdeckung und separater Spüle mit Glasabdeckung
- Küchen mit großen Schubladen
- Küchenfenster-Komfort-Plissee-Rollos
- Kühlschrank (133 l, bei herausgenommenem Gefrierfach), Slim-Tower, Absorber, beidseitig zu öffnen, mit Innenbeleuchtung
- Mischbatterie Küche aus Messing
- Spiegelschrank im offenen Bad
- Spülbecken Edelstahl mit Glasabdeckung
- Spültoilette mit Dioden-Füllstandanzeige und Fäkalientank (rollbar)
- Staukästen Küche mit Soft-Close-Scharnieren
- Waschbecken in weiß aus hochwertigem Kunststoff, mit Ablagen, Badschrank und beleuchtetem Spiegel
- Waschraumfenster, ausstellbar, aus Milchglas mit Verdunkelungs- und Fliegenrollo

**Aufbau außen**

- Ausstellfenster doppelt verglast, getönt, mit Einhandbedienung und kombiniertem Fliegenschutz-/Verdunkelungsrollo
- Außenstauklappe

- Bremsleuchten in oberen Positionsluchten integriert
- Eingangstür mit integriertem und isoliertem Einstieg, Abfallsammler und Ablage, im oberen Eingangstürbereich getöntes Fenster und Verdunkelungsplissee
- Flaschenkasten-Deckel mit Gasdruckdämpfer, Drei-Punkt-Verriegelung
- LFI-Technologie teilweise im Bug
- Nebelschlussleuchte(n)
- Radkästen, vollisoliert
- Rangiergriffe, ergonomisch und stabil an Bug und Heck
- Rückfahrscheinwerfer (2 Stück)
- Sandwich-Bauweise
- Vorzeltleuchte (LED), zweifach geschaltet
- Wassertankeinfülldeckel mit Halteband
- Zentrale Schließanlage
- Zwangsentlüftungen lt. EN-Norm 1645-1

#### **Fahrwerk/Chassis**

- Abdeckung Auflaufeinrichtung ?weiß?
- Bremse AAA, selbstnachstellend (Al-Ko)
- Deichselabdeckung ?weiß?
- Euro-Achssystem (Al-Ko)
- Niederquerschnittsreifen
- Rückfahrautomatik
- Sicherheitskupplung AKS 3004 (Al-Ko)
- Stabilformstützen verzinkt
- Stoßdämpfer
- Stützrad mit Lastanzeige
- System-Leichtbau-Chassis, vollverzinkt (Al-Ko)
- verlängerte Kurbelstützen
- Zulassung für Tempo 100

#### **Wasser**

- Abwassertank fahrbar (24 l)
- Frischwasser (Festtank 10 d)/25 e) Liter) mit Außenbefüllung
- Frischwasserstandanzeige
- Warmwasserbereitung Truma-Therme 230 V mit Mischbatterie

#### **Multimedia**

- TV-Kabelverlegung (230 V-Steckdose)

#### **Technik/Heizung/Klima**

- Doppel-USB-C-Steckdose(n)
- Gasheizung (Truma) S 3004 mit Zündautomatik
- Rauchmelder
- Schalter an der Eingangstüre für Deckenleuchte und Vorzeltleuchte
- Schaltnetzteil 350 W
- Sicherungskasten (230 V) mit FI-Schalter (Personenschutzschalter)
- Warmluftanlage mit Gebläse (1 x 12 V)

#### **Dieses Angebot beinhaltet bereits folgende SONDERAUSSTATTUNG**

- Fliegenschutztüre

- Deko-Paket I (Deko-Paket I (2 Filzkörbchen, 2 Kissen, Tischset 2?teilig))
  - Gewichtserhöhung 1.800 kg AAA (Fahrwerk, Bereifung, Alufelgen)
  - Spannbetttuch Elfenbein
  - TV-Halter Sky mit Gelenkarm
  - Überführungskosten und Fahrzeug Dokumente Fendt Caravan (Herstellerwerk - Rheinbach / Kerpen / Wesseling)
- Gerne erstellen wir Ihnen ein individuelles Angebot für dieses Modell! **Sprechen Sie uns an!**  
Änderungen und Irrtum vorbehalten!

Irrtümer und Änderungen vorbehalten

## Ausstattung

- Antischlingerkupplung
- 3-Flammkocher
- WC

Irrtümer und Änderungen vorbehalten

## Bilder





Mich finden Sie in Kerpen-Sindorf!



Mich finden Sie in Kerpen-Sindorf!



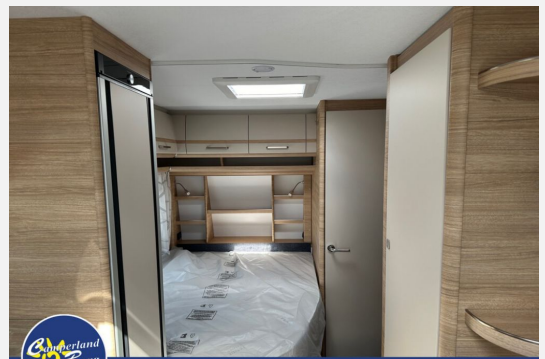
Mich finden Sie in Kerpen-Sindorf!



Mich finden Sie in Kerpen-Sindorf!



Mich finden Sie in Kerpen-Sindorf!



Mich finden Sie in Kerpen-Sindorf!





Mich finden Sie in Kerpen-Sindorf!



Mich finden Sie in Kerpen-Sindorf!



Mich finden Sie in Kerpen-Sindorf!

Wir geben Ihrer  
**FREIZEIT** ein Zuhause!

- ✓ Laufend mehr als **600** Freizeitfahrzeuge vor Ort!
- ✓ Hobby Handelspartner seit nunmehr 30 Jahren!
- ✓ Fendt Handelspartner seit nunmehr 25 Jahren!
- ✓ ADAC Vermietpartner seit nunmehr 15 Jahren!
- ✓ Berger Zubehörmärkte seit nunmehr 15 Jahren!
- ✓ Finanzierung bis 150 Monate ohne Anzahlung!
- ✓ Wir bieten faire Preise, tauschen ein, zahlen zu!

Wohnwagen, Wohnmobil, PKW, Boote, Motorräder, etc.



Ihr Vorteil! **50** Jahre Erfahrung!



Sie finden uns **dreimal** im Rheinland!



**Verkäufer**

Camperland J. Bong Vertriebs GmbH - Kerpen  
Herr Jürgen Bong  
Heinrich-Hertz-Str. 22  
50170 Kerpen-Sindorf

☎ 02273/999730

FAX 02226/ 90 98 201

✉ [info@camperland-bong.de](mailto:info@camperland-bong.de)