

Exposé

Knaus Sun i 900 LX Vollausrüstung

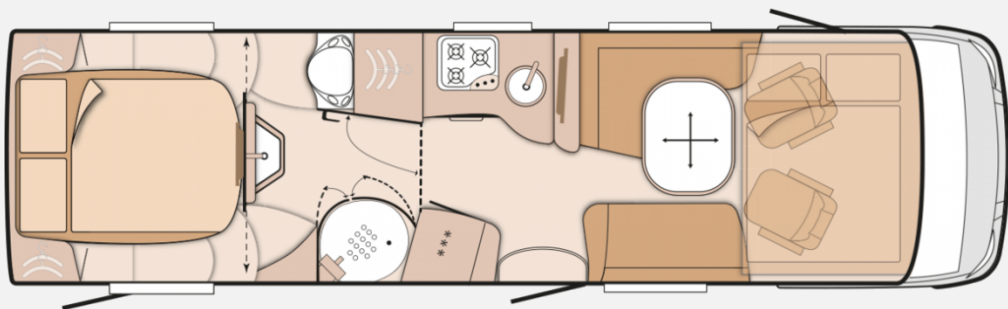
119.990,- €

Differenzbesteuerung gemäß §25a

Fahrzeug



Grundriss



Technische Daten

Modell-/Baujahr	2017
Erstzulassung	05.02.2018
Leistung	132 KW / 180 PS
km Stand	122600 km
Umweltplakette	grün
Schadstoffklasse/-norm	S4 / Euro 6
Basisfahrzeug	FIAT Ducato
Motordetails	2,3 l Multijet 180
Getriebe	Automatik
Antriebsart	Frontantrieb
Anzahl Schlafplätze	4
Gesamtlänge	882 cm
Gesamtbreite	234 cm
Höhe	294 cm
Innenhöhe	200 cm
Aufbauart	Integriert
techn. zul. Gesamtmasse	5500 kg
Infrastruktur	Küche WC
Liegeflächen	Hubbett (200x150) Heck (200x153)
Sitze mit Gurt	4
Radstand	448 cm
Anhängerlast (gebremst)	1000 kg
Kraftstoff	Diesel
Kühlschrankvolumen	190 l
Wasservorrat	180 l
Abwassertankvolumen	170 l
Batterie	2x 95 Ah
	TÜV neu
	L-Sitzgruppe
	Hubbett, Queensbett

- L -sitzgruppe /Doppelbett (Queensbett HECK)
- Raumbad mit Dusche
- Zerkertoilette - mit Zusatztank in Garage und Anzeige
- Servicetür Fahrerseite (Garagentür)
- Frontscheibe beheizt TVT (Top-Value-Technology)
- Zusatzluftfederung AL -KO inkl. 2 Kreis Anlage (Goldschmitt)
- Airbag Beifahrer/FAHRER
- Tempomat
- Kraftstofftank 120l
- Lederlenkrad
- automatische Klimaanlage Fahrerhaus
- Antipatinage, Traction Plus
- Automatisiertes Schaltgetriebe
- Statisches Kurvenlicht inkl. Nebelscheinwerfer
- "Pilotensitze Grammer ""Super-Luxury"""
- **"TV-Paket Quad 32""**
- (32"TV-Gerät mit HD-Tuner inkl. Komfort-Auszug, Antennenkomplettsystem Oyster Vision 85 Quad, Vorverkabelung TV im Schlafbereich)
- **Media-Paket:**
- (Radio DAB+, All-in-One Navigationssystem, Antenne)
- **Sicherheits-Paket**
- **SUN I-Paket:**
- (Klimaanlage Fahrerhaus manuell,
- Außenspiegel elektr. Airbag Beifahrer, Tempomat-Cruise Control, Höhenverstellung Fahrer-u.Beifahrersitz, Midi-Heki mit Beleuchtung, Lenkrad mit Bedienelementen)
- USB-Steckdose (zusätzlich) (RM)
- 600Ah Lithium - IonenBatterie
- DuoControl CS mit Gasfilter
- Fussboden mit Warmwasserheizung
- Gasbackofen inkl. Grillfunktion
- Ordnungssystem für Küchenschubladen
- Außendusche
- Markise 605x275 Seitenwand
- Alde - Heizung für Reisemobile + Diesel-Warmluftheizung
- 2 x Klimaanlage Truma Aventa Comfort
- Ambientebeleuchtung
- Frontplissee elektrisch
- Echtledervariante DARK COFFEE
- Motorvariante Euro6 F/A-WL 2,3/**180 HEAVY** 4475R X295 E6
- Ectiv 3000W-Ladecombi (Wechselrichter mit Ladegerät)
- Victron Ladebooster
- Victron Solaranlage 400W

- Victron BMS (Batteriemanagementsystem)
- Gastankflaschen 2 x 11 kg + zusätzl. Gastank
- Camping-Waschmaschine in Garage verbaut
- Zusätzlicher Grauwassertank in der Garage
- Schubladenauszug Staufach Außen
- Zusätzlicher Satz Winterräder

Zwischenverkauf und Irrtümer für dieses Angebot sind ausdrücklich vorbehalten. Die Fahrzeugbeschreibung sowie Fahrzeugbilder dienen lediglich der allgemeinen Identifizierung des Fahrzeuges und stellt keine Gewährleistung im kaufrechtlichen Sinne dar. Ausschlaggebend sind einzig und allein die Vereinbarungen in der Auftragsbestätigung oder im Kaufvertrag.

Ausstattung

- Airbag Beifahrer, Airbag Fahrer, Alufelgen, ASR, Beifahrersitz drehbar, Elektr. Fensterheber, ESP inkl. Hill-Holder, Größerer Dieseltank, Lederlenkrad, Luftfederung, Multifunktionslenkrad, Pilotensitze, Tagfahrlicht
- 2. Garagentür, Außenstauraumklappe, Ausstellfenster, Doppelboden, Einstiegstufe elektrisch, GFK-Dach, Glatblech, Midi-Heki, Markise, Rahmenfenster, Verdunkelungs- und Fliegenschutzrollos
- Ambiente-Beleuchtung, Fahrerhaussitze drehbar, LED-Beleuchtung
- Klimaanlage Dach, Klimaautomatik, Umluftanlage, Warmwasserheizung
- 3-Flammkocher, AES-Kühlschrank
- Frischwassertank, Dusche separat, Raumbad, Warmwasser
- Rückfahrkamera, SAT-Anlage automatisch, TV, TV-Halter, Navigationssystem, DAB Radio
- Lithiumbatterie, Solaranlage, Spannungswandler
- Nichtraucherfahrzeug

Zwischenverkauf und Irrtümer für dieses Angebot sind ausdrücklich vorbehalten. Die Fahrzeugbeschreibung sowie Fahrzeugbilder dienen lediglich der allgemeinen Identifizierung des Fahrzeuges und stellt keine Gewährleistung im kaufrechtlichen Sinne dar. Ausschlaggebend sind einzig und allein die Vereinbarungen in der Auftragsbestätigung oder im Kaufvertrag.

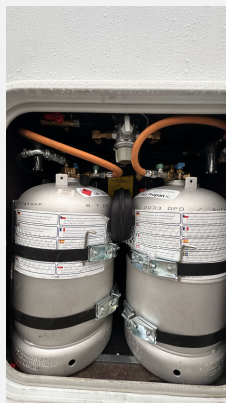
Bilder













Finanzierung?

Wir informieren Sie gern über aktuelle Angebote



Finanzierung?

Wir informieren Sie gern über aktuelle Angebote



Verkäufer

Elbe Caravan GmbH
Herr Roy Barabas
Straße der Freundschaft 28
06886 Lutherstadt Wittenberg

☎ +4934903 - 592011

☎ +4934903 - 592010

✉ info@elbe-caravan.de