

Exposé

Sunlight T 68

71.105,- €

MwSt. ausweisbar

Fahrzeug



Grundriss



Technische Daten

<b>Modell-/Baujahr</b>	2025
<b>Leistung</b>	103 KW / 140 PS
<b>Schadstoffklasse/-norm</b>	Euro 6d
<b>Basisfahrzeug</b>	Citroen Jumper
<b>Motordetails</b>	2.2 Multijet
<b>Getriebe</b>	Schaltgetriebe
<b>Anzahl Schlafplätze</b>	4
<b>Gesamtlänge</b>	739 cm
<b>Gesamtbreite</b>	232 cm
<b>Höhe</b>	290 cm
<b>Aufbauart</b>	Teilintegriert
<b>Masse in fahrber. Zustand</b>	3006 kg
<b>techn. zul. Gesamtmasse</b>	3500 kg
<b>Zuladung</b>	494 kg
<b>Sitze mit Gurt</b>	4
<b>Radstand</b>	404 cm
<b>Kraftstoff</b>	Diesel
<b>Heizung</b>	Heizung Combi 6
<b>Polster</b>	Performance Grey
<b>Steckdosen 230V</b>	5
	Einzelbett, Alkoven/Hubbett

## Beschreibung

- Citroën Jumper 3.500 kg - 2.2 Multijet - 103 kW / 140 PS Euro 6 - 6-Gang-Schaltgetriebe
- Basic Paket (Bridge Light, Komfort Eingangstür mit Fenster, Fliegengittertür (einteilig), Panoramadachhaube 70 x 50 cm, Klarglasdachhaube 40 x 40 cm)
- Wohnwelt Performance Grey
- Paket Alufelgen Bicolor (Lenkrad & Schaltknopf in Lederausführung, Luftauslässe mit Applikationen Silber (Techno-Trim), 16" Alufelgen Bi-Color)
- Dieseltank 90 l
- Fenster in Fronthaube
- Abwassertank isoliert
- Markise 4,5 m (schwarz)
- Bettenumbau im Bereich Sitzgruppe
- Bettenumbau Einzelbett zu Doppelbett
- Holzrost in der Dusche
- Kabelvorbereitung für Solaranlage
- Kabelvorbereitung für Rückfahrkamera

Zwischenverkauf und Irrtümer für dieses Angebot sind vorbehalten. Die Fahrzeugbeschreibung, wie auch die Fahrzeugbilder dienen lediglich der allgemeinen Identifizierung des Fahrzeuges und stellt keine Gewährleistung im kaufrechtlichen Sinne dar. Ausschlaggebend sind einzig und allein die Vereinbarungen in der Auftragsbestätigung oder im Kaufvertrag. Den genauen Ausstattungsumfang erhalten Sie von unserem Verkaufspersonal.

Irrtümer und Änderungen vorbehalten

## Ausstattung

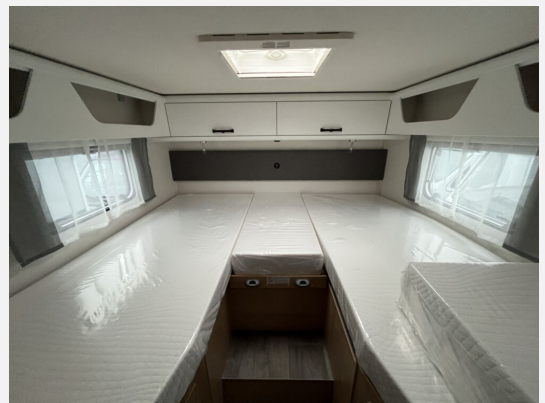
- Servolenkung, Tempomat
- GFK-Dach, Markise
- WC

Irrtümer und Änderungen vorbehalten

## Bilder







Verkäufer

Freizeitfahrzeuge Singhof GmbH & Co. KG  
Herr Björn Singhof  
Hoenbergstraße 2  
65555 Limburg

☎ 06431 7781115

✉ [geschaeftsleitung@singhof.de](mailto:geschaeftsleitung@singhof.de)