

Exposé

Concorde Carver 894 L BARVERSION

198.500,- €

MwSt. ausweisbar

Fahrzeug



Technische Daten

Erstzulassung	06/2017
TÜV	07/2025
Leistung	151 KW / 205 PS
km Stand	22700 km
Umweltplakette	grün
Schadstoffklasse/-norm	Euro 6
Getriebe	Automatik
Anzahl Schlafplätze	4
Gesamtlänge	916 cm
Gesamtbreite	238 cm
Höhe	346 cm
Aufbauart	Integriert
techn. zul. Gesamtmasse	7490 kg
Kraftstoff	Diesel
Vorbesitzer	2
Farbe	weiß

Modelljahr: 2017 **Grundriss:** Einzelbetten

Chassis: IVECO

Motor: 3,0

Antrieb: Hinterradantrieb

SONDERAUSSTATTUNG

- Chassispaket I 70C (Auflastung 7.490 kg zulässige Gesamtmasse (Anhängelast max. 3.000 kg) Differentialsperre für Hinterachse, Luftfederung Hinterachse mit Funktion "Heben und Senken", Klimaanlage Fahrerhaus
- Chassisvariante IVECO Daily 70C (7.000 kg zulässige Gesamtmasse)
- Motorvariante 4 IVECO Daily C21, Hubraum 3,0 l 151 kw (205 PS), Drehmoment 470 Nm (Euro 6)
- ZF-Wandler-Automatik-Getriebe
- Elektrische Vorbereitung Anhängerkupplung
- Hydraulische Hubstützenanlage mit automatischer Nivellierung
- Edelstahl-Radzierblenden
- Concorde Lenkrad abnehmbar in Leder bezogen
- Centurion Style-Paket (Modelbau in Noce mit Dachschrank Möbelfronten im Wohn- und Schlafbereich in "high gloss" Senosan creme weiß, Wand- und Deckenverkleidung in hochwertiger Mikrofaserverkleidung, Außendekor "Centurion Style" inklusiv Schriftzug, Aufbaufenster mit Tönung in privacy black Holzjalousien für Wohnraumfenster, Ambiente Beleuchtung Küche, Deckenbaldachin und offene Fächer der Dachstauschränke, Wohnraumteppich gekettelt und herausnehmbar, Objektboden Soft-walk in Schiffsdeck-Optik
- Aufbautür "Security Plus" mit Zahlenkombinationsschloss Türsicherung Interstop (Gasdruckdämpfer)
- Garagentür links 1250 * 1150 mm (statt Serientür)
- Zusätzliche Verzurrschiene in Garage auf Höhe des Wohnraumbodens
- Seitenwandmarkise 6,0 m, elektrisch
- LED-Seitenwandbeleuchtung unterhalb der Markise
- Reisebus-Außenspiegel (lang) mit Weitwinkel, elektrisch beheizbar und verstellbar
- Bugspiegel rechts und links für Reisebus-Außenspiegel (lang)
- Hubbett mit mechanischer Betätigung
- CL-Lounge mit Barversion (inklusive Tisch ausziehbar), (5-Personen-Zulassung)
- Heckbett mit Unterfederung und aufstellbarem Kopfteil
- Panorama-Dachluke (Heki 3) anstatt Midi-Heki (Wohnraum)
- Mineralstoff Küchenarbeitsplatte für Küche und Wohnraumbereich, Spülbecken nahtlos eingeformt, Edelstahl Kochmulde 3-flammig mit Automatikzündung, Glasabdeckung und Glasboden, Farbe Marmor weiß
- Kühlschrank 190 l / Backofenkombination mit Grill statt 160-L-Serienkühlschrank
- Dachventilator mit Be- und Entlüftungsfunktion
- Elektro-Leistungspaket 2 (2* Gel-Batterie 170 Ah zusätzlich (gesamt dann 3 Batterien), Kombi-Ladegerät 100 A, Sinus-Wechselrichter von 12 V auf 230 V, 4000 W Spitzen- und 2200 W Dauerleistung mit Netzmangelausgleich
- Doppel-Rückfahrkamera mit Shutter
- Solaranlage mit ca. 2 * 140W maximaler Leistung
- Fahrzeuggesamthöhe plus ca 120 mm)
- LED-Flachbildschirm 24" für Heckschlafrum mit integriertem TV-Tuner
- DAB+ digitaler Radio Empfänger, sehr gute Klangqualität, optimaler Empfang, sehr große Senderwahl (je nach Region) und viele Zusatzinformationen
- Navigationssystem (mit LKW-Software und Touchscreen-Bildschirm 7,0", integriertes Radio mit DVD-CD- und MP3- Wiedergabe, Freisprecheinrichtung für Telefon mit Bluetooth
- Soundsystem mit 2 * 3-Wege-Lautsprecher im Fahrerhaus, 2 * 2-Wege-Lautsprecher im Wohnraum, Subwoofer, Soundprozessor
- Akustik-Paket-Heckschlafrum, (2x 2-Wege Lautsprechersystem, 2* Tief- Mitteltöner und 4-Kanal Verstärker zur Klangoptimierung LED-Flachbildschirm)

- Außendusche in der Garage (Fahrerseite)
- Frisch- Abwassertank je ca. 320L (statt ca. 230L)
- Porzellan-Toilette mit ca. 230L Festtank
- SOG-Comfort-Toilettenlüftung mit Aktivkohlefilter für Festtank (Absaugung am Toilettenbecken)
- Gas-Alarm zur Wohnraumüberwachung (Kohlenmonoxid, Propan, Butan, Betäubungsgas, KO-Gas)
- Gastank ca. 120 L mit Gasfernswitcher, Gas-Vorfilter, Gasfernbefüllung, Crashsensor und Füllstandsanzeige im Display des Kontrollpanels, inkl. Schürzenklappe
- Dachklima 2400 W mit Heizelement 1700 W (Fahrzeuggesamthöhe plus 130 mm)
- Motorwärmetauscher
- Handtuchheizkörper
- Smart-Control für Alde-Warmwasserheizung
- Alpine Navigation
- Lederpolster schwarz
- Lithiumbatterie
- 24 Monate Gebrautwagen Garantie

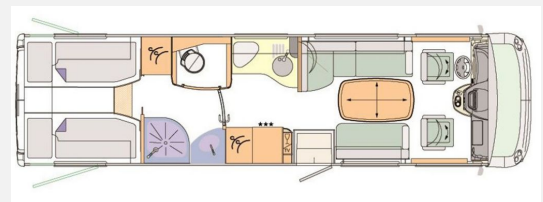
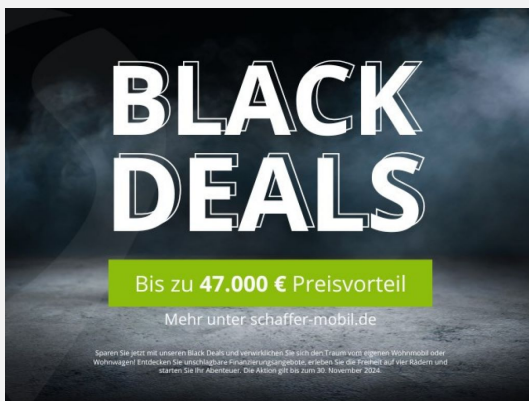
Irrtümer, Änderungen und Zwischenverkauf vorbehalten. GERN NEHMEN WIR IHR GEBRAUCHTES REISEMOBIL, CARAVAN, PKW oder MOTORRAD GEGEN BAR IN ZAHLUNG.

Ausstattung

- Zentralverriegelung, Tempomat
- Markise
- Standheizung Fahrerhaus, Klimaanlage, Standklimaanlage
- Navigationssystem, TV
- Solaranlage

Irrtümer, Änderungen und Zwischenverkauf vorbehalten. GERN NEHMEN WIR IHR GEBRAUCHTES REISEMOBIL, CARAVAN, PKW oder MOTORRAD GEGEN BAR IN ZAHLUNG.

Bilder

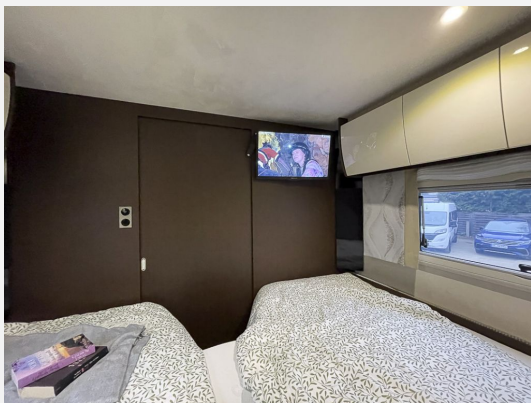


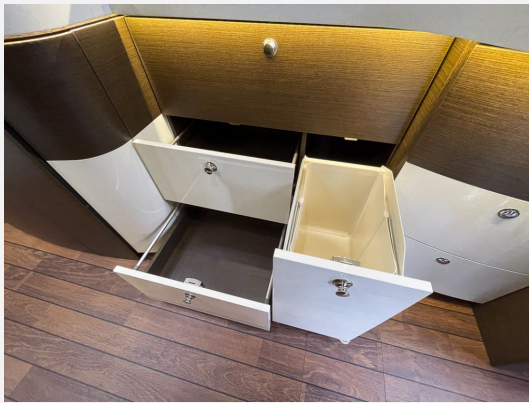
















Verkäufer

schaffer-mobil Wohnmobile GmbH
schaffer-mobil Verkaufsteam
Kötzschenbroder Str. 125
01139 Dresden

☎ +49 351 83748634

FAX +49 351 8374828

✉ verkauf@schaffer-mobil.de