

Exposé

Dethleffs Globetrail 600 S Peugeot

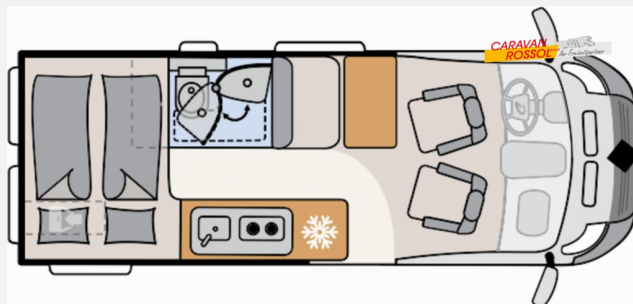
50.900,- €

MwSt. ausweisbar

Fahrzeug



Grundriss



## Technische Daten

<b>Modell-/Baujahr</b>	2023
<b>Erstzulassung</b>	07.05.2024
<b>Leistung</b>	103 KW / 140 PS
<b>km Stand</b>	17000 km
<b>Umweltplakette</b>	grün
<b>Basisfahrzeug</b>	Peugeot Boxer
<b>Motordetails</b>	2.2 BlueHDi
<b>Getriebe</b>	Schaltgetriebe
<b>Anzahl Schlafplätze</b>	2
<b>Gesamtlänge</b>	599 cm
<b>Gesamtbreite</b>	205 cm
<b>Höhe</b>	265 cm
<b>Innenhöhe</b>	190 cm
<b>Aufbauart</b>	Campervan
<b>Masse in fahrber. Zustand</b>	60 kg
<b>techn. zul. Gesamtmasse</b>	3499 kg
<b>Zuladung</b>	3439 kg
<b>Infrastruktur</b>	WC
<b>Sitze mit Gurt</b>	4
<b>Anhängerlast (gebremst)</b>	2500 kg
<b>Anhängerlast (ungebremst)</b>	750 kg
<b>Kraftstoff</b>	Diesel
<b>Steckdosen 230V</b>	2
<b>Steckdosen 12V</b>	1
<b>Steckdosen USB</b>	4
	ehem. Mietfahrzeug
	Doppel-/franz. Bett

## Beschreibung

- Peugeot Boxer BlueHDi Maxi (2,2 l / 140 PS) - 3.499 kg zul. Gesamtgewicht
- Reifendruckkontrollsystem
- Traction +
- Toterwinkelassistent mit Zubehör
- Sicherheitspaket: Notbremsassistent mit Fußgänger- und Radfahrererkennung Spurhalteassistent Regen- und Dämmerungssensor Verkehrszeichenerkennung Ablendautomatik
- Nebelscheinwerfer
- Automatische Gasflaschenumschaltung inkl. Crash Sensor, EisEx und Gasfilter
- Gästebett quer im Wohnbereich
- Fenster im Heck links
- Zweite Aufbaubatterie 95 Ah
- Aussenfarbe Eisen-Grau
- Multimedia-Paket mit Single-Rückfahrkamera
- Fahrradträger Heck 2-fach (Thule Elite Van XT)
- Unfallfahrzeug Verkauf nur an Händler/ Gewerbetreibende

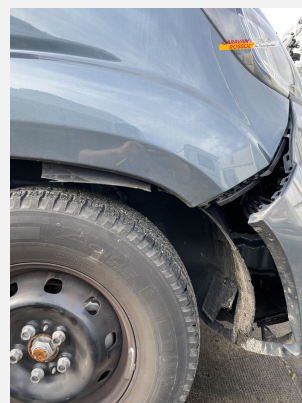
Irrtümer und Änderungen vorbehalten

## Ausstattung

Irrtümer und Änderungen vorbehalten

## Bilder













## Verkäufer

Caravan Rossol GmbH  
Verkaufsteam Rossol  
Kroppentalstraße 1  
06618 Naumburg

☎ 03445-78031-20

FAX 03445 703199

✉ [caraworld@transfer.syscara.com](mailto:caraworld@transfer.syscara.com)