



Exposé

## SWIFT Sprite T4 Raumbad im Heck

**29.990,- €**

Differenzbesteuerung gemäß §25a

Fahrzeug





## Technische Daten

<b>Modell-/Baujahr</b>	2022
<b>Anzahl der Achsen</b>	1
<b>Anzahl Schlafplätze</b>	4
<b>Gesamtlänge</b>	754 cm
<b>Gesamtbreite</b>	225 cm
<b>Höhe</b>	259 cm
<b>Innenhöhe</b>	195 cm
<b>Aufbaulänge</b>	583 cm
<b>Leergewicht</b>	1250 kg
<b>Auflastung</b>	1500 kg
<b>Infrastruktur</b>	Küche WC
<b>Liegeflächen</b>	Mitte (140x195) Bug (202x140)
<b>Heizung</b>	Truma Combi 4E
<b>Kühlschrankvolumen</b>	98 l
<b>Wasservorrat (inkl Boiler)</b>	10 l
<b>Vorbesitzer</b>	1
	im Kundenauftrag
	Face-to-Face Sitzgruppe
	Doppelbett quer



**Sprite Swift Icon T4, 2022**

**Schicker und gemütlicher Engländer wartet auf seine nächsten Reisen**

**Dieser Wohnwagen wird von uns im Kundenauftrag verkauft!**

**Das Fahrzeug ist am Platz und kann gerne nach Terminvereinbarung besichtigt werden!**

**Der Wohnwagen hat folgende Zusatzausstattung:**

**ATC**

**LiFePo4 100 Ah Batterie mit Smart BMS**

**GOK Caramatic One**

**Thule Elite Heckfahrradträger für E-Bikes**

**stilvoll gestalteter Küchenspiegel in Mosaikoptik**

**stilvoll gestaltetes Badezimmer mit Mosaik- und Dekoraufkleber**

**TÜV und Gasprüfung: 06/2026**

**technischen Daten:**

Breite: 2,25 m

nutzbare Innenlänge: 5,83 m

Innenhöhe: 1,95 m

Gesamthöhe: 2,59 m

Gesamtlänge: 7,54 m

Leergewicht: 1.250 Kg

Auflastung: 1.500 Kg

Bettenmaß vorne 202 x 140 cm

Bettenmaß hinten 133 x 185 cm (Gestellmaß, die Matratze ist 5-8 cm größer in L/B)

**Ausstattung:**

Bei diesem Wohnwagen handelt es sich um ein Sondermodell aus UK mit vielen Sonderausstattungen.

Der Grundriss dieses Wohnwagens lehnt sich an das Modell Sprite Cruiser 550 an, ist jedoch nur 2,25 m breit, und hat eine Länge von 7,54.

Auch hier gibt es ein transversal eingebautes Doppelbett in der Mitte, das Bett ist allerdings einschiebbar, so ist genügend Platz um tagsüber das Raumbad mit der haushaltsüblichen Dusche, oder die Toilette/Waschbecken zu benutzen.

In diesem gemütlich gestaltetem Wohnwagen finden sich einige Sonderausstattungen, die doch recht wichtig sind. So sind die Polster besonders hochwertig, die Gardienen haben die doppelte Breite, es gibt die Rollos und Fliegenschutz in Plisse-Ausführung, das ist praktisch und sieht gut aus. Im Wohnwagen befinden sich auch 4 sehr schöne Kissen, die es besonders gemütlich in der Sitzecke machen.

Die Schiebegriffe außen sind in Chrom, es ist eine 100W Solaranlage bereits montiert.

Außen befindet sich eine zusätzliche Außenklappe die den Zugang zum Sitzkasten vorne ermöglichen, auch von außen zugänglich ist der Raum unter dem Festbett. Sie möchten außen einen Grill anschließen, dafür gibt es eine Gasanschlußsteckdose. Selbstverständlich gibt es auch eine zusätzliche Außensteckdose.

Die Alarmanlage kann mit einer Fernbedienung betätigt werden, wobei die Vorzeltleuchte den Status anzeigt. Selbstverständlich hat der Wohnwagen auch Schmutzfänger, die halten, bedingt, die Seiten sauber.

Die Truma Combi 4 ist selbstverständlich auch mit einer Erweiterung auf den 230V-Betrieb ausgelegt.

Die Eingangstüre verfügt über ein Fenster mit Sonnenblende.

Irrtümer und Schreibfehler sind vorbehalten

- Alufelgen, Antischlingerkupplung, ATC-Alko Trailer Control, Ersatzrad, Tempo 100 Zulassung



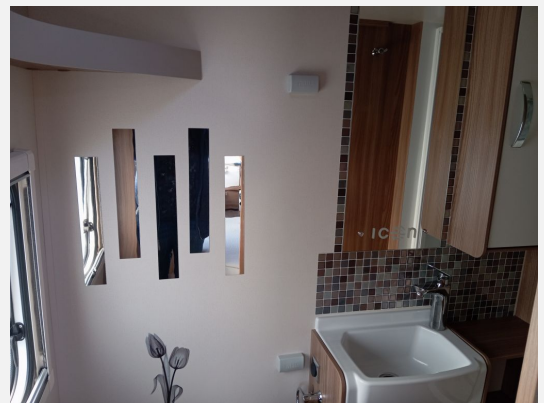
## Ausstattung

- Außenstauraumklappe, Fahrradträger für 2 Räder, GFK-Aufbauwände, GFK-Dach, Vorzeltleuchte, Verdunkelungs- und Fliegenschutzrollos
- Ambiente-Beleuchtung, Insektenschutztür 1/1, LED-Beleuchtung, Rollrost, Umbaubett, Wohnraumteppich
- 3-Flammkocher, AES-Kühlschrank, Gasbackofen, Mikrowelle
- Cassetten-Toilette, Dusche separat, Warmwasser
- Gasflaschenkasten für: 2x11 kg Fl.
- Radio/Tuner
- Alarmanlage, Lithiumbatterie, Solaranlage

## Bilder









## Verkäufer

FRANK-CARAVANING Inh. S. Frank  
Frau Stefanie Frank  
Rheinstr. 25  
57638 Neitersen im Westerwald

☎ 02681-9502835

✉ [info@frank-caravanning.com](mailto:info@frank-caravanning.com)