

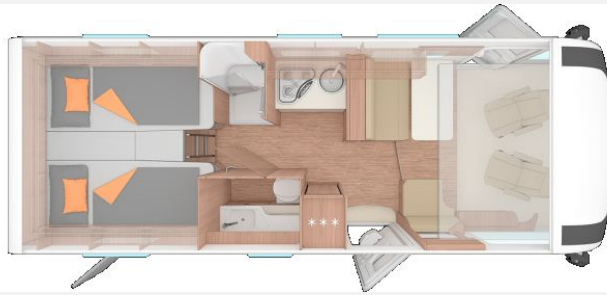
Exposé

Weinsberg CaraCore 700 MEG Light GERADE
EINGETROFFEN

96.999,- €

MwSt. ausweisbar

Fahrzeug



Technische Daten

Modell-/Baujahr	2025
Anzahl der Achsen	2
Leistung	132 KW / 180 PS
Umweltplakette	grün
Schadstoffklasse/-norm	S4 / Euro 6e
Basisfahrzeug	Fiat
Motordetails	FIAT 103 kW / 140 PS man.Schaltung
Getriebe	Automatik
Antriebsart	Frontantrieb
Anzahl Schlafplätze	5
Gesamtlänge	741 cm
Gesamtbreite	232 cm
Höhe	279 cm
Innenhöhe	200 cm
Aufbauart	Integriert
Masse in fahrber. Zustand	3035 kg
techn. zul. Gesamtmasse	4000 kg
Infrastruktur	Küche WC
Liegeflächen	Bug (209x106/50) Heck (2 x 201x87)
Sitze mit Gurt	2
Radstand	403 cm
Anhängerlast (gebremst)	2000 kg
Kraftstoff	Diesel
Kühlschrankvolumen	142 l
Wasservorrat	100 l
Abwassertankvolumen	95 l
Batterie	80 Ah
Polster	STONE WATER
Steckdosen 230V	7
Steckdosen USB	1
Farbe	weiß
	Mittelsitzgruppe, L-Sitzgruppe
	Einzelbett, Hubbett

WEINSBERG CARACORE 700 MEG - 79.150 EURO

Ausstellungsfahrzeug Modell 2025

Weitere Informationen finden Sie hier: Direktlink

: <https://konfigurator.knaustabbert.de/load/WKHTZDT>

AUSSTATTUNG ÜBER DIE SERIENAUSSTATTUNG HINAUS:

FIAT Ducato 4.000 kg*** (132 kW / 180 PS); Frontantrieb; Euro 6e - 4.890 €

8-Stufen-Wandlerautomatik - 3.689 €

Lenkrad und Schaltknäuf in Lederausführung - 215 €

Instrumententafel im Techno-Design (Alu) - 107 €

AGUTI Sitze Premium - 2.130 €

Frontverschattung Faltpalissee, Elektroantrieb (von oben und unten verfahrbar) - 897 €

Fahrradträger für 4 Räder, Heck: THULE ELITE G2 - 690 €

FIAT Paket – WEINSBERG CaraCore - 2.277 € - bestehend aus: Außenspiegel elektrisch einstell- und beheizbar, Fahrerhaussitze drehbar, Höhenverstellung Beifahrersitz, Lenkrad mit Bedienelementen für Radio, Original FIAT Captainchair-Sitze mit Armlehnen, Sitzkasten-Verkleidungen Fahrerhaussitze

WEINSBERG Smart-Paket IV - 4.690 € - bestehend aus: 230 V SCHUKO-Steckdose, zusätzlich (Garage), Dachhaube (Hebe-Kipp) 70 x 50 cm klar, mit Beleuchtung, Insektenschutz und Verdunklung (Bug), Dachhaube 40 x 40 cm klar, mit Insektenschutz und Verdunklung (über Hubbett), Fahrerhaustüre WEINSBERG KOMFORT, Front- und Seitenscheibenverdunklung, Hochwertige Passform-Sitzbezüge für Fahrerhaussitze im WEINSBERG Wohnwelt-Design, Insektenschutztür, Isolierhaube Abwassertank, beheizbar, MediKit Gutschein, Radiovorbereitung inkl. 2 Lautsprecher im Wohnraum, Seifen- und Spülmittelspender, TRUMA iNet X Master, Wasserfiltersystem „bluuwater“

Styling-Paket CaraCore - 1.360 € - bestehend aus: Design-Folien Seitenwand/Heck, Einleger in Seitenwand-Schürzen, schwarz, Intake Einfassung/Umrandung, schwarz glänzend, Intake Lufteinlass/Innenfläche, schwarz glänzend, Leichtmetallfelgen für Serienbereifung, Scheinwerfereinfassung und Grill, schwarz glänzend

Lounge-Paket - 990 € - bestehend aus: Induktive Ladeschale, Klimaanlage Fahrerhaus, automatisch (Aufpreisdifferenz zur Klimaanlage manuell), Virtuelles Cockpit

Aufbautür: WEINSBERG PREMIUM - 744 €

Einstiegstufe elektrisch - 669 €

Garagentür 80 x 110 cm, links - 525 €

Rahmenfenster SEITZ S7 - 962 €

Ausstellfenster 70 x 40 cm (Heck links) - 350 €

L-Sitzgruppe mit Teleskop-Einsäulenhubtisch - 435 €

ISOFIX-System (2 Kindersitze) - 273 €

Betterweiterung zur Liegewiese - 565 €

Polster: STONE WATER

Markise 500 x 250 cm, weiß - 1.555 €

TÜV und Zulassungspapier - 229 €

FRACHT/FUNKTIONSPRÜFUNG/TECHNISCHE EINWEISUNG INKL. ÜBERGABE AN DEN KÄUFER/REINIGUNG INNEN & AUßEN/EINLEITUNG DER GARANTIE - 1.090 EURO

UNVERBINDLICHE PREISEMPFWEHLUNG DES HERSTELLERS AB MAINTAL: 108.482 EURO

Irrtümer & Änderungen vorbehalten. Wir stehen Ihnen auch außerhalb der Öffnungszeiten für Fragen rund um den Kauf von Reisemobilen & Wohnwagen zur Verfügung. Dazu erreichen Sie uns telefonisch unter +49 (0) 173 8153146.

- Bedienanleitung (deutsch)
- FIAT Ducato 4.000 kg*** (132 kW / 180 PS); Frontantrieb; Euro 6e, 8-Stufen-Wandlerautomatik

- Dichtigkeitsgarantie 10 Jahre, Pannenhilfset, Markise 500 x 250 cm, weiß
- Aufbautür: WEINSBERG KOMFORT, Ein-Schlüssel-Schließanlage, Einstiegstufe elektrisch, Aufbautür: WEINSBERG PREMIUM
- Bugmaske in LFI-Technologie, GFK-Dach mit reduzierter Hagelempfindlichkeit, Alu-Glattblech, weiß, Dach- und Seitenwände in Sandwichbauweise, Widerstandsfähige Unterbodenbeschichtung
- Service-/Stauraumklappen und Garagentür/-klappe mit Ein-Hand-Bedienung, WEINSBERG Easy-Travel-Box, Serviceklappe für ServiceBox 70 x 40 cm, Bug links, Einfacher Zugang zu Gaskasten über Servicetür in der Seitenwand, Anordnung der Gasflaschen längs, Gaskasten für 2 x 11 kg Gasflaschen, Garagentür 80 x 110 cm, rechts, Garagentür 80 x 110 cm, links
- Gasschlauch Ausführung D/AT/ES/FI/BE/IT/NL/DK, Gasregler Ausführung D/AT/ES/FI/BE/IT/NL/DK, Umluftanlage 12 V, Wasserversorgung mit Tauchpumpe, Warmwasserversorgung mit Einhebel-Mischbatterie, Heizung TRUMA Combi 6, Gasanlage 30 mbar, Wasserleitungen im isolierten Bereich verlegt
- Fenster mit Doppelverglasung getönt, vorgehängt und ausstellbar, mit Insektenschutz und Verdunklung, Dachhaube 40 x 40 cm klar, mit Insektenschutz und Verdunklung (Bug), Dachhaube 40 x 40 cm klar, mit Insektenschutz und Verdunklung (Heck), Dachhaube 40 x 40 cm klar, mit Insektenschutz und Verdunklung (Mitte), Beifahrerseite mit Schiebefenster, Dachhaube 28 x 28 cm, mit Insektenschutz (Toilettenraum), Ausstellfenster 52 x 50 cm, mit Insektenschutz und Verdunklung (Toilettenraum), Ausstellfenster 70 x 40 cm (Heck links), Rahmenfenster SEITZ S7
- Möbeldekor: Tiberino, Polster: TURIN, Belüftete Stauschränke und Truhen, Profilleisten teilweise in Echtholz, Vinyl-Bodenbelag, Verlängerbarer Tisch, Garderobe, Monositzgruppe mit Einhängetisch, inkl. ausdrehbarer Tischverlängerung, EvoPore HRC Matratze, nur Festbetten, Hubbett mit niedrigem Einstieg im Fahrerhaus, Bettumbau der Sitzgruppe, Kiiper-Netze für je 2 Ablagen (Heck rechts und links), L-Sitzgruppe mit Teleskop-Einsäulenhubtisch, Betterweiterung zur Liegewiese, ISOFIX-System (2 Kindersitze), Polster: STONE WATER
- Chassis Uni-Lackierung: Weiß, Linkslenker, 15" Bereifung, Allwetterbereifung, Fahrerairbag, Beifahrerairbag, Höhenverstellung Fahrersitz, Tempomat – Cruise Control, ESP, Hill Holder (Berganfahrhilfe), ABS, Elektronische Wegfahrsperrung, Elektromechanische Servolenkung, Trailer Stability Control System, Post Collision Braking System, Seitenwindassistent, Traktionshilfe „Traction Plus“, inkl. Bergabfahrhilfe, Außenspiegel manuell verstellbar, Breitspurfahrwerk, Beifahrerkonsole mit Armauflage und integriertem Cupholder, Elektrischer Fensterheber (Fahrertür), Bus Außenspiegel hängend, Voll-LED-Frontbeleuchtung, LED-Tagfahrlicht, Maximale Traglast der Heckgarage: 150 kg, Vorbereitung für Anhängervorrichtung, Kunststoff Blattfedern, Stahlfelgen, Klimaanlage Fahrerhaus, manuell – inkl. Pollenfilter und Außentemperaturanzeige, Kraftstofftank 60 Liter, Fahrradträger für 4 Räder, Heck: THULE ELITE G2, Instrumententafel im Techno-Design (Alu), AGUTI Sitze Premium, Frontverschattung Faltpalisade, Elektroantrieb (von oben und unten verfahrbar)
- Pakete (FIAT Paket – WEINSBERG CaraCore, Lounge-Paket, Styling-Paket CaraCore, WEINSBERG Smart-Paket IV)
- 3-Flammen-Kocher mit Glasabdeckung, Spülbecken aus Edelstahl, versenkt, Kühlschrank 142 Liter, Automatische Energiewahl für Kühlschrank (AES), Gasbedienteile zentral angeordnet, Hochwertiger kugelgeführter Auszug mit Soft-Close, mit Besteckeinsatz, Aufklappbare Arbeitsplattenverlängerung an der Küche, Küchenrückwandverkleidung aus Schichtstoff, Toilettenraum in Holz- bzw. Kunststoffoptik, Dusche mit fester Duschtür, Wand-/Deckenhalter für Brausekopf, Kassetten-Toilette drehbar
- Zuschalt-/Trennautomatik für Starter- und Aufbau-Batterie, Ladeautomat elektrisch für Aufbau-/Fahrzeug-Batterie, CEE-Außenanschluss für 230 V, mit Sicherungsautomat, FI-Schutzschalter, Ladebooster für Aufbau-Batterie, 230 V SCHUKO-Steckdosen Variante „D/AT/ES/FI/BE/IT/NL/DK/SE“, Heckleuchtenträger mit LED-Leuchten, Voll-LED-Rückleuchten, Vorzeltleuchte mit Bewegungsmelder, USB-Steckdose (1 Stück), im Bug, LED-Beleuchtung im Wohnraum, Halogenbeleuchtung flächenbündig im T-Raum, 230 V SCHUKO-Steckdose zusätzlich, (Küche, 1 Stück)

Irrtümer & Änderungen vorbehalten. Wir stehen Ihnen auch außerhalb der Öffnungszeiten für Fragen rund um den Kauf von Reisemobilen & Wohnwagen zur Verfügung. Dazu erreichen Sie uns telefonisch unter +49 (0) 173 8153146.

Verkäufer

HÜTTLrent GmbH
Herr Maximilian Knoll
Robert-Bosch-Str. 2-4
63477 Maintal

☎ 06181/4243318

☎ +49 (0) 6181 42433-35

✉ m.knoll@huettlrent.de