

Exposé

Hymer B-Klasse MC T 680

135.500,- €

MwSt. ausweisbar

Fahrzeug



ERWIN HYMER CENTER
Bad Waldsee

HYMER

ERIBA

NIESMANN
+ BISCHOFF

Dethleffs

CROSSCAMP

carado

Grundriss



Technische Daten

Modell-/Baujahr	2023
Erstzulassung	07/2023
Leistung	110 KW / 150 PS
km Stand	22500 km
Basisfahrzeug	Mercedes Sprinter
Motordetails	Mercedes-Benz Sprinter - Euro VI-E
Getriebe	Automatik
Anzahl Schlafplätze	3
Gesamtlänge	739 cm
Gesamtbreite	229 cm
Höhe	298 cm
Innenhöhe	198 cm
Aufbauart	Teilintegriert
techn. zul. Gesamtmasse	4500 kg
Infrastruktur	Küche WC
Liegeflächen	Seite (110/40 x 200) Heck (86 x 202) Heck (86 x 190)
Sitze mit Gurt	4
Radstand	420 cm
Anhängerlast (gebremst)	2000 kg
Kraftstoff	Diesel
Steckdosen 230V	4
Steckdosen 12V	2
Steckdosen USB	4
Vorbesitzer	1
	TÜV neu
	L-Sitzgruppe
	Einzelbett



Beschreibung

- Ausstattungslinie Premium (Fahrerassistenz-Paket Plus u. Premium) (Tempomat inkl. Lenkrad-Multifunktionstasten, Multifunktionslenkrad, Elektrische Parkbremse, Verstärkte Vorderachse, Vorrüstung DAB Radio, Automatikgetriebe 9G-TRONIC inkl. Hold-Funktion, MBUX 10,25" Multimedia System inkl. Navigation, Sprachsteuerung, Lenkrad-Multifunktionstasten, DAB+, Touchscreen und Rückfahrkamera, Lederlenkrad (bei Automatikgetriebe), Aktiver Abstands-Assistent DISTRONIC PLUS inkl. Lenkrad-Multifunktionstasten, Kombi-Farbdisplay, Akustik-Paket Mercedes-Benz, LED-High-Performance-Scheinwerfer, Ablage für Smartphones inkl. wireless charging Funktion mit Ladestandsanzeige, Ladepaket Instrumententafel mit 2 x USB-C Stecker 5V / 1x 12V-Steckdose, Vollautomatische Klimaanlage THERMOTRONIC inkl. Regensensor)
- Style-Paket (Kühlergrill Chrom, Stoßfänger, Anbauteile und Kühlergrillrahmen in Wagenfarbe lackiert, Nebelscheinwerfer mit Abbieglicht)
- Wohnkomfort-Paket 4 (Einlegeboden mit Holzoberfläche, Spannbettlaken nach Maß für Heckbetten individuell an Matratzenkonturen angepasst, 4 Kissen mit Bezug, Ambient-Light-System : Mehr-Ebenen Lichtsystem mit dynamischer und individueller Steuerung der Beleuchtung (inkl. Lichttemperatur) sowie stimmungsvoller Sockelbeleuchtung, 4 x 230 V / 1 x 12 V / 1 x Doppel-USB Zusatzsteckdosen (inkl. Küchenwand-Verkleidung))
- Arktis-Paket (Wärmetauscher für Warmwasserheizung, Wärmetauscher-Vorbereitung Mercedes-Benz, Warmwasser-Garagenbodenheizung, Riffelblechboden und Filzverkleidung in Heckgarage, Isolier-Trennvorhang für Fahrerhaus, doppellagig genäht, Isoliermatte für Fahrerhaus-Fußraum, lose beigelegt, Zuheizung (unterstützt die Heizung beim Erwärmen des Fahrzeugs), Warmwasserheizung)
- Autarkie-Paket Lithium (HYMER-Smart-Battery-System (150 Ah Lithium) inkl. Zusatzlader 18 A und Batteriecomputer, Wechselrichter 12 V auf 230 V, 1800 Watt mit Netzvorrichtungsschaltung, Dritte Aufbauakku HYMER-Smart-Battery-System (150 Ah Lithium))
- Fahrerassistenz-Paket (Aktiver Spurhalte-Assistent, Aufmerksamkeits-Assistent, Fernlicht-Assistent, Verkehrszeichen-Assistent, Windschutzscheibe beheizbar, Wärmedämmendes Glas mit Bandfilter an der Frontscheibe)
- Mercedes-Benz Sprinter 4,43 t - 417 CDI - 125 KW/170 PS - Euro VI-E
- Außenfarbe Fahrerhaus Tenoritgrau (Metallic)
- Sitzheizung und Lordosenstütze für Mercedes Benz Originalsitze
- Wet Wiper System (Scheibenwischer mit integ. Spritzdüse)
- Textilleder-/Stoffkombination Dalana
- Cupholder anstelle Ablagefach
- Außenfarbe Aufbau Crystal-Silver-Metallic
- Komfort-Eingangstür mit Fenster, Verdunkelungsrollo, integriertem Mülleimer und 2-fach Verriegelung
- GFK Dachbeschichtung
- Markise mit Adapter, Gehäuse silber, 450 x 250 cm
- Toilettenentlüftung
- Hydraulische Hubstützenanlage mit automatischer Nivellierung vorne und hinten
- 92 l Kraftstofftank
- Schlafsystem mit Tellerfederrost für Heckbett(en)
- Schublade und Einlegewanne als Stauraum in der Sitzgruppe
- Komfort L-Sitzgruppe mit Loungepolstern, längs-/quer verschiebbarem Tisch und 2 integrierten 3-Punkt-Gurten
- Außendusche in der Garage
- Gassteckdose außen mit Absperrhahn
- Automatische Gasflaschenumschaltanlage mit Crash Sensor und EisEx
- Dachklimaanlage 2400 W
- Satellitenantenne digital mit 80 cm Spiegel und Twin LNB
- Solaranlage 2 x 95 Watt mit MPPT-Regler und Anzeige
- 32" TV-Halter
- 32" Smart-LED-TV mit integrierten Lautsprechern, Fernbedienung, DVD-Laufwerk, HYMER Smart-Multimedia-System mit Bluetooth (DVB-T/C, DVB-S2) inkl. Receiver



- Zweiter LED-TV im Schlafbereich 22" TFT mit integrierten Lautsprechern, DVD-Laufwerk, DVB-T/C, DVB-S2, Verkabelung und Wandhalterung
- Wasserfilter für Frischwassersystem
- Zusatzpolster zwischen den Längseinzelbetten inkl. integrierter Komfortaufstieg
- Bettenbau für Komfort L-Sitzgruppe mit absenkbarem Tisch
- ehemaliges Mietfahrzeug
- EHC Fahrzeugnr. 583

Angaben ohne Gewähr, Irrtum und Änderungen vorbehalten

Ausstattung

- Mercedes-Benz Sprinter 3,5 t - 315 CDI - 110 KW/150 PS - Euro VI-E
- Elektrisch verstell- und beheizbare Außenspiegel, 6-Gang-Schaltgetriebe, Tagfahrlicht in Scheinwerfern integriert, 22 l AdBlue Tank, Verstärkte Vorderachse, Keyless Start (Start-Stop-Taste für komfortablen Motorstart), Fahrer- und Beifahrerairbag, Elektrische Fensterheber und Zentralverriegelung für Fahrerhaus, Automatische Fahrlichtsteuerung, ABS (Anti-Blockiersystem) / ASR (Antischlupfregelung) / EBV (Elektronische Bremskraftverteilung) und ESP (Elektronisches Stabilitäts-Programm), Elektrische Parkbremse, Schmutzfänger an Hinterachse, Vorbereitung Anhängerkupplung, Tempomat inkl. Lenkrad-Multifunktionstasten, ECO-Start-Stop-Funktion, Warmluft-Zusatzheizung elektrisch, Seitenwindassistent, 65 l Kraftstofftank, Geräuschminderung Mercedes-Benz: Motorraumdämmung und Unterbodenverkleidung, Getränkehalter Fahrer- und Beifahrerplatz, Komfort-Sicherheitsfahrwerk, SLC Chassis (Super Light Chassis / Super-Leichtbau-Chassis), Multifunktionslenkrad, Halbautomatische Klimaanlage TEMPOMATIC, Außenfarbe Aufbau Weiß, Außenfarbe Fahrerhaus Weiß, 16" Stahlfelgen mit Radvollabdeckung und Ganzjahresbereifung
- Faltverdunkelung für Fahrerhaus, Mercedes Benz Original Komfort-Sitz in Wohnraumstoff, Sitzgruppe im Bug mit 2 integrierten 3-Punkt-Gurten, Fliegenschutzrollo an der Eingangstür
- Optimale Platzverhältnisse und großzügiges Raumgefühl, Mehrzonen-Kaltschaummatratze inkl. hochwertige Matratzenunterlage (Gewirke) zur Belüftung im Heck, Modernes, geradliniges Innendesign, LED-Vorzeltleuchte, Beleuchtung dimmbar (über Taster), Funktionsintegration in Möbelemente, Komplette LED-Innenbeleuchtung, LED-Thekenbeleuchtung
- 7 Zoll Touch-Display zur komfortablen Steuerung und Kontrolle wichtiger Fahrzeug-Funktionen und -Komponenten, HYMER Connect: steuern und überwachen Sie wichtige Komponenten und Funktionen Ihres Fahrzeugs bequem mit der HYMER Connect App – zu jederzeit & überall, Ladebooster für sicheres Laden der Aufbaubatterie während der Fahrt (bis zu 70 A), LCD-Bedienteil für die Heizung, Elektrische Abwassertankentleerung mit Schalter am Armaturenbrett, Extra tiefer Gaskasten für einfachen Gasflaschenwechsel mit komfortablem Zugang durch Außentüre, Verstärkte Batterie 12 V 95 Ah AGM, Doppel-USB an Sitzgruppe, 150 l Abwassertank isoliert und beheizt, 180 l Frischwassertank isoliert und beheizt (20 l in Fahrstellung), 6 kW Gas-Warmluftheizung mit 10l Warmwasserboiler
- Möbeldekor Grand Oak, Stoffkombination Janeiro
- TÜV-Abnahme / Brief
- Optimale PUAL-Sandwich-Isolierung Alu/Alu (Boden 41mm / Wand 34mm / Dach 34mm), GFK-Leichtbauboden mit XPS-Isolierung, Exklusive HYMER-Multifunktionsrückleuchten in LED-Hybridtechnologie, Klarglas-Dachlüfter 40 x 40 cm mit Verdunklungsrollo und Mückenschutz über Heckbett(en), Milchglas-Dachlüfter 40 x 40 cm mit Verdunklungsrollo und Mückenschutz im Bad, HYMER Panorama-Kurbeldachlüfter 80 x 50 cm, doppeltverglast mit LED-Beleuchtung im Wohnraum, Beheizter Doppelboden inkl. Kellerfächer, Elektrische Einstiegstufe, 1-stufig, Garagentraglast bis 350 kg (optional 450kg). Bitte beachten Sie die Achslasten., Große Garagentüren in Fahrtrichtung rechts und links, Großes Beladefach mit Zugang von außen inkl. extra tiefem Kellerfach und Zugriff von innen, Ausstellfenster im Heck in Fahrtrichtung links inkl. Verdunklungsrollo und Mückenschutz, Panoramadach über Fahrerhaus, manuell ausstellbar, Ansprechende, modernste Außenoptik durch runde Aufbauform in Aluminium-Glatblech, Milchglas-Dachlüfter 40 x 40 cm mit Verdunklungsrollo, Mückenschutz und integrierter Kleiderstange über der Dusche, 60 cm Maxi - Komfort-Eingangstür inkl. Fenster mit Verdunkelung und Mülleimer
- Extra breite, frei einteilbare Küchenschubladen, 142 l Smart-Tower Kühlschrank, Großer Kocher mit Glasabdeckung und Frontbedienung, Extra tiefes Spülbecken mit eingepasstem Schneidbrett und hohem Wasserhahn, Küchen-Schubladen mit Servo-Soft-Funktion und Besteckeinsatz



- Vorrüstung DAB Radio, Radio-/TV-Vorbereitung inkl. 12 V und 230 V Steckdose, 2 Lautsprecher Fahrerhaus, 2 Lautsprecher im Bugbett, 2 Lautsprecher im Heck, Radio- und DVB-T2 Antenne

Angaben ohne Gewähr, Irrtum und Änderungen vorbehalten

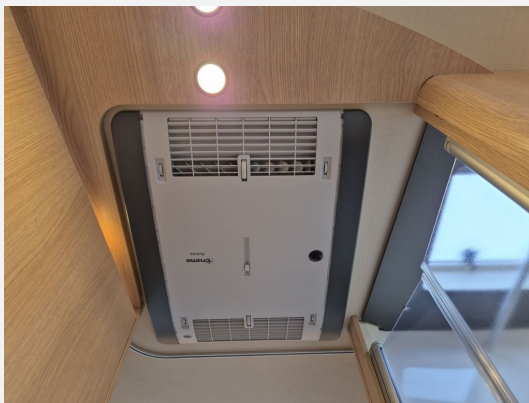
Bilder

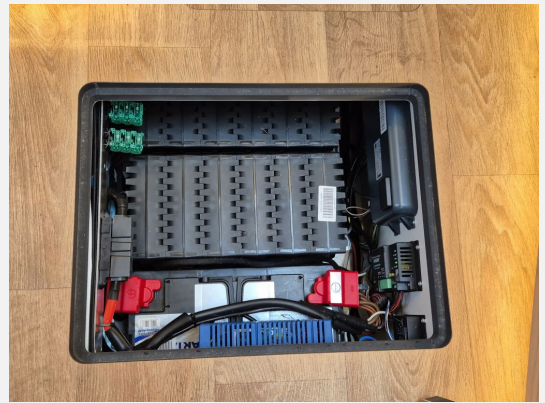




ERWIN HYMER CENTER Bad Waldsee | **EHYMER** | **ERIBA** | **WESMANN** | **Detleffs** | **CROSSCAMP** | **carado**









Verkäufer

Erwin Hymer Center Bad Waldsee GmbH

Kontakt:
Biberacher Straße 92
88339 Bad Waldsee

☎ 07524/999 106

FAX 07524/999 107

✉ caraworld@hymer-waldsee.dealerdesk.de