

Exposé

Dethleffs c-joy 480 QLK

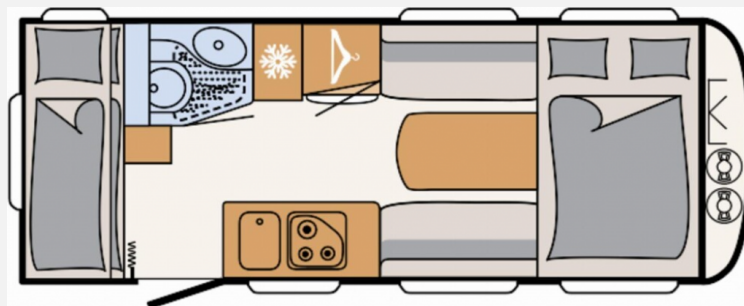
24.250,- €

MwSt. ausweisbar

Fahrzeug



Grundriss



Technische Daten

Modell-/Baujahr	2024
Anzahl Schlafplätze	6
Gesamtlänge	714 cm
Gesamtbreite	212 cm
Höhe	265 cm
Umlaufmaß	1008 cm
Aufbaulänge	593 cm
Masse in fahrber. Zustand	1115 kg
techn. zul. Gesamtmasse	1500 kg
Zuladung	385 kg
Heizung	S 3004
Polster	Timor
	Etagenbett, Doppel-/franz. Bett

Beschreibung

- ID-Nr.: NWD404-2141093-2000241
- NEUFAHRZEUG MIT DOPPELBETT ETAGENBETT UND MITTELSITZGRUPPE! Listenpreis 25.344,00 !
- Dynamik-Paket (Sicherheitskupplung, Stoßdämpfer, großer 44 l Frischwassertank, Mobiler 22 l Abwassertank, Reserveradhalterung im Gasflaschenkasten, Stauraumklappe vorne rechts 1000x420 mm)
- Touring-Paket (Warmwasserversorgung, Warmluftanlage, Dachhaube, 700 x 500 mm, Fliegengittertüre)
- Auflastung 1.500 kg
- Duschausstattung inkl. Duscharmatur und -vorhang
- ETS Plus Stabilisierungssystem
- SERIENAUSSTATTUNG: Chassis verzinkt, mit Auflaufbremssystem und Rückfahrautomatik, hochwertige Markenreifen, Leichtbau Stabilform-Kurbelstützen verzinkt, ausstellbare und isolierte Doppelglas-Fenster (graphit grau) mit Verdunkelungs- und Mückenschutzrollo, Bug, Dach und Heck aus widerstandsfähigem GFK, AirPlus ? perfekte Luftzirkulation im Innenraum und Hinterlüftung der Dachschränke und Anrichten, Sitzgruppe zur Liegefläche umbaubar, geräumiger Kühlschrank mit 131,5 Liter Volumen und 15 Liter Frosterfach, 3-Flamm-Kocher mit manueller Zündung, Duschwanne, formschönes Waschbecken, Gasheizung S 3004 mit Zündautomatik uvm.
- AUSSTELLUNGSFAHRZEUG! Trotz aller Mühe und Sorgfalt sind Fehler in dieser spezifischen Fahrzeugbeschreibung nicht ausgeschlossen. Die Beschreibung dient lediglich der allgemeinen Identifizierung des Wagens und stellt keinen Vertragsbestandteil im rechtlichen Sinne dar. Ausschlaggebend sind einzig und allein die Vereinbarungen im Kaufvertrag. Den genauen Ausstattungsumfang erhalten Sie von Ihrem Verkaufsberater vor Ort!
- SCHAUTAG: Samstags und Sonntags 11-16 Uhr! (Innenbesichtigung der Fahrzeuge möglich) -Sonntags: keine Beratung / kein Verkauf-

Irrtümer und Änderungen vorbehalten!

Ausstattung

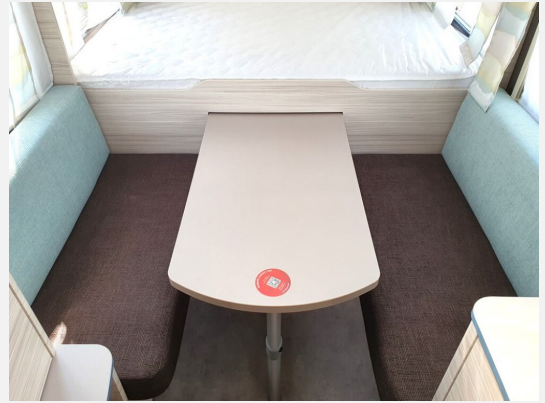
- Antischlingerkupplung
- GFK-Dach
- 3-Flammkocher
- WC

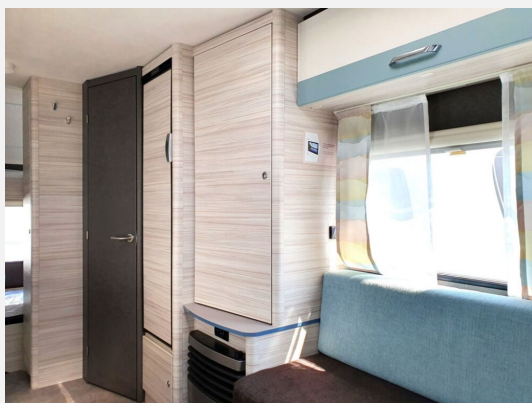
Irrtümer und Änderungen vorbehalten!

Bilder









Verkäufer

SOMA Caravaning Center Bremen GmbH
Verkaufsteam
Carl-Benz-Str. 13
28237 Bremen

☎ 0421 47877790

FAX 0421-478777911

✉ shopbremen@somacaravaning.de