

Exposé

**Morelo Loft 78 L Life**

**319.350,- €**

MwSt. ausweisbar

Fahrzeug



Grundriss



## Technische Daten

<b>Modell-/Baujahr</b>	2025
<b>Leistung</b>	152 KW / 207 PS
<b>Schadstoffklasse/-norm</b>	Euro 6e
<b>Basisfahrzeug</b>	Iveco Daily
<b>Motordetails</b>	Iveco 3.0D
<b>Getriebe</b>	Automatik
<b>Anzahl Schlafplätze</b>	2
<b>Gesamtlänge</b>	799 cm
<b>Gesamtbreite</b>	240 cm
<b>Höhe</b>	354 cm
<b>Aufbauart</b>	Integriert
<b>Masse in fahrber. Zustand</b>	5834 kg
<b>techn. zul. Gesamtmasse</b>	7490 kg
<b>Zuladung</b>	1656 kg
<b>Sitze mit Gurt</b>	4
<b>Anhängerlast (gebremst)</b>	3500 kg
<b>Anhängerlast (ungebremst)</b>	750 kg
<b>Kraftstoff</b>	Diesel
<b>Heizung</b>	ALDE 3030 Plus
<b>Kühlschrankvolumen</b>	172.00 l
<b>Gefriervolumen</b>	15.00 l
<b>Wasservorrat</b>	300 l
<b>Wasservorrat (inkl Boiler)</b>	10 l
<b>Abwassertankvolumen</b>	200 l
<b>Ladegerät</b>	80.00 A
<b>Batterie</b>	340.00 Ah
<b>Polster</b>	Leder 3832 offwhite
<b>Steckdosen 230V</b>	8
<b>Steckdosen 12V</b>	1
	Doppel-/franz. Bett

- Motorvariante:
- Wohnwelt "Life", Modell 2025
- 4 Personen Zulassung
- Bodenbelag "Dark Grey"
- Fahr-Sicherheitspaket bestehend aus: elektrische Feststellbremse, Notbremsassis., Abstandsregeltempomat, aktiver Spurhalteassis., ESP, Traction PLUS mit Bergabfahrhilfe, Reifendruckkontrollsystem
- Chassis-Paket: C 21, ZF 8-Gang-Wandlergetriebe, Diff, Klima, LED-Rückleuchten, Vorb. AHK, Motorwärmetauscher, zgG 7.200kg, Lederlenkrad mit Multifunktionsstasten
- Luftfederung nur Hinterachse (Serienausstattung bei Modell MORELO PALACE 90 G auf Basis Iveco Daily)
- Leichtmetallfelgen "Morelo Graphite" (grau schwarz) VA incl. Spurverbreiterung, Radzierblenden HA
- Spurverbreiterung Hinterachse
- Hubstützanlage mit automatischer Nivellierung inkl. Touchpanel
- Gastank 70 Liter, mit Fern-Befüllung in der Seitenwand und separater Anzeige
- LED-Frontscheinwerfer 12V, Abblend-1 Fernlicht und Blinker Heckwand mit LED Beleuchtung Lightbridge
- Zusatzdämmung im Motorraum und zusätzliche Geräuschisolierung für Radkästen und Seitenwände im Motorbereich
- Anhängerkupplung starr, Anhängelast lt. aktueller Preisliste
- Reserverad mit Halter unter Garagenboden
- Lenkrad abnehmbar, zur besseren Drehung des Fahrersitzes und Diebstahlschutz
- Standard Fahrerhaussitze mit Sitzheizung
- Sitzgruppe Lounge "kurz" mit Bordcontrol Loft Daily, Modell 2025
- Gurtplatz 2 Personen an Multifunktionscouch Fahrerseite
- Multifunktionscouch
- Seitensitzbank Standard
- Polsterung Leder, Farbe: #3832 off-white
- Tischplatte ausziehbar, Schiefer
- Wand- und Deckenbespannung in Textil
- Frontüberschränke
- L-Bett Schlafraum 2400, Loft Daily, Modell 2025
- Heckbett mit EvoPore Mehrzonen-Matratze und "Watergel"-Topper, inkl. Komfort-Federsystem
- Küche, Loft Daily, Modell 2025
- Kühlschrank inkl. Garderobe und Kleiderschrank
- Mikrowelle/Backofen unter Kühlschrank
- Küchenarbeitsplatte in Mineralwerkstoff "Basalt" mit Mineralwerkstoffbecken
- Doppelauszug, unter Kochmulde statt Klappe
- Nespresso-Maschine, mit Ablageboard Kapselhalter und 230 V Steckdose
- Ventilator-Dachluke "Maxxfan" in Küche anstelle Serien Dachluke
- Midi Dachfenster im Wohnraum
- Dach-Klimagerät, im Bad mit Infrarot - Fernbedienung (Fahrzeuggesamthöhe + 130 mm), Betrieb nur über Netzanschluss
- Midi-Heki-Dachfenster im Schlafraum (anstelle Serien-Dachluke)
- Studiobad - Loft Daily, Modell 2025
- Festtank-Toilette in Keramik mit 200 Liter Fäkaltautank
- Außendusche Einbau auf Fahrerseite
- Fußbodenheizung in Wohnraum und Badezimmer

- Wärmeregler im Schlafraum
- Außendekor in Carbon-Optik Seitenwände und Frontmaske
- Beleuchtetes Logo an Frontmaske
- Flächenbündige, isolierverglaste Fahrerhaus Seitenscheiben, mit mechanischer Betätigung
- Dachmarkise elektrisch 6 Meter, mit LED- Beleuchtung inkl. dimmbarer LED-Beleuchtung mit Fernbedienung
- Stauraumbeleuchtung LED
- große Garagentüre auf Fahrerseite
- Elektro-Paket "Energie Lithium-Power" (statt Serie) Lithium Batterie 340AH Kombi-Ladegerät / Wechselrichter 3.000Watt / 120 A, Batterieschutz, 230V Steckdose in Garage
- Solaranlage mit 2x 140W Maximalleistung Laderegler und LCD-Fernanzeige
- 10" Navigationssystem, Lenkradfernbedienung, Rückfahrkamera, integriertem DAB+ Radio, Android, AppleCar-Play, Freisprecheinrichtung, und Sound-System Fahrerhaus
- Oyster 5 Sat-Anlage, 32" TV Wohnraum im Vitrinenoverschrank Beifahrerseite, , 27" TV Schlafraum
- 32" TV

## Ausstattung

- Pakete (Autark-Paket)
- Lederlenkrad, Luftfederung, Notbremsassistent, Spurhalteassistent, Servolenkung, Tempomat, Multifunktionslenkrad, Rußpartikelfilter
- Doppelboden, GFK-Dach, Heckgarage, Markise
- Mikrowelle
- Außendusche
- Android Auto, Apple CarPlay, Navigationssystem, Rückfahrkamera, TV
- Solaranlage
- Hubstützenanlage, Allwetterreifen, Abstandsassistent, Radio, Radio DAB, Sat-Antenne, Lithium-Batterie, Wechselrichter, Backofen, Kompressor Kühlschrank, Separate Dusche, WC, Lederausstattung

## Bilder

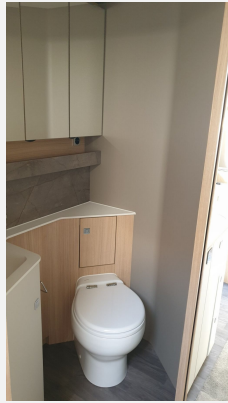


# BURMEISTER

CARAVAN CENTER GMBH









## Verkäufer

Burmeister Caravan-Center Bodensee GmbH  
Verkaufsteam  
Holderweg 2  
78351 Bodman-Ludwigshafen

☎ 07773 93290901

FAX 07773 5907

✉ [fahrzeuganfragen@caravan-center.de](mailto:fahrzeuganfragen@caravan-center.de)