

Exposé

Phoenix TOP ALKOVEN 9200 BMLX

395.070,- €

MwSt. ausweisbar

Fahrzeug



Technische Daten

Modell-/Baujahr	2024
Leistung	162 KW / 220 PS
Basisfahrzeug	Iveco Eurocargo 100 E 22 Euro VI e
Motordetails	Anzahl Zylinder: 6 Kraftstoff: Diesel
Anzahl Schlafplätze	4
Gesamtlänge	915 cm
Gesamtbreite	245 cm
Höhe	374 cm
Aufbauart	Alkoven
techn. zul. Gesamtmasse	10000 kg
Zuladung	10000 kg
Sitze mit Gurt	4
Kraftstoff	Diesel
Polster	Polster Denver 144 anthrazit + Denver 143 grau bicolor
	Einzelbett, Etagenbett

- **TOP ALKOVEN 9200 BMLX**
- **Advanced Emergency Braking System (AEBS) und Adaptive Cruise Control (ACC)**
- **Anhängerkupplung mit Kugelkopf. Spannungswandler 24/12 V u. 13-poliger Steckdose**
- **Automatisiertes Schaltgetriebe EUROTRONIC**
- **Differentialsperre**
- **Fahrgestell 80 E 22. 6-Zylinder-Motor mit 162 kW (220 PS). max. Drehmoment**
- * 800 Nm bei 1.250 U/Min. mit 8,6 t zGG in D (8 tzGG in EU) anstelle 75 E 19
- **Hinterachse und Vorderachse luftgedert **
- **Lufttrockner heizbar**
- **Stoßfänger vorne und Fahrerhaus-Kotflügel in Fahrerhaus-Farbe. **
- * Scheinwerfer-Reinigungsanlage inkl. Nebelscheinwerfer
- **Xenon-Scheinwerfer einschl. Scheinwerfer-Reinigungsanlage**
- **Zentralverriegelung für Fahrer- und Beifahrertüre mit Infrarot-Fernbedienung**
- **Außenmarkise 6 m mit eingebautem 230 V-Motor und LED-Strip. **
- **Stehhöhe 2.13 m durchgehend auf gesamter Länge**
- **Garagentüre 130 x130 cm (B x H) auf der Fahrerseite**
- **Alkovenerhöhung ca. 13 cm inklusive Dachreling. Achtung:Fahrzeughöhe verändert sich dadurch!**
- **Seitz-Midi-HEKI Dachfenster anstelle Dachluke für Alkoven**
- **zwei Sicherheitsbeckengurte zusätzlich entgegen der Fahrtrichtung (bei Dinette)**
- **Kompressor-Kühlschrank 195 l einschl. sep. 44 l Tiefkühlfach **
- **Dachklimaanlage Aventa Comfort Kälteleistung 2.400 Watt**
- **Dämmerlicht Frontbereich/Heckbereich/Hinterglas-Beleuchtung (Eckleuchten)**
- **Elektro-Powerpaket (MAN/Iveco Eurocargo) mit zusätzlicher 210 Ah Gelbatterie **
- * (=3 x 210 Ah), mit Wechselrichter 12 V/230 V
- * Sinus Wechselspannung Dauerleistung 3000 VA/2400 W und Fernbedienung,
- * plus 10 zusätzliche Steckdosen (7 x 230 V, 3 x Doppel-USB)
- **Separate Entlüftung für Abwassertank über Dach**
- **Gas-Außensteckdose**
- **Außendusche**
- **Frischwasser-Tank (ca. 230 l)zusätzlich inkl. Absperrhahn **
- **Abwasser-Tank (ca. 115 l) zusätzlich**
- **Keramik-Toilette Tecma Silence Plus mit Bidet und Festtank (ca. 230 l)**
- **Heizkreislauf im Bereich des Heckbettes. **
- * umschaltbar mit Dreiwegeventil und Bypass
- **Abwassertank Spülanschluß mittels Einfüllstutzen wie bei Frischwasser**
- **Schiebetüren gegenläufig zwischen Bad und Heckbett**
- **BM-Bad mit Schrank raumhoch mit einer Türe. **
- * Kleiderstange und Fachböden (Breite 400 mm)
- **Apothekerschrank. raumhoch mit 3 verstellbaren Einhängkörben**
- **Baldachin für HEKI 3 mit 4 LED-Spots und Dimmer**
- **Küchenrückwand Acrylglas hinterleuchtet. nur in Kombination mit stylX luxury**
- **stylX luxury Marmor (= hell) für Top-/TopX-Modelle auf Eurocargo + MAN**
- **Möbelkorpus Dekor Steineiche in Kombination mit Fronten in hochglanz **
- * weiß oder Bergahorn hochglanz, nur in Verbindung mit stylX luxury
- **Fronten in hochglanz weiß**
- **Tisch absenkbar mit Tischpolster für Umbau zu einem Bett**
- **Polster Denver 144 anthrazit + Denver 143 grau bicolor**
- **100 E 22 anstelle 80 E 22 (Alkoven)**
- **Seitz-Midi-HEKI Dachfenster anstelle Dachluke für Heckbett**
- **Lackierung Schürzen u. Stoßstange hinten in weiß (Alkoven)**
- **Anstelle der FM-DAB-Antenne eine FM-DAB-GPS-Antenne mit Kabel im FH**
- **Froli-Bettsystem mit Froli Matratzen und Unterbau im Heckbett. Matratzen in H2**
- **Möbelklappe am Heckbett auf der Fahrerseite**
- **Ausführung Badwaschtisch: 2 Schubladen anstelle Türe unter dem Badwaschtisch**
- **Auszug Seitenbank Beifahrerseite mit Polster**
- **Gardinen Kronach 70 Farbe anthrazit. Voile weiß ohne Satinband**
- **Frachtgebühren/Zulassungsdokumente/Abnahmeinspektion**

—**Alle Angaben ohne Gewähr. Auch kann eine Preisauszeichnung nicht als Vertragsbestandteil deklariert werden. Bitte prüfen Sie die für Sie relevanten Angaben vor Kauf mit dem Verkäufer.**
—Gerne nehmen wir Ihr Fahrzeug in Zahlung und erstellen Ihnen ein entsprechendes Angebot.
Finanzierung möglich.

Irrtümer und Änderungen vorbehalten

Ausstattung

- Heckgarage

Irrtümer und Änderungen vorbehalten

Bilder

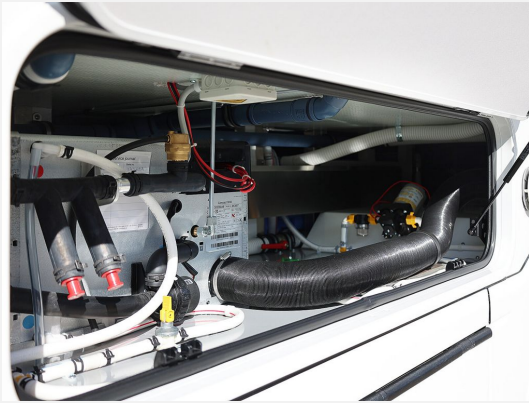


Nehmen Sie Kontakt mit uns auf, wir beraten Sie gerne.

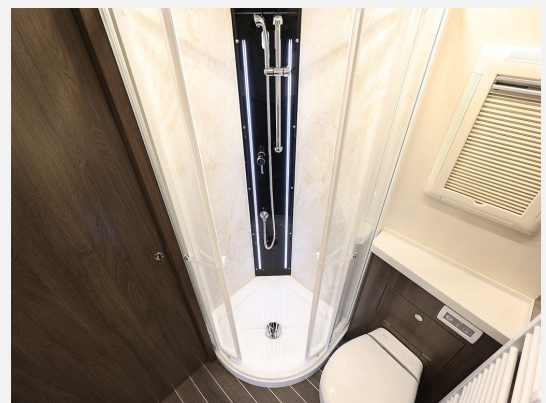
- Garantieverlängerung
- Hohlraumversiegelung und Unterbodenschutz
- Zusatzeinbauten in eigener Fachwerkstatt
- Attraktive Angebote für Finanzierung und Leasing
- Inzahlungnahme von Freizeitfahrzeugen und PKW's
- Individuelle, bedarfsorientierte Produktberatung
- Premium Auslieferung

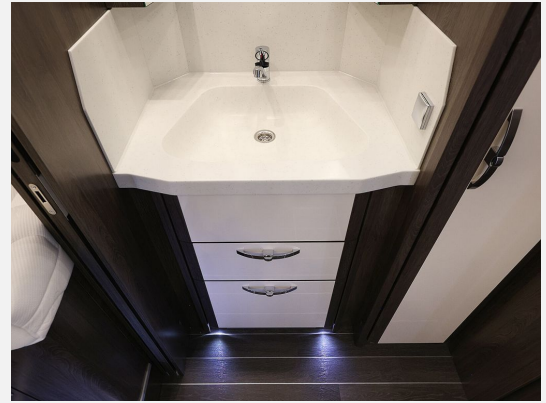
Unser Service











Verkäufer

Glück Freizeit GmbH
Herr Siegfried Weber
Ohmstraße 16
85254 Sulzemoos

☎ 08135-937155

FAX 08135-937151

✉ siegfried.weber@glueck-freizeitmarkt.de