

Exposé

## Phoenix TOP ALKOVEN 9200 BMLX

**395.070,- €**

MwSt. ausweisbar

Fahrzeug



Technische Daten

<b>Modell-/Baujahr</b>	2024
<b>Leistung</b>	162 KW / 220 PS
<b>Basisfahrzeug</b>	Iveco Eurocargo 100 E 22 Euro VI e
<b>Motordetails</b>	Anzahl Zylinder: 6 Kraftstoff: Diesel
<b>Anzahl Schlafplätze</b>	4
<b>Gesamtlänge</b>	915 cm
<b>Gesamtbreite</b>	245 cm
<b>Höhe</b>	374 cm
<b>Aufbauart</b>	Alkoven
<b>techn. zul. Gesamtmasse</b>	10000 kg
<b>Zuladung</b>	10000 kg
<b>Sitze mit Gurt</b>	4
<b>Kraftstoff</b>	Diesel
<b>Polster</b>	Polster Denver 144 anthrazit + Denver 143 grau bicolor
	Einzelbett, Etagenbett

- \*\*TOP ALKOVEN 9200 BMLX\*\*
- \*\*Advanced Emergency Braking System (AEBS) und Adaptive Cruise Control (ACC)\*\*
- \*\*Anhängerkupplung mit Kugelkopf. Spannungswandler 24/12 V u. 13-poliger Steckdose\*\*
- \*\*Automatisiertes Schaltgetriebe EUROTRONIC\*\*
- \*\*Differentialsperre\*\*
- \*\*Fahrgestell 80 E 22. 6-Zylinder-Motor mit 162 kW (220 PS). max. Drehmoment\*\*
- \* 800 Nm bei 1.250 U/Min. mit 8,6 t zGG in D (8 tzGG in EU) anstelle 75 E 19
- \*\*Hinterachse und Vorderachse luftgedert \*\*
- \*\*Lufttrockner heizbar\*\*
- \*\*Stoßfänger vorne und Fahrerhaus-Kotflügel in Fahrerhaus-Farbe. \*\*
- \* Scheinwerfer-Reinigungsanlage inkl. Nebelscheinwerfer
- \*\*Xenon-Scheinwerfer einschl. Scheinwerfer-Reinigungsanlage\*\*
- \*\*Zentralverriegelung für Fahrer- und Beifahrertüre mit Infrarot-Fernbedienung\*\*
- \*\*Außenmarkise 6 m mit eingebautem 230 V-Motor und LED-Strip. \*\*
- \*\*Stehhöhe 2.13 m durchgehend auf gesamter Länge\*\*
- \*\*Garagentüre 130 x130 cm (B x H) auf der Fahrerseite\*\*
- \*\*Alkovenerhöhung ca. 13 cm inklusive Dachreling. Achtung:Fahrzeughöhe verändert sich dadurch!\*\*
- \*\*Seitz-Midi-HEKI Dachfenster anstelle Dachluke für Alkoven\*\*
- \*\*zwei Sicherheitsbeckengurte zusätzlich entgegen der Fahrtrichtung (bei Dinette)\*\*
- \*\*Kompressor-Kühlschrank 195 l einschl. sep. 44 l Tiefkühlfach \*\*
- \*\*Dachklimaanlage Aventa Comfort Kälteleistung 2.400 Watt\*\*
- \*\*Dämmerlicht Frontbereich/Heckbereich/Hinterglas-Beleuchtung (Eckleuchten)\*\*
- \*\*Elektro-Powerpaket (MAN/Iveco Eurocargo) mit zusätzlicher 210 Ah Gelbatterie \*\*
- \* (=3 x 210 Ah), mit Wechselrichter 12 V/230 V
- \* Sinus Wechselspannung Dauerleistung 3000 VA/2400 W und Fernbedienung,
- \* plus 10 zusätzliche Steckdosen (7 x 230 V, 3 x Doppel-USB)
- \*\*Separate Entlüftung für Abwassertank über Dach\*\*
- \*\*Gas-Außensteckdose\*\*
- \*\*Außendusche\*\*
- \*\*Frischwasser-Tank (ca. 230 l)zusätzlich inkl. Absperrhahn \*\*
- \*\*Abwasser-Tank (ca. 115 l) zusätzlich\*\*
- \*\*Keramik-Toilette Tecma Silence Plus mit Bidet und Festtank (ca. 230 l )\*\*
- \*\*Heizkreislauf im Bereich des Heckbettes. \*\*
- \* umschaltbar mit Dreiwegeventil und Bypass
- \*\*Abwassertank Spülanschluß mittels Einfüllstutzen wie bei Frischwasser\*\*
- \*\*Schiebetüren gegenläufig zwischen Bad und Heckbett\*\*
- \*\*BM-Bad mit Schrank raumhoch mit einer Türe. \*\*
- \* Kleiderstange und Fachböden (Breite 400 mm)
- \*\*Apothekerschrank. raumhoch mit 3 verstellbaren Einhängkörben\*\*
- \*\*Baldachin für HEKI 3 mit 4 LED-Spots und Dimmer\*\*
- \*\*Küchenrückwand Acrylglas hinterleuchtet. nur in Kombination mit stylX luxury\*\*
- \*\*stylX luxury Marmor (= hell) für Top-/TopX-Modelle auf Eurocargo + MAN\*\*
- \*\*Möbelkorpus Dekor Steineiche in Kombination mit Fronten in hochglanz \*\*
- \* weiß oder Bergahorn hochglanz, nur in Verbindung mit stylX luxury
- \*\*Fronten in hochglanz weiß\*\*
- \*\*Tisch absenkbar mit Tischpolster für Umbau zu einem Bett\*\*
- \*\*Polster Denver 144 anthrazit + Denver 143 grau bicolor\*\*
- \*\*100 E 22 anstelle 80 E 22 (Alkoven)\*\*
- \*\*Seitz-Midi-HEKI Dachfenster anstelle Dachluke für Heckbett\*\*
- \*\*Lackierung Schürzen u. Stoßstange hinten in weiß (Alkoven)\*\*
- \*\*Anstelle der FM-DAB-Antenne eine FM-DAB-GPS-Antenne mit Kabel im FH\*\*
- \*\*Froli-Bettsystem mit Froli Matratzen und Unterbau im Heckbett. Matratzen in H2\*\*
- \*\*Möbelklappe am Heckbett auf der Fahrerseite\*\*
- \*\*Ausführung Badwaschtisch: 2 Schubladen anstelle Türe unter dem Badwaschtisch\*\*
- \*\*Auszug Seitenbank Beifahrerseite mit Polster\*\*
- \*\*Gardinen Kronach 70 Farbe anthrazit. Voile weiß ohne Satinband\*\*
- \*\*Frachtgebühren/Zulassungsdokumente/Abnahmeinspektion\*\*

—\*\*Alle Angaben ohne Gewähr. Auch kann eine Preisauszeichnung nicht als Vertragsbestandteil deklariert werden. Bitte prüfen Sie die für Sie relevanten Angaben vor Kauf mit dem Verkäufer.\*\*

—Gerne nehmen wir Ihr Fahrzeug in Zahlung und erstellen Ihnen ein entsprechendes Angebot. Finanzierung möglich.

Irrtümer und Änderungen vorbehalten

**Ausstattung**

- Heckgarage

Irrtümer und Änderungen vorbehalten

**Bilder**

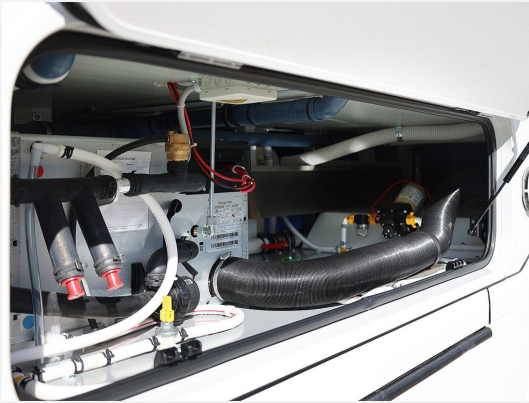


Nehmen Sie Kontakt mit uns auf, wir beraten Sie gerne.

- Garantieverlängerung
- Hohlraumversiegelung und Unterbodenschutz
- Zusatzeinbauten in eigener Fachwerkstatt
- Attraktive Angebote für Finanzierung und Leasing
- Inzahlungnahme von Freizeitfahrzeugen und PKW's
- Individuelle, bedarfsorientierte Produktberatung
- Premium Auslieferung

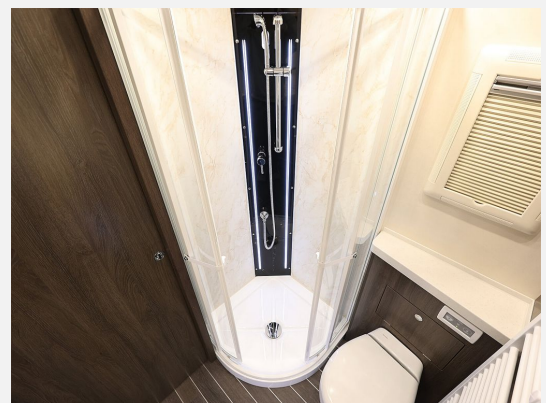
**Unser Service**



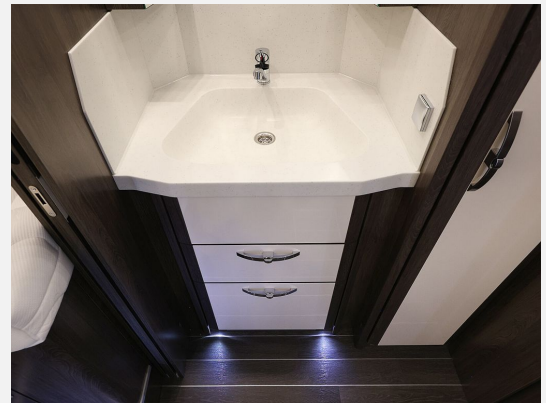














**Verkäufer**

Glück Freizeit GmbH  
Herr Siegfried Weber  
Ohmstraße 16  
85254 Sulzemoos

☎ 08135-937155

FAX 08135-937151

✉ siegfried.weber@glueck-freizeitmarkt.de