



Exposé

Weinsberg CaraCito 390 QD Dusch-Paket, 1350 KG Achse,

19.900,- €

MwSt. ausweisbar

Fahrzeug



Grundriss





Kein Logo
vorhanden

Technische Daten

Modell-/Baujahr	2023
Anzahl der Achsen	1
Anzahl Schlafplätze	4
Gesamtlänge	593 cm
Gesamtbreite	220 cm
Höhe	257 cm
Umlaufmaß	855 cm
Aufbaulänge	402 cm
Leergewicht	971 kg
techn. zul. Gesamtmasse	1350 kg
Zuladung	379 kg
Infrastruktur	Küche WC
Liegeflächen	Bug (196x140/128) Heck (187x117/88)
Kühlschrankvolumen	83 l
Wasservorrat	45 l
Abwassertankvolumen	25 l
Farbe	weiß
	TÜV neu, Inspektion neu
	Seitensitzgruppe
	Doppelbett vorn, Doppelbett quer



Beschreibung

Serviceklappe, abschließbar (grundrissabhängig); Midi-Heki 70x50 cm;
Insektenschutztür Wohnwagen, "ganze Höhe"; Ausstellfenster Toilettenraum incl. Combi.Rollo; Ausstellfenster Bug;
Ausstellfenster 90x52cm Bug links; Ausstellfenster 90x52cm Bug links; Ersatzradhalter im Gaskasten;
Preiskategorie 1 Auflastung; CaraCito-Paket; Duschausbau-Paket; Steckdosen Plus Paket;
Stützrad mit Gewichtsangabe; 17" Alufelgen Schwarzglanz-Frontpoliert;
Break System (Selbstnachstellende Bremse); LED-Einbauspots über Sitzgruppe, LED-Ambientebeleu;
Aufklappbare Arbeitsplattenverlängerung; Elektrische Fußbodenheizung bis Aufbaulänge 580;
Sitzkastenauszug-verbreiterung, ; Frachtkosten Caravans; TÜV + Fahrzeugbrief; u.v.m

Irrtümer und Änderungen vorbehalten

Ausstattung

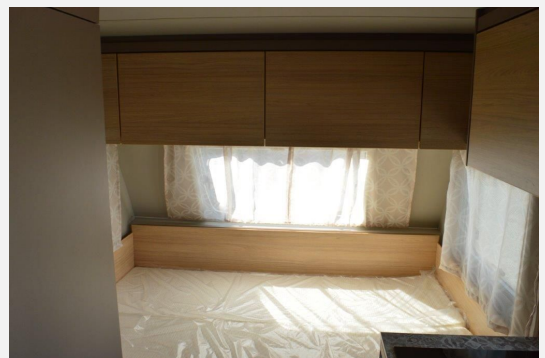
- Pakete (CaraCito Paket, Duschausbau-Paket, Steckdosen Plus-Paket)
- Dichtigkeitsgarantie 10 Jahre, MediKit Gutschein
- Bedienanleitung (deutsch), TÜV und Zulassungspapier
- Gaskasten mit Außenklappe und Holzboden, Serviceklappe 100 x 40,5 cm, Bug rechts, Gaskasten mit großer Außenklappe
- Ein-Schlüssel-Schließenanlage, Aufbau tür WEINSBERG CLASSIC, Insektenschutz tür
- Fenster mit Doppelverglasung getönt, vorgehängt und ausstellbar (Fenster im Küchenbereich mit Insektenschutz und Verdunklung), Dachhaube 40 x 40 cm klar, mit Insektenschutz und Verdunklung (Heck), Pilzlüfter (Toilettenraum), Ausstellfenster 70 x 51 cm, Bug rechts, Ausstellfenster 70 x 35 cm mit Insektenschutz und Verdunklung, Küche, Ausstellfenster 90 x 52 cm, Heck links, Kombi-Rollos an den Fenstern, inkl. Verdunklung und Insektenschutz, Ausstellfenster 90 x 52 cm mit Insektenschutz und Verdunklung, Heck, Ausstellfenster 90 x 52 cm mit Insektenschutz und Verdunklung, Bug links, Ausstellfenster 100 x 62,4 cm, mit Insektenschutz und Verdunklung (Bug)
- Alu-Hammerschlag an den Seitenwänden; Bug, Heck und Dach in Glattblech, Foliengrafik „WEINSBERG“ + Wohnweltfarbe
- 3. Bremsleuchte, Vorzeltleuchte mit Regenrinne in LED Technik
- Vinyl-Bodenbelag, Möbeldekor: Walnut Light und Stone Leather, Arbeitsflächendekor: Terrazzo
- EvoPore HRC Matratze, nur Festbetten, Polster: BLUE STONE, Auszug/Verbreiterung für Bettumbau inkl. Ausgleichspolster
- Holzschrank mit Ablagen, Kassetten-Toilette DOMETIC drehbar, Induktions-Doppelkochplatte, Kühlschrank 83 Liter (12 V-Kompressor), Aufklappbare Arbeitsplattenverlängerung an der Küche, Duschausbau Waschraum: Brausearmatur mit Halter und Duschvorhang
- Wasserversorgung mit Tauchpumpe, Zentrale Abwasserführung, ein Außenabfluss unter Boden, Frischwassertank 15 Liter, Umluftanlage 12 V, Heizung/Klimaanlage DOMETIC Freshwell 3000 (OEM), Wasserversorgung mit Einhebel-Mischbatterie, Elektrische Fußbodenheizung – bis Aufbaulänge 550, TRUMA Therme mit Anschluss für Küche und T-Raum (nur 230 V Betrieb), Frischwassertank 45 Liter, Festeinbau, Abwassertank 25 Liter, rollbar, Wasserfiltersystem „bluuwater“
- Elektro-Kupplungsstecker zum Zugfahrzeug, Jäger 13-polig, Innenbeleuchtung komplett in 12 V Ausführung, CEE-Außenanschluss für 230 V, mit Sicherheitsautomat, FI-Schutzschalter, 230 V SCHUKO-Steckdosen Variante „D/AT/ES/FI/BE/IT/NL/DK/SE“, Umformer 240 VA, USB-Steckdose (1 Stück), in der Sitzgruppe, USB-Steckdose (1 Stück), im Schlafbereich, 230 V SCHUKO-Steckdose zusätzlich, im Schlafbereich (1 Stück), 230 V SCHUKO-Steckdose zusätzlich, (Küche, 1 Stück), LED-Einbauspots über Sitzgruppe, LED-Ambientebeleuchtung (dimmbar) über Deckenschrankklappen
- Fahrwerk mit Längslenkerachse, Monoachser, Standfixierung mit Kurbelstützen, 5-Loch-Radbefestigung, Rückfahrautomatik, Handbremse servounterstützt, 14" Bereifung, Stahlfelgen, Auflastung auf 1.100 kg*** (1.350 kg-Fahrwerk), KNOTT.ANS – selbstnachstellende Bremse, 17" Leichtmetallfelgen – Monoachser, Schwarzglanz-Frontpoliert im exklusiven WEINSBERG Design, Auflastung auf 1.350 kg*** (1.350 kg-Fahrwerk), Ersatzradhalterung, im Gaskasten
- Nichtraucherfahrzeug

Irrtümer und Änderungen vorbehalten



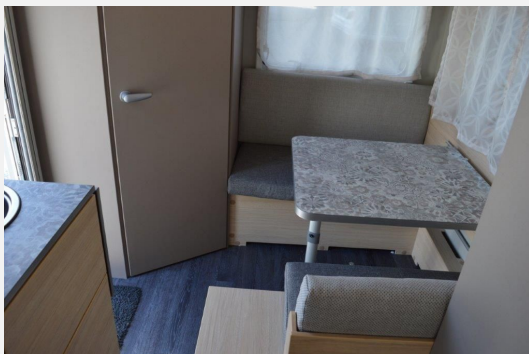
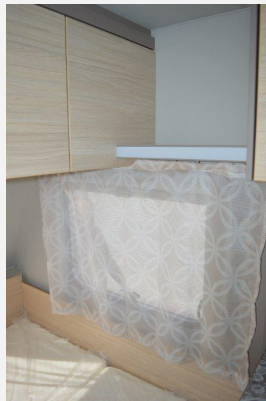
Kein Logo
vorhanden

Bilder





Kein Logo
vorhanden





Kein Logo
vorhanden



Verkäufer

Binder GmbH ehemals Lehmann Wohnwagen
Herr Michael Binder
Schlachthofstraße 4
79540 Lörrach

☎ 07621 84695

FAX 07621 87954

✉ michael.binder@binder-caravan.de