

Exposé

Challenger Teilintegriert 337 Etape Edition #0721

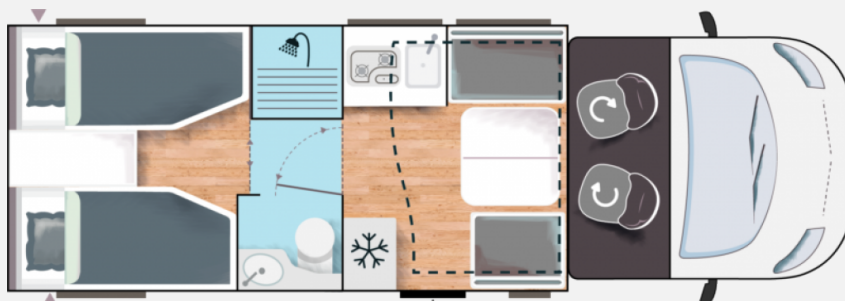
73.990,- €

MwSt. ausweisbar

Fahrzeug



Grundriss



Technische Daten

Modell-/Baujahr	2025, 2024
Anzahl der Achsen	2
Leistung	121 KW / 165 PS
Basisfahrzeug	Ford Transit
Motordetails	Euro 6D temp 2.0 L
Getriebe	Automatik
Antriebsart	Frontantrieb
Anzahl Schlafplätze	3
Gesamtlänge	719 cm
Gesamtbreite	235 cm
Höhe	292 cm
Innenhöhe	211 cm
Aufbauart	Teilintegriert
Leergewicht	3014 kg
Masse in fahrber. Zustand	3137 kg
techn. zul. Gesamtmasse	3500 kg
Infrastruktur	WC
Liegeflächen	Seite (90x195) Heck (90x188) Heck (90x199)
Sitze mit Gurt	4
Radstand	395 cm
Anhängerlast (gebremst)	2000 kg
Kraftstoff	Diesel
Heizung	Standheizung
Kühlschrankvolumen	141 l
Wasservorrat	105 l
Abwassertankvolumen	100 l
Farbe	grau
	Mittelsitzgruppe
	Einzelbett

Beschreibung

UVP des Herstellers: 77.795,00 €

8-Gang-Automatikgetriebe

Connect Paket: Radio Bluetooth mit Touchscreen und Bedienung am Lenkrad, Rückfahrkamera

Zubehör Paket: Markise, Solarmodul, Fliegengitter, Innenjalousie Fahrerhaus, Zusatzbett Einzelbetten, Einbaukit für 2. Batterie (kann die Anzahl der zugelassenen Sitzplätze verringern)

Safety FORD Paket: Kollisionswarnung, Spurhalteassistent, Regen- und Lichtsensor, Reifendrucksensoren, Geschwindigkeitszeichenerkennung

Weitere Ausstattung:

- Außenbeleuchtung Eingangstür
- Dieselheizung während der Fahrt benutzbar
- Elektrische Feststellbremse
- Elektrische Rückspiegel mit Abtau-Automatik
- Höhenverstellbare Drehsitze mit zwei Armlehnen
- IRP-Struktur: Polyester (GFK) -Boden, -Wände und -Dach, Bodenstärke 64 mm
- Isolierte Aufbaustufe
- Klimaanlage Fahrerhaus automatisch
- Lichtautomatik und Automatischer Scheibenwischer mit Regensensor
- Nebelscheinwerfer
- Panorama-Dachfenster im Fahrerhaus
- Panorama-Dachhaube
- TV-Vorbereitung S S
- Tempomat + Geschwindigkeitsbegrenzer
- Trennvorhänge Fahrerhaus/Innenraum
- USB-Anschluss/USB-C
- Vorbereitung Solarpanel
- 16" Alufelgen schwarz
- Ankleideraum mit Schubladen
- Gas-Außenanschluss
- Luxus-Aufbautür mit Fenster und zwei Sicherheitsschlössern, Zentralverriegelung Fahrerhaus/Wohnraum
- Wasseranschluss außen

Irrtümer und Änderungen vorbehalten

Ausstattung

Irrtümer und Änderungen vorbehalten

Auch für dieses Modell ist eine individuelle

Wunsch-Finanzierung möglich!

 Kurze Laufzeit? Lange Laufzeit und niedrige Rate?

 Anzahlung und/oder Schlussrate gewünscht?

 Sonderzahlungen jederzeit möglich!

 Finanzierung flexibel ablösbar!

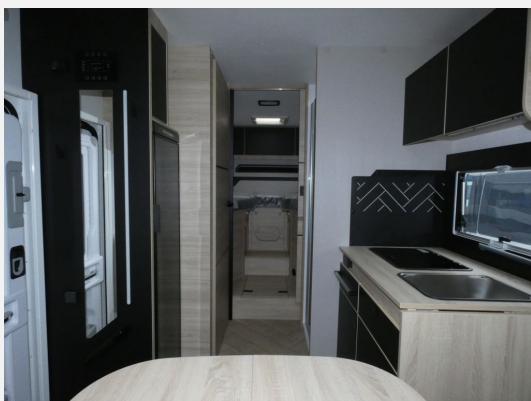
 Die Höhe der persönlichen

 Wunsch-Raten und Wunsch-Laufzeit

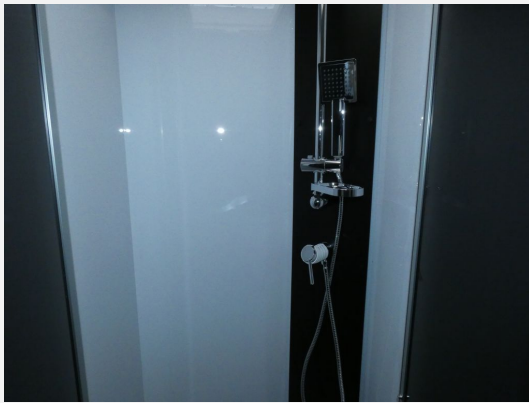
 ermitteln wir in einem unverbindlichen Gespräch.

Kontaktiere uns jetzt!

info@bayern-camper.de









Verkäufer

Bayern Camper GmbH & Co KG
Frau Ulrike Asbeck
Am Höhenfeld 1
84329 Wurmansquick

☎ 08725-96620-0

✉ ulrike.asbeck@bayern-camper.de

Verkäufer

Herr Thomas Hiebl

☎ 08725 96620-17

✉ thomas.hiebl@bayern-camper.de