

Exposé

Carthago c-tourer T 145 RB LE

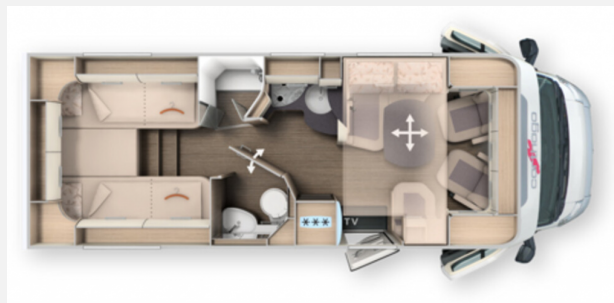
102.280,- €

MwSt. ausweisbar

Fahrzeug



Grundriss



Technische Daten

Modell-/Baujahr	2024
Erstzulassung	11/2024
Leistung	103 KW / 140 PS
km Stand	50 km
Schadstoffklasse/-norm	Euro 6d
Basisfahrzeug	Fiat Ducato
Motordetails	2,2 l Multijet
Getriebe	Schaltgetriebe
Anzahl Schlafplätze	2
Gesamtlänge	700 cm
Gesamtbreite	227 cm
Höhe	289 cm
Aufbauart	Teilintegriert
Masse in fahrber. Zustand	3090 kg
techn. zul. Gesamtmasse	3500 kg
Zuladung	410 kg
Sitze mit Gurt	4
Radstand	380 cm
Anhängerlast (gebremst)	2000 kg
Kraftstoff	Diesel
Heizung	Truma Combi 6
Kühlschrankvolumen	133.00 l
Gefriervolumen	12.00 l
Wasservorrat	150 l
Abwassertankvolumen	140 l
Batterie	80.00 Ah
Polster	Venezia
Steckdosen 230V	4
Steckdosen 12V	1
	Tageszulassung
	Einzelbett

Beschreibung

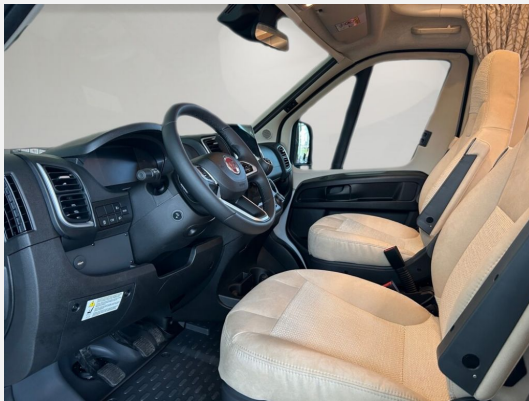
- Basis-Plus-Paket (Carthago Radzierblenden, Klimaautomatik Fahrerhaus, Ladebooster, Fahrerhausverdunklungssystem: Plissee an Front- und Seitenscheiben, Fahrerhauskomfortsitze mit Neigungs- und Höhenverstellung (vorn / hinten), Armaturenbrettveredelung: Lüftungsgitter in Chrom, Radiovorbereitung mit Dachantenne mit DAB+, Lautsprecher (4x), Radio / Moniceiver Pioneer 6,8" inkl. DAB+, Dachluke Midi-Heki mit LED-Spots über L-Wohnsitzgruppe, Große Rollergaragentür auf der Fahrerseite, XL-Aufbautür "premium two 2.0" (B: 63 cm) mit Doppelverriegelung, Fenster- und Insektenschutzrollo, SOG-Toilettenentlüftung über Dachkamin, Abwasserschlauchset zur komfortablen Entsorgung, USB-Steckdose im Dachstauschrank über Heckbett, Vorbereitung Dachhaubenlüfter elektrisch, Vorbereitung Solaranlage, Vorbereitung Sat-Anlage, Vorbereitung Rückfahrkamera (Einzellinse))
- Fahrassistenz-Paket Fiat (kamerabasiert)
- Media-Paket 32" (Rückfahrkamerasystem mit Einzellinse, TV-Auszug in Seitensitzbank, TV-Schrank L-Wohnsitzgruppe (143 LE), TV-Wandhalter (145 RB LE), Smart-LED-TV 32")
- Infotainment-Paket Fiat (Digitales Kombiinstrument mit Farbdisplay im Armaturenbrett, Lenkrad und Schaltknopf in Leder inkl. Multifunktionstasten, Multimediasystem Fiat 10,1" inkl. Navi, Reisemobil-Routenführung und DAB+)
- 16 Zoll Alufelgen Fiat für f35 light Chassis i.V.m. man. Schaltgetriebe
- Zentralverriegelung für XL-Aufbautür "premium two 2.0"
- Lithium-Ionen-Batterie 150 Ah inkl. Batteriecomputer und sep. Touch-Display
- Steckdosenpaket mit Zusatzsteckdosen (3 x 230 V, 2 x USB)
- Truma DuoControl CS
- Kaffeekapselmaschine mit Anschluss-Set inkl. Auszugssystem
- Zusätzlicher TV-Anschluss im Schlafraum
- Kraftstofftank 60 l anstelle 90 l
- Dachfenster "skyview" mit Designhimmel über Fahrerhaus
- Teppichboden für Fahrerhausbereich
- Wohnsitzgruppe umbaubar zur Schlafmöglichkeit
- Venezia - Antara-Stoff-Kombination
- Schlafwelt & Deko-Set: Dekokissen, Wohndecke, Spannbettlaken-Set
- Tageszulassung

Irrtümer, Änderungen, Druckfehler und Zwischenverkauf vorbehalten

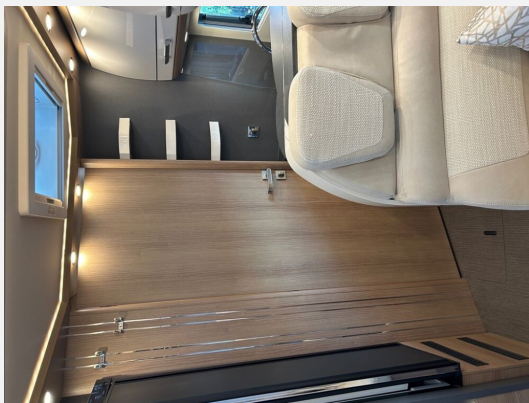
Ausstattung

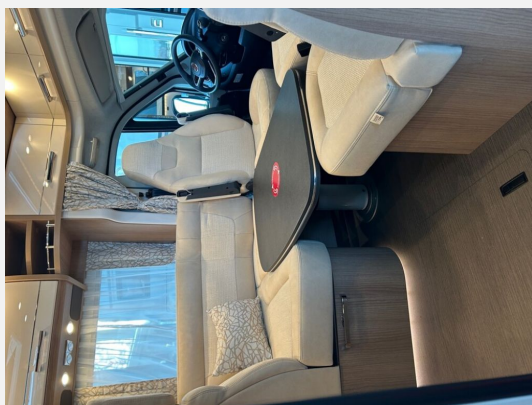
- Lederlenkrad, Fernlichtassistent, Spurhalteassistent, Verkehrszeichenerkennung, Regensensor, Servolenkung, Tempomat, Multifunktionslenkrad, Zentralverriegelung, Rußpartikelfilter
- Doppelboden, GFK-Dach, Heckgarage
- 3-Flammkocher
- Android Auto, Apple CarPlay, Navigationssystem, Rückfahrkamera, TV
- Lichtsensor
- Radio, Radio DAB, Lithium-Batterie, Separate Dusche, WC

Irrtümer, Änderungen, Druckfehler und Zwischenverkauf vorbehalten









Verkäufer

Carthago Reisemobilbau GmbH
Werksverkauf Carthago-City
Carthago Ring 1
88326 Aulendorf

☎ +49 (0) 7525 / 9200 - 2000

FAX +49 (0) 7525 / 923 819 900

✉ werksverkauf@carthago.com