

Exposé

Hymer Eriba Touring 530

31.990,- €

Differenzbesteuerung gemäß §25a

Fahrzeug



Grundriss



Technische Daten

Modell-/Baujahr	2023
Erstzulassung	28.07.2023
Anzahl Schlafplätze	3
Gesamtlänge	599 cm
Gesamtbreite	210 cm
Höhe	227 cm
Innenhöhe	195 cm
Masse in fahrber. Zustand	990 kg
techn. zul. Gesamtmasse	1400 kg
Liegeflächen	Bug (98/94 x 198) Heck (140x198)
Steckdosen 230V	3

Beschreibung

- Reich Mover easy Driver Pro 2.0
- Deichselträger
- Komfort Paket
- Design Paket
- Ausstattungslinie Urban
- Auflastung 1400 kg
- neuwertiger Zustand!

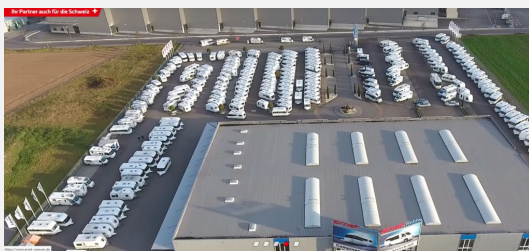
Irrtümer und Änderungen vorbehalten

Ausstattung

- Querbett im Heck
- Großzügiger Kleiderschrank mit Wäschefach (Fachboden in der Höhe verstellbar), Schuhklappe am Eingang
- 12 V LED-Beleuchtung, Alle Festbetten mit Kaltschaummatratzen mit abnehmbaren und waschbaren Drellbezügen, Bettenbau an der Sitzgruppe möglich, Feste Betten mit Holzlattenrost Ergo, hochklappbar, LED-Vorzeltleuchte mit Bewegungsmelder, Optimales Schlafklima durch Raumluftzirkulation über Öffnungen im Aufstelldach (Kaminwirkung), Eine ERIBA Multifunktions-Akkuleuchte mit aktiver Halterung im Wohnbereich und zwei aktiven Halterungen im Schlafbereich, Eine Utensilientasche, farblich auf den Wohnraum abgestimmt, Beleuchtete Dachstauschrankecken
- Höhenverstellbarer Spiegel, Badfenster ausstellbar, Milchglas, mit Verdunkelungsrollo und Mückenschutz, Banktoilette mit Füllstandsanzeige und Kassette auf Rädern sowie eigenem Spültank, Duschwanne
- 12 l Wasserkanister in der Küche mit separater Abstellfläche, 13-poliger Jaeger-Stecker, Frostsichere Wasserinstallation für den Winterbetrieb, Rauchmelder, Caravan Stromversorgung mit automatischer Umschaltung auf Zugfahrzeug, 12 l Wasserkanister im Bad mit separater Abstellfläche, 230 V Steckdose in der Sitzgruppe, an der Küche und im Wohnraum, Gasheizung Truma S 3004 (3.500 Watt)
- Vollverzinktes Rohrrahmenchassis mit Längslenkerachse und vollverzinktem Achskörper, Extra lange Zugdeichsel für mehr Fahrstabilität und ausreichend Platz für einen Deichselträger, Automatische Bremsnachstellung (kurze Bremswege und mehr Fahrkomfort durch sanftes Bremsen ohne ruckartiges Auflaufen), Anti-Schlinger-Kupplung mit Reibbelägen und Einhandbedienung (Unterdrückt Schlinger- und Nickbewegungen), Abdeckung für Zugdeichsel, Verzinkte Steckstützen, Stahlfelgen mit Serienbereifung
- Möbeldekor Biarritz
- TÜV-Abnahme / Brief
- Einteilige Eingangstür mit Ablagefach und Verstaunetz auf der Türinnenseite, Seitenwände, Bug und Heck in Minihammerschlag, Farbe Carrara Weiß, Einstiegsstufe ausziehbar, Hubdachzeltstoff mit Belüftung und integriertem Moskitonetz, Isolierter Gaskasten mit robustem und leichtem Aluriffelblechboden und niedriger Beladekante, Integrierter Bugstauraum für 2 x 5 kg Gasflaschen, Bugklappe mit Parallelogramm-Öffnung und niedriger Beladekante, Alle Fenster getönt und mit doppelter Isolier-Acrylverglasung, Stabile Rangiergriffe am Bug, durchgängiger Rangierbügel am Heck, Hubdach in GFK mit reduzierter Hagelempfindlichkeit in Farbe Carrara Weiß, Vorgehängte Fenster mit Moskitonetz, Verdunkelungsrollo und Lüftungseinstellung, Heckleuchten in LED
- Klappbare Küchenarbeitsplattenverlängerung, 81 l Absorberkühlschrank inkl. Gefrierfach (Energiequelle Gas, 12 V oder 230 V), Küchen-Schubladen mit Servo-Soft-Funktion und Besteckeinsatz, Multifunktionsbehälter in der Küche, farblich auf den Wohnraum abgestimmt, Glas-Spritzschutz, 2-Flammen-Gaskocher mit Glasabdeckung

Irrtümer und Änderungen vorbehalten





Verkäufer

Ernst Caravan & Freizeit Center GmbH (Ettenheim)
Herr Ernst
Rudolf Hell Straße 32-44
77955 Ettenheim

☎ 07822-89380

FAX 07822 893850

✉ alexander.ernst@ernst-caravan.de