

Exposé

Bürstner Lineo T 700

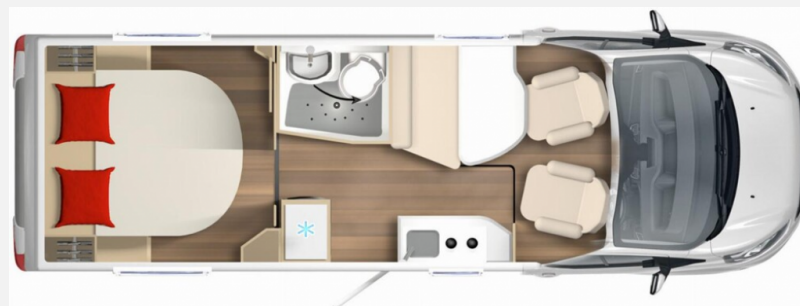
76.790,- €

MwSt. ausweisbar

Fahrzeug



Grundriss



Technische Daten

Modell-/Baujahr	2023
Leistung	114 KW / 155 PS
Schadstoffklasse/-norm	Euro 6
Basisfahrzeug	Ford Transit
Motordetails	2,0 Eco Blue
Getriebe	Automatik
Anzahl Schlafplätze	2
Gesamtlänge	699 cm
Gesamtbreite	220 cm
Höhe	285 cm
Aufbauart	Teilintegriert
Masse in fahrber. Zustand	2959 kg
techn. zul. Gesamtmasse	3500 kg
Zuladung	541 kg
Sitze mit Gurt	4
Radstand	375 cm
Anhängerlast (gebremst)	2000 kg
Kraftstoff	Diesel
Heizung	Truma Combi 4
Kühlschrankvolumen	133.00 l
Gefriervolumen	12.00 l
Wasservorrat	105 l
Abwassertankvolumen	90 l
Polster	Amaro Reef
	Doppel-/franz. Bett

Beschreibung

- Ford 2,0 L EcoBlue 155 PS 3.500 kg - Automatikgetriebe
- Ford Transit - Ausstattungspaket (Beheizte Windschutzscheibe, Scheibenwischer mit Regensensor, Notbremsassistent (kamera -basiert), Fahrspur-Assistent mit Müdigkeitswarner und Fernlicht-Assistent, Fahrspurhalteassistent, Scheinwerfer-Assistent mit Tag/Nacht-Sensor)
- Sun-Roof (Aufstellbar, mit Verdunkelung und Fliegenschutz)
- Isofix Kindersitzsicherung für zwei Sitze
- Queensbett höhenverstellbar, mit großer Garagenklappe links
- Abwassertank beheizt durch Heizspirale
- Kombisteckdose außen 230 V / 12 V / TV Vorbereitung
- Active Paket (Alufelgen 16 Zoll Schwarz, Spoilerschutzrohr, Bestickung Active, Produkt Außengrafik Active)
- Lineo T - Ausstattungspaket (Hinweis: Das angegebene Gewicht des Paketes ist bereits in der Masse fahrbereitem Zustand des Fahrzeuges mit eingerechnet, Airbag Beifahrer, Rahmenfenster, Aufbautür Premium inkl. Zentralverriegelung Fahrer- und Aufbautür, Fenster, Fliegenschutzrollo und Ladestation für Homelight, Pilotensitze mit Armlehnen, Polster bezogen wie Wohnraum, Dachhaube im Wohnbereich mit Verdunkelungsrollo und Fliegenschutz, Elektrische Einstiegsstufe, ausfahrbar, Garagenklappe in Fahrtrichtung links, Steckdosen 230 V, Lichtpaket)
- Fracht & Zulassungsdokumente Reisemobile (Fracht & Zulassungsdokumente Reisemobile)

S&E AuTark Paket

!!! für 3.490,- Aufpreis statt 5.000,- !!!

-Wechselrichter 2000 Watt

-Fernbedienung mit Ladestandanzeige für Wechselrichter

-200 Watt Solar inkl. Solarregler

-Lithium Batterie 150 Ah

-Montage

Finanzierung und/oder Inzahlungnahme möglich - wir machen Ihnen ein individuelles Angebot.

Irrtümer, Schreibfehler und Änderungen der technischen Daten / Ausstattung vorbehalten!

Öffnungszeiten

Montag - Freitag: 09.00 - 18.00 — 19.00* Uhr Samstag: 09.00 - 14.00 — 16.00* Uhr Sonntag: 11.00 - 16.00 Uhr (Schautag, keine Beratung, kein Verkauf) *Sommeröffnungszeiten: 01.03. - 30.09.

Ihr S&E-Freizeitfahrzeuge Team Wir freuen uns auf Ihren Besuch.

Unseren kompletten Fahrzeugbestand finden Sie unter :

<https://stellfeld-ernst.de/Freizeitfahrzeuge/Wohnmobil-kaufen/#vehicles-type Reisemobil>

Irrtümer / Zwischenverkauf und Änderungen vorbehalten

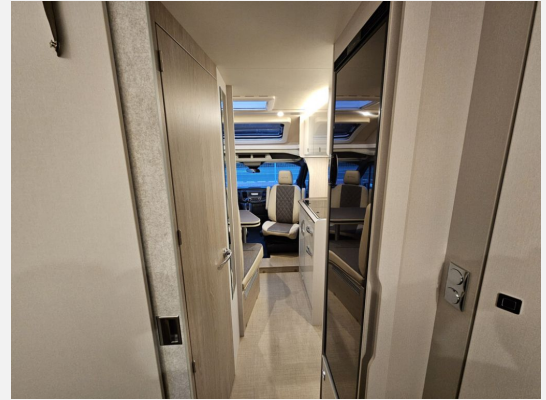
Ausstattung

- Fernlichtassistent, Notbremsassistent, Spurhalteassistent, Regensensor, Servolenkung, Tempomat, Zentralverriegelung
- GFK-Dach
- Kompressor Kühlschrank, WC

Irrtümer / Zwischenverkauf und Änderungen vorbehalten









STELLFELD & ERNST GMBH

<p>WELLS & ORLANSBORGH AUS 800m²</p>  <p>S&E Grillrestaurant Essensraum mit Akademie Eisenstr. 40 44143 Dortmund</p>	<p>WELLS & KARTENHOF AUS 4.000m²</p>  <p>S&E Kartenshop & Kaffeebar Friedrichstr. 101 44209 Dortmund</p>
<p>15.000m² MIT 1000m² AUSSTELLUNG</p>  <p>S&E Freizeitmarkt Oberste-Wilms-Str. 22a 44309 Dortmund</p>	<p>18.000m² IN- & OUTDOOR AUSSTELLUNG</p>  <p>S&E Freizeitcenter Hofmannstr. 11 44309 Dortmund</p>
<p>AUTORESS-TANZSTÜBE & KARRACKETS-ANLAGE</p>  <p>S&E Club & Kollager mit Veranstaltung Eisenstr. 42 44143 Dortmund</p>	<p>18.000m² MIT RESURANCE PARTNER STORE</p>  <p>S&E Autogepäcklager Eisenstr. 30 44143 Dortmund</p>

Alle Infos und Öffnungszeiten unter www.stellfeld-ernst.de

Headquarter:
Stellfeld & Ernst GmbH
Oberste-Wilms-Str. 22a
44309 Dortmund
Tel: 0231 5198158

Gründer (Gesamthand): E. Ernst
Geschäftsführer: Marc-André Ernst
Marketing/PR: Oliver Pöhl

Verkäufer

Stellfeld & Ernst GmbH
Herr Marc-André Ernst
Oberste-Wilms-Str. 22a
44309 Dortmund

☎ 0231-5198158

FAX 0231 5198159

✉ caravan@cago.de