

Exposé

Dethleffs Trend I 7057 EB

104.900,- €

MwSt. ausweisbar

Fahrzeug



Grundriss



Technische Daten

Modell-/Baujahr	2024
Erstzulassung	09/2024
Leistung	132 KW / 180 PS
km Stand	200 km
Basisfahrzeug	Fiat Ducato
Motordetails	2,2 l MAXI Euro 6d-final
Getriebe	Automatik
Anzahl Schlafplätze	4
Gesamtlänge	740 cm
Gesamtbreite	233 cm
Höhe	300 cm
Aufbauart	Integriert
Masse in fahrber. Zustand	3175 kg
techn. zul. Gesamtmasse	4250 kg
Zuladung	1075 kg
Sitze mit Gurt	4
Kraftstoff	Diesel
Heizung	Alde Warmwasser
Polster	Saros
	Tageszulassung, TÜV neu
	Einzelbett, Alkoven/Hubbett

- ID-Nr.: NRD484-2131413-2000206
- TAGESZULASSUNG 26.09.2024 / LAUFLEISTUNG 200 KM!
- Listenpreis 116.598,00 / ANGEBOTSPREIS 104.900,00 / Sie sparen 11.698,00
- FAHRZEUG MIT EINZELBETTEN (umbaar zum Doppelbett), L-SITZGRUPPE UND HUBBETT!
- Fiat Ducato Maxi Tiefrahmen (4.250 kg), MultiJet 180 (2,2 l / 132 kW / 180 PS), 9-Gang Wandler-Automatikgetriebe
- Chassis-Paket (Armaturenbrett mit Aluminium Applikation, Fahrerhaus Klimaanlage automatisch, Elektrische Feststellbremse, Dieseltank 90 Liter inkl. 19L AdBlue Tank, Lenkrad mit Bedienelementen, Alufelge Fiat 16 Zoll, LED Tagfahrlicht)
- Family-Paket (Wohnraurtür mit Fenster inkl. Verdunkelung und Zentralverriegelung (inkl. Fahrerhaustüre), Indirekte Ambientebeleuchtung über den Dachstauschränken, Indirekte Wandflächen-Ambientebeleuchtung, Küchenrückwand beleuchtet, Indirekte Beleuchtung im Badezimmer mit beleuchteter Duschkonsole, Vorbereitung für Radiosystem inkl. Soundpaket im Fahrerhaus, Radioantenne DAB+ auf dem Dach montiert, Eingangsmodul mit indirekter Beleuchtung, Verkleidete Sitztruhenwange mit indirekter Beleuchtung, Gemütliche L-Sitzgruppe mit freistehendem, absenkbarem Tischfuß und 2 integrierte 3-Punkt-Gurte, Bettumbau Einzelbetten zu Doppelbett)
- Winterkomfort-Paket Alde (Schalter für Wasserpumpe, Unterbodenleitungen isoliert, Abwassertank isoliert, Abwassertank und -leitungen elektrisch beheizt, Warmwasser-Teppich für das Fahrerhaus, Warmwasserheizung mit Warmwasserboiler, automatischem Ablassventil, Absperrventil für den Schlafraum und digitalem Bedienelement, XPS Aufbau-Isolierung)
- VorbereitungsKit (Vorbereitung Solar, Vorbereitung Dach-Klimaanlage, Vorbereitung SAT-Anlage, Vorbereitung erste Rückfahrkamera, Vorbereitung zweite Rückfahrkamera)
- Automatische Gasflaschenumschaltung inkl. Crash Sensor, EisEx und Gasfilter
- Fenster zusätzlich im Badezimmer
- 2. Aufbaubatterie AGM, 95 Ah
- Doppelverglaste Rahmenfenster mit Verdunklung & Mückenschutz
- Kühlschrank (137 l) mit integriertem Backofen
- Stützen (2 Stk.) für Anbau hinten
- SERIENAUSSTATTUNG: ABS (Anti-Blockiersystem) / EBD (elektronische Bremskraftverteilung), ESP inkl. ASR, Traction Plus, Hill Holder und Hill Descent Control, Fahrer- und Beifahrerairbag, Fahrerhaus-Faltverdunkelung für Front- und Seitenscheiben für beste Isolation und Sichtschutz, Tempomat, verbreiterte Hinterachse, elektrisch verstellbare und beheizbare Außenspiegel in Reisebus-Optik (zweiteilig), Wegfahrsperr, GFK Dach, Heckgarage mit zwei Garagentüren, AirPlus Dachschrank-Hinterlüftung zur Vermeidung von Kondenswasserbildung, 2-Flamm-Kocher, Kühlschrank mit Frostfach, großzügiges Raumbad mit separater Dusche und Toilettenraum mit zum Wohnraum schließender Türe, Gas Warmluftheizung 6 kW mit Warmwasserboiler, Bord-Control-Panel, Frischwassertank im isolierten und beheizten Bereich uvm.
- FINANZIERUNG mit langer Laufzeit und kleinen Raten ohne Anzahlung möglich! Inzahlungnahme Ihres Gebrauchtfahrzeuges (Wohnwagen / Reisemobil/ ggf. auch PKW oder Motorrad) möglich!
- AUSSTELLUNGSFAHRZEUG! Trotz aller Mühe und Sorgfalt sind Fehler in dieser spezifischen Fahrzeugbeschreibung nicht ausgeschlossen. Die Beschreibung dient lediglich der allgemeinen Identifizierung des Wagens und stellt keinen Vertragsbestandteil im rechtlichen Sinne dar. Ausschlaggebend sind einzig und allein die Vereinbarungen im Kaufvertrag. Den genauen Ausstattungsumfang erhalten Sie von Ihrem Verkaufsberater vor Ort!
- SCHAUTAG: Samstags und Sonntags 11-16 Uhr! (Innenbesichtigung der Fahrzeuge möglich) -Sonntags: keine Beratung / kein Verkauf-

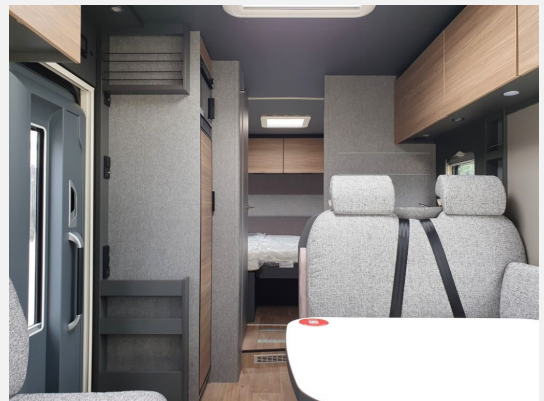
Irrtümer und Änderungen vorbehalten!

- Servolenkung, Tempomat, Zentralverriegelung, Rußpartikelfilter
- GFK-Dach, Heckgarage

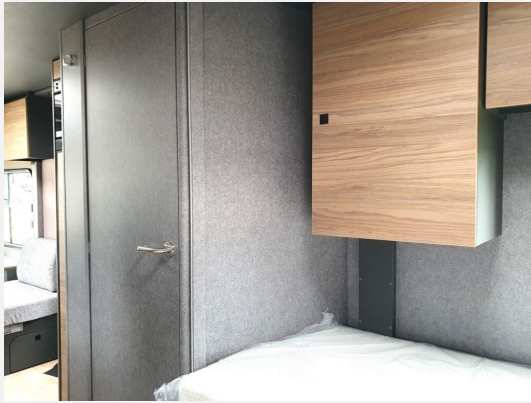
Ausstattung

- 3-Flammkocher
 - Backofen, Seperate Dusche, WC
- Irrtümer und Änderungen vorbehalten!

Bilder







Verkäufer

SOMA Caravanning Center Bremen GmbH
Verkaufsteam
Carl-Benz-Str. 13
28237 Bremen

☎ 0421 47877790

☎ 0421-478777911

✉ shopbremen@somacaravanning.de