

Exposé

Dethleffs Just Camp T 6812 EB / 3
AUSSTATTUNGSPAKETE

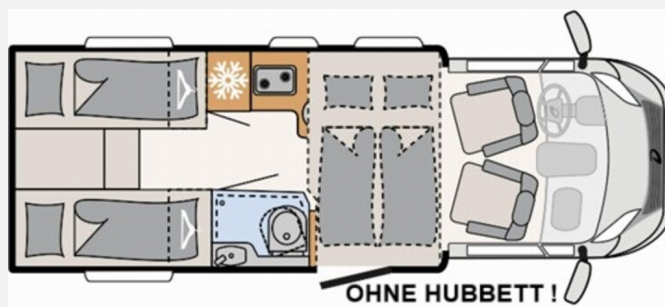
72.500,- €

MwSt. ausweisbar

Fahrzeug



Grundriss



Technische Daten

Modell-/Baujahr	2024
Erstzulassung	26.09.2024
Leistung	103 KW / 140 PS
Umweltplakette	grün
Basisfahrzeug	Citroen Jumper
Motordetails	BlueHDi Euro 6d-final
Getriebe	Schaltgetriebe
Antriebsart	Frontantrieb
Anzahl Schlafplätze	3
Gesamtlänge	696 cm
Gesamtbreite	233 cm
Höhe	294 cm
Innenhöhe	213 cm
Aufbauart	Teilintegriert
Masse in fahrber. Zustand	2947 kg
techn. zul. Gesamtmasse	3499 kg
Zuladung	552 kg
Infrastruktur	WC
Liegeflächen	Einzelbett (198x80+ 200x80)
Sitze mit Gurt	4
Kraftstoff	Diesel
Heizung	Gas Warmluftheizung 6 kW
Polster	Drake
Farbe	weiß
	Fahrzeug reserviert
	Mittelsitzgruppe
	Einzelbett

Beschreibung

- ID-Nr.: NRD487-2131387-2000182
- TAGESZULASSUNG 26.09.2024 / LAUFLEISTUNG 200 KM!
- Listenpreis 81.949,00 / ANGEBOTSPREIS 72.500,00 / Sie sparen 9.449,00
- FAHRZEUG MIT EINZELBETTEN (umbaubar zum Doppelbett) und L-SITZGRUPPE (umbaubar zum Schlafplatz)!
- Anzahl der erlaubten Personen inkl. Fahrer: 4
- Citroën Jumper (3.499 kg) BlueHDi 2,2 l / 103 kW / 140 PS, 6-Gang Schaltgetriebe
- Alufelge Citroën 16 Zoll, schwarz
- Chassis-Paket (LED Tagfahrlicht, Lederlenkrad und Schaltknäuf mit Ledermanschette, Fahrerhaus Klimaanlage automatisch, Multifunktionslenkrad, Armaturenbrett mit Aluminium Applikation)
- Family-Paket Ausstellfenster in der T-Haube, Wohnraumtür mit Fenster inkl. Verdunkelung und Zentralverriegelung (inkl. Fahrerhaustüre), Verdunklungsjalousien im Fahrerhaus, Panorama-Dachhaube 70 x 50 cm im Wohnraum, indirekte Ambientebeleuchtung über den Dachstauschränken, indirekte Wandflächen-Ambientebeleuchtung, Bettumbau Einzelbetten zu Doppelbett, gemütliche L-Sitzgruppe mit freistehendem, absenkbarem Tischfuß und 2 integrierte 3-Punkt-Gurte, Stauraum-Türe links)
- Paket X (Markise 4,0 m) (Rückfahrkamera (Einfachkamera), Cassettenmarkise Omnistor 4.0 m (manuell))
- VorbereitungsKit (Vorbereitung Solar, Vorbereitung Dach-Klimaanlage, Vorbereitung SAT-Anlage, Vorbereitung erste Rückfahrkamera, Vorbereitung zweite Rückfahrkamera)
- Automatische Gasflaschenumschaltung inkl. Crash Sensor, EisEx und Gasfilter
- Abwassertank isoliert
- Audio Zenec DVD / Navi Tuner - 2DIN
- 2. Aufbaubatterie AGM, 95 Ah
- Bettenbau Sitzgruppe quer
- FINANZIERUNG mit langer Laufzeit und kleinen Raten ohne Anzahlung möglich! Inzahlungnahme Ihres Gebrauchtfahrzeuges (Wohnwagen / Reisemobil/ ggf. auch PKW oder Motorrad) möglich!
- AUSSTELLUNGSFAHRZEUG! Trotz aller Mühe und Sorgfalt sind Fehler in dieser spezifischen Fahrzeugbeschreibung nicht ausgeschlossen. Die Beschreibung dient lediglich der allgemeinen Identifizierung des Wagens und stellt keinen Vertragsbestandteil im rechtlichen Sinne dar. Ausschlaggebend sind einzig und allein die Vereinbarungen im Kaufvertrag. Den genauen Ausstattungsumfang erhalten Sie von Ihrem Verkaufsberater vor Ort!
- SCHAUTAG: Samstags und Sonntags 11-16 Uhr! (Innenbesichtigung der Fahrzeuge möglich) -Sonntags: keine Beratung / kein Verkauf-

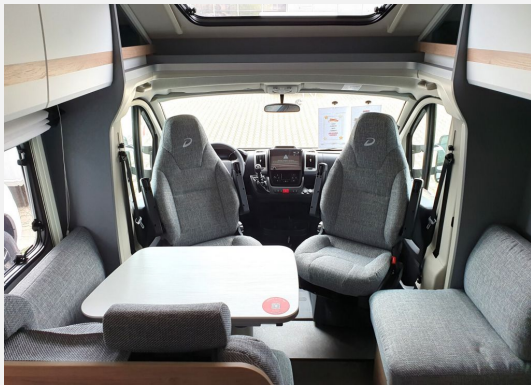
Irrtümer und Änderungen vorbehalten!

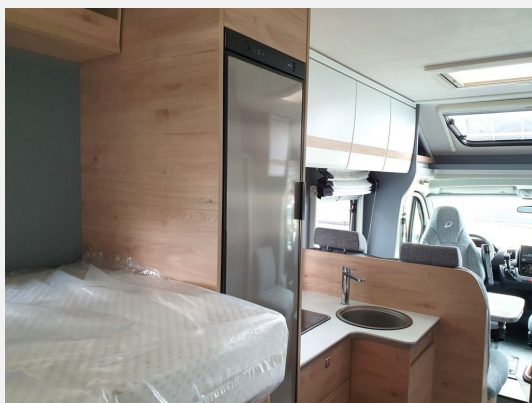
Ausstattung

- Multifunktionslenkrad, Lederlenkrad, Zentralverriegelung, ABS, ESP, Rußpartikelfilter, Servolenkung, Tempomat
- Markise
- Klimaautomatik
- Radio/Tuner, Navigationssystem, Rückfahrkamera
- Radio, WC

Irrtümer und Änderungen vorbehalten!







Verkäufer

SOMA Caravaning Center Bremen GmbH
Verkaufsteam
Carl-Benz-Str. 13
28237 Bremen

☎ 0421 47877790

FAX 0421-478777911

✉ shopbremen@somacaravaning.de