

Exposé

Weinsberg CaraCore 700 MEG Zulassungsprämie 500,- €

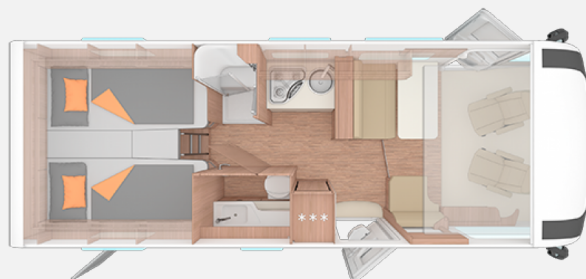
99.999,- €

MwSt. ausweisbar

Fahrzeug



Grundriss



Technische Daten

Modell-/Baujahr	2024
Anzahl der Achsen	2
Leistung	132 KW / 180 PS
Umweltplakette	grün
Schadstoffklasse/-norm	S4 / Euro 6d-final
Basisfahrzeug	FIAT HEAVY
Motordetails	Motor: Diesel Frontantrieb Automatik
Getriebe	Automatik
Antriebsart	Frontantrieb
Anzahl Schlafplätze	4
Gesamtlänge	741 cm
Gesamtbreite	232 cm
Höhe	290 cm
Innenhöhe	200 cm
Aufbauart	Integriert
Masse in fahrber. Zustand	3220 kg
techn. zul. Gesamtmasse	4400 kg
Zuladung	1180 kg
Infrastruktur	Küche WC
Liegeflächen	Hubbett (193x150) Heck (2x201x87)
Sitze mit Gurt	4
Kraftstoff	Diesel
Polster	Turin
	Seitensitzgruppe
	Einzelbett

Sonderausstattung:

- * Einstiegstufe elektrisch
- * Garagentür 80 x 110 cm, links
- * Ausstellfenster 70 x 40 cm (Heck links)
- * Rahmenfenster SEITZ S7
- * Einstiegsstufe Fahrerhaus, elektrisch
- * Aufbau tür: PREMIUM
- * Aufbaufarbe Alu-Glattblech, weiss
- * Kurbelstützen im Heck
- * Lenkrad und Schaltknäuf in Lederausführung
- * Traktionshilfe "Traction Plus", inkl. Be
- * Leichtmetallfelgen fuer Serienbereifung
- * Auflastung von 4.000 kg auf 4.400 kg
- * Schraubenfeder Vorderachse
- * Zusätzlicher Fahrzeugschlüssel mit Fernbedienung
- * 9-Stufen-Wandler-Automatikgetriebe
- * Kraftstofftank 90 Liter
- * Chassis Uni-Lackierung: Weiss
- * FIAT Ducato 4.0; 2,2 l 180 E6D-FI9
- * Elektrische Parkbremse
- * AGUTI Sitze Premium
- * Allwetterbereifung
- * **Media-Paket**

- Rückfahrkamera, inkl. Verkabelung
- All-in-One Navigationssystem
- Head-up Display
- * **FIAT Paket - WEINSBERG**

- Außenspiegel elektrisch einstell- und beheizbar
- Fahrerhaussitze drehbar
- Original FIAT Captainchair-Sitze mit Armlehnen und Passform-Sitzbezüge für Fahrer-/Beifahrersitz im WEINSBERG Wohnwelt-Design
- Höhenverstellung Beifahrersitz
- 16" Bereifung
- Sitzkasten-Verkleidungen Fahrerhaussitze
- Lenkrad mit Bedienelementen für Radio
- * TV-Paket Twin 27" - 60er
- * **WEINSBERG Smart-Paket IV**

- Insektenschutztür
- Dachhaube 40 x 40 cm klar, mit Insektenschutz und Verdunklung (über Hubbett)
- Fahrerhaustüre WEINSBERG KOMFORT
- Radiovorbereitung inkl. 2 Lautsprecher
- 230 V SCHUKO-Steckdose, zusätzlich (Garage)
- TRUMA iNet X Master
- Isolierhaube Abwassertank, beheizbar
- Wasserfiltersystem „bluuwater“
- Front- und Seitenscheibenverdunklung

THRUN

CARAVANING

- Dachhaube (Hebe-Kipp) 70 x 50 cm klar, mit Beleuchtung, Insektenschutz und Verdunklung (Bug)
- MediKit Gutschein
- Seifen- und Spülmittelspender
- * USB-Steckdose (1 Stueck), im Heck
- * **Ambiente-Licht-Paket**

- einer indirekt beleuchteten Garderobe
- LED-Stripes als Konturbeleuchtung am Dach
- Night-Lights im Bodenbereich
- einer Bettkopfblende mit LED-Hinterleuchtung
- LED-Stripes in Schwalbennester im Heck und in den Stauräumen
- * Lithium-Ionen-Bordbatterie (statt Serienbatterie)
- * Fernanzeige DuoC (Eis Ex integriert)
- * TRUMA DuoControl CS (inkl. Gasfilter)
- * Markise 500 x 250 cm, weiss
- * Polster: TURIN
- * Frontverschattung Faltpalissee
- * TUEV und F.Brief
- * Frachtkosten Reisemobil und Einweisung

Besichtigungsbereit.

Irrtümer und Änderungen vorbehalten

Ausstattung

Irrtümer und Änderungen vorbehalten

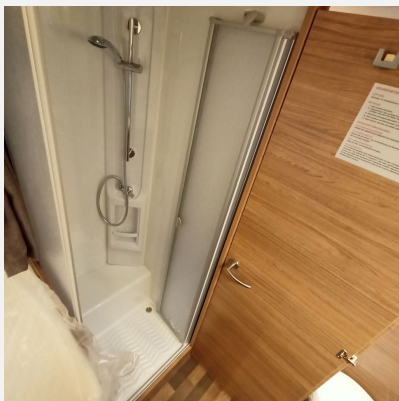
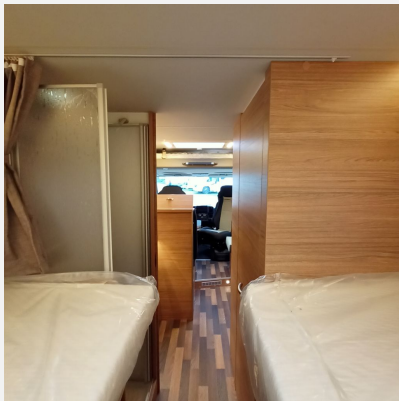
Bilder



THRUN

CARAVANING





Verkäufer

Thrun Caravaning GmbH
Herr Otto Mai
Kölner Str. 238
45481 Mülheim an der Ruhr

☎ 0049 208 387647 88

FAX 0049 208 387647 90

✉ verkauf@thrun-caravaning.de

Verkäufer

Herr Niklas Menzel

☎ 0208 387647 81

FAX 0208 387647 90

✉ verkauf@thrun-caravaning.de

Verkäufer

Thrun Caravaning GmbH
Herr Ulrich Goebels
Kölner Str. 238-240

☎ 0208 387647 85

FAX 0208 387647 90

✉ verkauf@thrun-caravaning.de