

Exposé

## Knaus Südwind 450 FU 60 YEARS

**27.800,- €**

MwSt. ausweisbar

Fahrzeug



Grundriss



## Technische Daten

<b>Modell-/Baujahr</b>	2025
<b>Verfügbarkeit in</b>	2 Tagen ab Bestellung
<b>Anzahl der Achsen</b>	1
<b>Anzahl Schlafplätze</b>	4
<b>Gesamtlänge</b>	671 cm
<b>Gesamtbreite</b>	232 cm
<b>Höhe</b>	257 cm
<b>Innenhöhe</b>	196 cm
<b>Umlaufmaß</b>	903 cm
<b>Aufbaulänge</b>	535 cm
<b>Masse in fahrber. Zustand</b>	1200 kg
<b>techn. zul. Gesamtmasse</b>	1700 kg
<b>Liegeflächen</b>	Bug (200x138) Heck (198x127/129)
<b>Kühlschrankvolumen</b>	98 l
<b>Wasservorrat</b>	45 l
<b>Steckdosen 230V</b>	8
<b>Steckdosen USB</b>	2
	TÜV neu

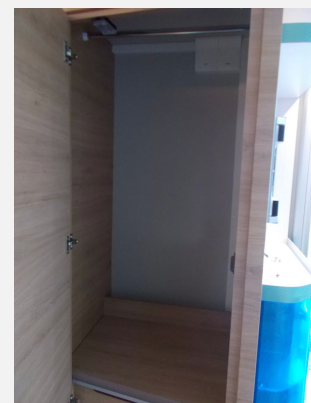


## Ausstattung

- Bedienanleitung (deutsch), TÜV und Zulassungspapier
- Dichtigkeitsgarantie 10 Jahre, MediKit Gutschein, Seifen- und Spülmittelspender
- Ein-Schlüssel-Schließanlage, Aufbautür: KNAUS PREMIUM, Insektenschutztür
- Gaskasten mit Außenklappe, KNAUS ServiceBox, Serviceklappe 100 x 40,5 cm, Bug links, Serviceklappe 34,9 x 29,6 cm, Heck links, Serviceklappe 70 x 30,5 cm, Heck rechts
- Fenster mit Doppelverglasung getönt, vorgehängt und ausstellbar, mit Insektenschutz und Verdunklung, Ausstellfenster (Heck), Dachhaube 40 x 40 cm klar, mit Insektenschutz und Verdunklung (Bug), Pilzlüfter (Toilettenraum), Ausstellfenster 52 x 50 cm, mit Insektenschutz und Verdunklung (Toilettenraum), Dachhaube (Hebe-Kipp) 96 x 65 cm, mit Insektenschutz und Verdunklung (Heck)
- KNAUS PRO.TEC-FRAME, GFK-Dach mit reduzierter Hagelempfindlichkeit in Campovolo Grau, Seitenwände in Glattblech – Monoachser, Seitenwände in Campovolo Grau – Monoachser, Design-Anbauteile für Monoachser, Alu-Glattblech an Bug und Heck in Campovolo Grau, Leuchenträger im Heck und Gaskasten in Campovolo Grau, Sonderbeklebung "KNAUS 60 YEARS", KNAUS Embleme im Bug und im Heck, schwarz/chrom
- Gasanlage 30 mbar, Gasschlauch Ausführung D/AT/ES/FI/BE/IT/NL/DK, Gasregler Ausführung D/AT/ES/FI/BE/IT/NL/DK, Heizung TRUMA VarioHeat, Wasserversorgung mit Tauchpumpe, Warmwasserversorgung mit Einhebel-Mischbatterie, Zentrale Abwasserführung, ein Außenabfluss unter Boden, TRUMA Therme mit Anschluss für Küche und T-Raum (nur 230 V Betrieb), Frischwassertank 45 Liter, Festeinbau, Rauchmelder, Wasserfiltersystem „bluuwater“, Gas-Außensteckdose
- Schränke und Staukästen hinterlüftet, Staukastenklappen mit Soft-Close-Funktion, Küchenschubladen mit Soft-Close-Funktion, Möbeldekor: Modern Oak, Strapazierfähiger Vinyl-Bodenbelag – Wood-Style, Textiler Raumtrenner, Wandverkleidung über Bett, EvoPore HRC Matratze, nicht bei Klappbett, Polster: CASUAL SILVER, Serienpolster: mit "KNAUS 60 YEARS" Stickung, COZY HOME-Paket "60 YEARS", Spannbetttuch-Set, passgenau für Matratzenform – für 2 Schlafplätze (Festbetten), Flexible Tischverschiebung
- AL-KO Fahrwerk mit Schräglenkerachse, 17" Leichtmetallfelgen – Monoachser, Schwarzglanz-Frontpoliert im exklusiven KNAUS Design, Auflastung auf 1.700 kg\*\*\* (1.700 kg-Fahrwerk), Monoachser, Stabilisator-Sicherheitskupplung, Hydraulische Radstoßdämpfer, Rückfahrautomatik, Handbremse servounterstützt, AL-KO AAA Premium Brake, Stützrad mit integrierter Stützlastanzeige, AL-KO Schwerlastkurbelstützen, Deichselabdeckung, -kein Ersatzrad -
- 3-Flammen-Kocher mit elektrischer Zündung, Glasabdeckung und Spülbecken in Edelstahl, Kühlschrank 98 Liter Absorber, Automatische Energiewahl für Kühlschrank (AES), Hochwertige KNAUS Küchenarmatur, Banktoilette THETFORD, Klappbare Wäschestange, im Toilettenraum oder Dusche, KNAUS Waschbeckenarmatur
- Vorzeltleuchte in LED-Technik, Dritte Bremsleuchte in LED-Technik, KNAUS CATEYE evolution-Rückleuchte, mit exklusiver Nachtsignatur und dynamischen Blinkleuchten in LED-Technik, Elektro-Kupplungsstecker zum Zugfahrzeug, Jäger 13-polig, Innenbeleuchtung in LED-Technik, Umformer 384 VA, 230 V SCHUKO-Steckdosen Variante „D/AT/ES/FI/BE/IT/NL/DK/SE“, Schwanenhalsleuchten dimmbar und mit Nachtlicht, Combi-Außensteckdose (Strom + TV), Steckdosen Plus-Paket, Stimmungsvolle Ambientebeleuchtung, TV-Vorbereitung mit Steckdose und Kabelverlegung/-durchführung, TV-Halter, KNAUS Bluetooth Soundsystem

## Bilder











**Verkäufer**

Autohaus-Wohnwagen Pieper GmbH  
Herr Uwe Dittmann  
Alter Postweg 54 a  
32351 Stemwede

☎ 05745 96999

FAX 05745 1447

✉ [uwe.dittmann@autopieper.de](mailto:uwe.dittmann@autopieper.de)