

Exposé

Weinsberg CaraOne 390 PUH EDITION [HOT] Model 2025
sofort verfügbar

25.990,- €

MwSt. ausweisbar

Fahrzeug



Grundriss



Technische Daten

Modell-/Baujahr	2025
Anzahl der Achsen	1
Anzahl Schlafplätze	4
Gesamtbreite	232 cm
Höhe	270 cm
Innenhöhe	209 cm
Masse in fahrber. Zustand	1051 kg
techn. zul. Gesamtmasse	1350 kg
Infrastruktur	Küche WC
Liegeflächen	Heck (197x189/171)
Kühlschrankvolumen	133 l
Wasservorrat	45 l
Steckdosen 230V	2
	Rundsitzgruppe
	Hubbett

Beschreibung

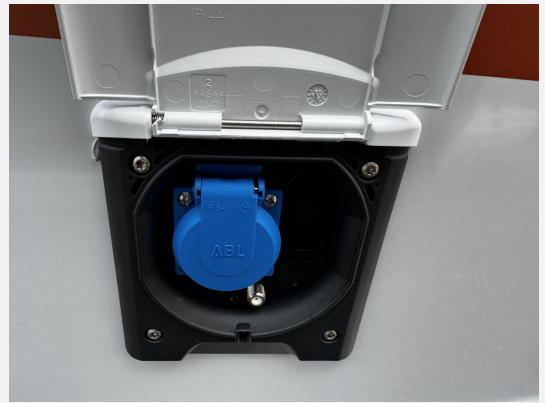
Sonderausstattung Weinsberg:
 Auflastung auf 1500 Kg
 Serviceklappe 70x30
 Combi Außensteckdose 230V/SAT
 Steckdosen Plus -Paket
 Irrtümer und Änderungen vorbehalten

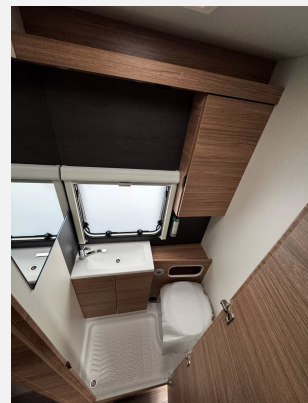
Ausstattung

- Gaskasten mit Außenklappe und Metallboden, Serviceklappe 70 x 30,5 cm, Heck rechts
- Bedienanleitung (deutsch), TÜV und Zulassungspapier
- Dichtigkeitsgarantie 10 Jahre, MediKit Gutschein, Seifen- und Spülmittelpender
- Aufbautür WEINSBERG TREND, Ein-Schlüssel-Schließanlage, Insektenschutztür
- GFK-Dach mit reduzierter Hagelempfindlichkeit, Foliengrafik „WEINSBERG“, Seitenwände in Glattblech, weiß – Monoachser, Sonderbeklebung EDITION [HOT]
- Fenster mit Doppelverglasung getönt, vorgehängt und ausstellbar (Fenster im Küchenbereich mit Insektenschutz und Verdunklung), Dachhaube 28 x 28 cm, mit Insektenschutz (Toilettenraum), Dachhaube 40 x 40 cm klar, mit Insektenschutz und Verdunklung (Bug), Ausstellfenster (Bug), Ausstellfenster 52 x 50 cm, mit Insektenschutz und Verdunklung (Toilettenraum), Kombi-Rollos an den Fenstern, inkl. Verdunklung und Insektenschutz, Dachhaube (Hebe-Kipp) 70 x 50 cm, mit Insektenschutz und Verdunklung (Heck)
- Schränke und Staukästen hinterlüftet, Möbeldekor: Tiberino und Piquet Beige, Vinyl-Bodenbelag, EvoPore HRC Matratze, nur Festbetten, Eckregale an der U-Sitzgruppe, Beleuchtung ohne Baldachin über Küche, Vorhang als Raumtrenner, Hubbett mit hochwertiger Hubmechanik, Sonderpolster: EDITION [HOT]
- Gasanlage 30 mbar, Gasschlauch Ausführung D/AT/ES/FI/BE/IT/NL/DK, Gasregler Ausführung D/AT/ES/FI/BE/IT/NL/DK, Gasheizung TRUMA Heizung S 3004, Wasserversorgung mit Tauchpumpe, Wasserversorgung mit Einhebel-Mischbatterie, Zentrale Abwasserführung, ein Außenabfluss unter Boden, Umluftanlage 12 V, TRUMA Therme mit Anschluss für Küche und T-Raum (nur 230 V Betrieb), Frischwassertank 45 Liter, Festeinbau, Abwassertank 25 Liter, rollbar, Wasserfiltersystem „bluuwater“
- Fahrwerk mit Längslenkerachse, Monoachser, Hydraulische Radstoßdämpfer, 5-Loch-Radbefestigung, Rückfahrautomatik, Handbremse servounterstützt, 14" Bereifung, Schwerlastkurbelstützen, Deichselabdeckung, Stabilisator-Sicherheits-Kupplung, Leichtmetallfelgen – Monoachser, - kein Ersatzrad -, Auflastung auf 1.500 kg*** (1.500 kg-Fahrwerk)
- 3-Flammen-Kocher mit Glasabdeckung, Spülbecken aus Edelstahl, versenkt, Holzschrank mit Ablagen, Kassetten-Toilette DOMETIC drehbar, Kühlschrank 133 Liter
- Vorzeltleuchte in LED-Technik, 3. Bremsleuchte, Elektro-Kupplungsstecker zum Zugfahrzeug, Jäger 13-polig, Innenbeleuchtung komplett in 12 V Ausführung, CEE-Außenanschluss für 230 V, mit Sicherungsautomat, FI-Schutzschalter, Umformer 350 VA, 230 V SCHUKO-Steckdosen Variante „D/AT/ES/FI/BE/IT/NL/DK/SE“, Leuchte im Schlafbereich bei Etagenbetten inkl. USB-Steckdose, Stimmungsvolle Ambientebeleuchtung (dimmbar), Combi-Außensteckdose (Strom + TV), Steckdosen Plus-Paket

Irrtümer und Änderungen vorbehalten

Bilder







Verkäufer

Caravan-Park Müller
Herr Alexander König
Oststraße 1
37649 Heinsen

☎ 05535 420

FAX 05535 441

✉ kontakt@caravan-mueller.de