

Exposé

Morelo Palace 85 L

280.000,- €

Differenzbesteuerung gemäß §25a

Fahrzeug



Grundriss



Technische Daten

Modell-/Baujahr	2021, 2021
Leistung	154 KW / 209 PS
km Stand	31000 km
Basisfahrzeug	IVECO Daily 70 C 18
Motordetails	3.0 l Turbodiesel
Antriebsart	Heckantrieb
Anzahl Schlafplätze	2
Gesamtlänge	869 cm
Gesamtbreite	240 cm
Höhe	349 cm
Aufbauart	Integriert
Masse in fahrber. Zustand	5350 kg
techn. zul. Gesamtmasse	7490 kg
Infrastruktur	WC
Liegeflächen	Heck (200x106) Heck (200x106)
Radstand	475 cm
Kraftstoff	Diesel
	im Kundenauftrag



Beschreibung

Zum Verkauf im Auftrag von Privat steht eine eignergepflegte Landyacht, Standort Hessen.

Chassis Paket IVECO
Kraftstofftank 200 l
Luftfederung Vorder- und Hinterachse
Leichtmetallfelgen Vorder- und Hinterachse u.
Spurverbreiterung
Hubstützenanlage
Fahrsicherheitspaket
Lenkrad abnehmbar
Flächenbündige Fahrerhaus-Seitenscheiben, elektrisch
Dachmarkise elektr. 6m, mit dimmbarer LED-Beleuchtung
Panorama-Dachfenster, Heki 3, im Schlafraum
Safe
Außendekor in Carbon-Optik
Parksensoren hinten
Tischsäule höhenverstellbar
Wohnwelt Novel
Gurtplatz für 2 Personen
Heckbett mit Mehrzonenmatratze und Watergel-Oberschicht
Auszugsdusche neben Toilette
Alarmanlage
Dach-Klimagerät für Wohnraum
Solaranlage mit 2x 130 Watt Maximalleistung
Elektropaket Lithium-Ionen-Batterie 210 Ah, Wechselrichter 3.000 Watt, Steckdose 230 V in Garage
Zusätzliche Lithium-Ionen-Batterie 210 Ah
Navi mit 9" Touchscreen-Bildschirm und DAB/ DAB+ Tuner, incl. Rückfahr-Doppelkamera mit Shutter
Sateliten-TV-Anlage Oyster V mit 32" LED-Farbbildschirm im Dinettenoberschrank (Beifahrerseite) und 24" LED-Farbbildschirm im Schlafraum
Soundpaket für Sateliten-TV-Anlage
Außendusche fahrerseitig vor Hinterachse
Drucksensoren zur präzisen Füllstandsmessung aller 3 Tanks
Bluetoothbox für App-Anbindung zum Auslesen der Füllstände
Gasaußenanschluss auf Beifahrerseite in Außenwand
Gas-Festtank 120 L
Polsterung Leder
Flächenvorhänge in Wohn- und Schlafraum
Unterschrankfronten im Bad und in der der Küche in Weiss
WLAN-Router WiCar
zusätzliche USB-Dosen
Keramik-Versiegelung

Wohnmobil oder -wagen, Integrierter
Gebrauchtfahrzeug

Erstzulassung: 10/2021
Baujahr: 2021
Kraftstoffart: Diesel
Leistung: 154 kW/209 PS
Getriebe: Automatik
Zul. Gesamtgewicht (in kg): 7490
Anzahl Schlafplätze: 2
Schadstoffklasse: Euro6d

Umweltplakette: 4 (Grün)
Anzahl der Fahrzeughalter: 1
HU: 12/2025
Farbe (Hersteller): –
Farbe: Weiß
Achsen: 2
Länge: 8690 mm
Breite: 2400 mm
Höhe: 3520 mm

Ausstattung

ABS, ESP, Festbett, Garantie, Heckgarage, Markise, Mittelsitzgruppe, Navigationssystem, Scheckheftgepflegt, Separate Dusche, Servolenkung, Solaranlage, Standklimaanlage, TV, WC, Zentralverriegelung

Hinweis:

Der Verkauf erfolgt im Kundenauftrag von Privat unter Ausschluss von Garantie und Gewährleistung. Der Kaufvertrag kommt zwischen dem Käufer und dem bisherigen Eigentümer zustande. Bei Finanzierungen sind wir über unsere Partner sehr gerne behilflich.

Dem Käufer entstehen keine Maklergebühren.

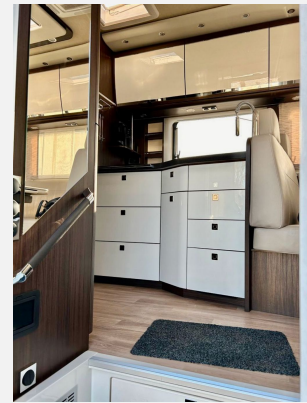
Alle Angaben beruhen auf den Aussagen des Eigentümers oder sind Angaben Dritter. Diese haben wir ungeprüft übernommen und übernehmen keine Haftung für die Vollständigkeit und Richtigkeit der Angaben. Diese Beschreibung dient lediglich der allgemeinen Identifizierung des Fahrzeugs (ggf. Katalogfotos).

Irrtum, Änderungen, Eingabefehler und Zwischenverkauf vorbehalten.

Ausstattung

Bilder









Verkäufer

Falk-Yachting
Herr Joachim Falk
Harschenflether Weg 2
21682 Stade

☎ 04141 - 777 69 88

✉ info@falk-yachting.de