

Exposé

Dethleffs Globetrotter XL I 7850-2 EB

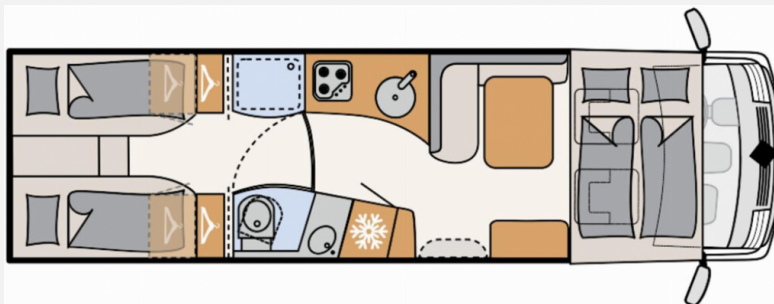
199.890,- €

MwSt. ausweisbar

Fahrzeug



Grundriss



Technische Daten

Modell-/Baujahr	2023
Leistung	132 KW / 180 PS
Schadstoffklasse/-norm	Euro 6d
Basisfahrzeug	Fiat Ducato
Motordetails	180 MultiJet 3 Power
Getriebe	Automatik
Anzahl Schlafplätze	4
Gesamtlänge	861 cm
Gesamtbreite	233 cm
Höhe	304 cm
Aufbauart	Integriert
Masse in fahrber. Zustand	4592 kg
techn. zul. Gesamtmasse	5400 kg
Zuladung	808 kg
Sitze mit Gurt	5
Radstand	450 cm
Anhängerlast (gebremst)	1600 kg
Anhängerlast (ungebremst)	750 kg
Kraftstoff	Diesel
Heizung	Alde
Polster	Leder Collin
Steckdosen 230V	9
Steckdosen 12V	2
	Einzelbett, Alkoven/Hubbett

Beschreibung

- ****SOFORT VERFÜGBAR****
- VorbereitungsKIT (Vorbereitung Solar, Vorbereitung Dach-Klimaanlage, Vorbereitung SAT-Anlage, Vorbereitung erste Rückfahrkamera, Vorbereitung zweite Rückfahrkamera)
- GT-Paket Advance bestehend aus: (Vorbereitung für Radiosystem inkl. Soundpaket im Fahrerhaus, Radioantenne DAB+ auf dem Dach montiert, Fahrerhaustüre links, Panorama-Dachhaube 75x105 cm inkl. beleuchtetem Baldachin im Wohnraum, Indirekte Ambientebeleuchtung über den Dachstauschränken, Stützen (2 Stk.) für Anbau hinten, Elektrischer Frontscheiben-Rollo, Automatische Gasflaschenumschaltung inkl. Crash Sensor, EisEx und Gasfilter, Dunstabzugshaube (Abluft) mit Zugluft-Stopper, Integrierte Einlinsen Rückfahrkamera, Alufelgen ORC 18 Zoll, schwarz (für 3-Achser), LED-Abblendlicht, Auflastung auf 5.400 kg, Piloten-Luftschwingsitz von SKA, Sonnenblenden seitlich, als Rollo für Fahrer und Beifahrer, Panorama-Dachhaube 70 x 50 cm im Schlafraum, Innendesign GT inkl. erweiterter Küchenrückwand, Zweite Rückfahrkamera im Heckleuchtenträger)
- Cassettenmarkise Omnistor 6,0 m (elektrisch)
- Flachbildschirm 32 Wohnraum
- Zusätzlicher Flachbildschirm-Halter
- Zusätzlicher Flachbildschirm 22" (inkl. DVB-T 2 HD/T, DVB-S2 Receiver, DVD, HDMI, Weitwinkel)
- Automatische SAT Anlage 85 Twin
- Echtleder-Wohnwelt Collin
- Sitzheizung sowie Belüftung der Sitzfläche
- Dual Battery System Paket 2 bestehend aus: Victron PowerAssist und PowerControl, Hochstrommodul, Elektroblok EBL 111, Victron Bedienpaneel über der Aufturtür, 307 Ah Lithium Batterie, Victron Energy MultiPlus Lade-/Wechselrichterkombination 3000W/120A)
- Light Moments (Sockelbeleuchtung im gesamten Fahrzeug, Durchgehender Baldachin mit indirekter Beleuchtung, Indirekte dimmbare Wandflächen-Ambientebeleuchtung, Indirekte Beleuchtung im Badezimmer mit beleuchteter Duschkonsole, indirekte Beleuchtung des Sideboards/Seitensitz rechts und des Einstiegsmodul sowie des Küchenhochschrank)
- Zusätzlicher Sitzplatz inkl. Seitencouch und Schiebefenster anstelle Sideboard
- Hydraulische Hubstützen mit automatischer Nivellierung und Wiegefunktion
- Dachklimaanlage
- Außenlackierung der Fronthaube, GFK Heck und Seitenwände in Titansilber Metallic
- Anhängerkupplung (bei Anhängerbetrieb z.ZGG. beachten)
- Zerhacker-Keramiktoilette mit Fäkalientank
- Einzelbetten hochgesetzt inkl. komfortablen Aufstiegsstufen
- Irrtümer und Zwischenverkauf vorbehalten.

Irrtümer und Änderungen vorbehalten

Ausstattung

- Pakete (Autark-Paket)
- Lederlenkrad, Servolenkung, Tempomat, Multifunktionslenkrad, Zentralverriegelung, Rußpartikelfilter
- Doppelboden, GFK-Dach, Heckgarage, Markise
- 3-Flammkocher
- Android Auto, Apple CarPlay, Navigationssystem, Rückfahrkamera, TV
- Sitzheizung, Hubstützenanlage, Allwetterreifen, Radio, Radio DAB, Sat-Antenne, Lithium-Batterie, Wechselrichter, Backofen, Separate Dusche, WC, Bettverbreiterung, Lederausstattung

Irrtümer und Änderungen vorbehalten



Kundenbewertung

 für Engel Caravaning Frankfurt GmbH & Co. KG



 Ihre Kunden bewerten Sie mit

4,7

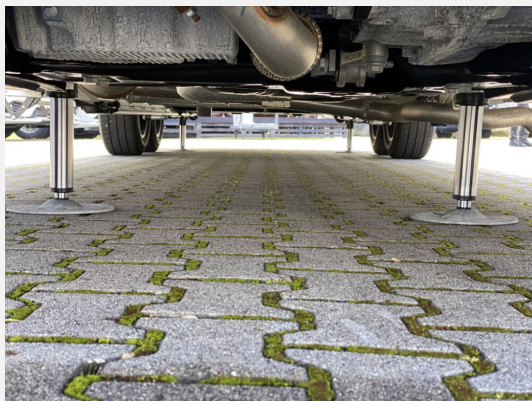
 42 Bewertungen seit 12/2020

 Stand 12/2022



 Ajay Ghalla

 Geschäftsführer mobile.de











Verkäufer

Engel Caravaning Frankfurt GmbH & Co.KG
Herr Gerhard Jablonski
Dieselstraße 4
61169 Friedberg

☎ 06031/69371-34

FAX 06031 69 371 39

✉ gerhard.jablonski@engel-caravaning.de