

Exposé

Weinsberg CaraOne 500 FDK EDITION [HOT] sofort verfügbar, Modell 2025

25.490,- €

MwSt. ausweisbar

Fahrzeug



Caravancenter Brockmann GmbH

JETZT WIRD'S HOT
Nur im November 2024

zu den Angeboten



Black kann jeder – Wir feiern den schwarzgünstigsten Monat aller Zeiten

<p>% SALE %</p> <p>Bis zu 35 % auf die UVP des Herstellers beim Fahrzeugkauf</p>	<p>VERMIETUNG</p> <p>% SALE %</p> <p>Servicepauschale geschenkt</p>	<p>% SALE %</p> <p>Bis zu 50% auf Mitnahmeartikel aus unserem Shop</p>
---	--	---

Junkersstr. 8 • 86836 Graben • Tel. 0 82 32/9 96 11-20 • www.caravancenter-brockmann.de

Grundriss



Technische Daten

Modell-/Baujahr	2025
Anzahl der Achsen	1
Anzahl Schlafplätze	6
Gesamtlänge	719 cm
Gesamtbreite	232 cm
Höhe	257 cm
Innenhöhe	196 cm
Aufbaulänge	596 cm
techn. zul. Gesamtmasse	1700 kg
Infrastruktur	Küche WC
Liegeflächen	Bug (198x137) Heck (211x74) Heck (211x70)
Heizung	Gasheizung TRUMA Heizung S 3004
Kühlschrankvolumen	133 l
Wasservorrat	45 l
Abwassertankvolumen	25 l
Polster	Edition [HOT]
Steckdosen 230V	2
	Mittelsitzgruppe
	Doppel-/franz. Bett, Etagenbett

Beschreibung

Liebe Interessent/innen, liebe Kund/innen,

als Ihr Wohnwagen und Wohnmobil Spezialist in Schwaben bietet Ihnen das Caravancenter Brockmann GmbH alles, was das Camperherz begehrt. Ein riesiges Sortiment an Zubehör und Ersatzteilen, eine große Verkaufsfläche mit neuen und gebrauchten Wohnwagen und Reisemobilen, top moderne Wohnwagen und Reisemobile zum Mieten und ein Profi-Team an Mechanikern, Fachberatern und Servicemitarbeitern.

Sie interessieren sich für ein Reisemobil oder einen Wohnwagen? Kommen Sie zu uns und lassen Sie sich von unseren fachkundigen Verkäufern beraten.

Wir freuen uns auf Sie!

Ihr Team vom Caravancenter Brockmann GmbH in Graben

Weinsberg CaraOne 500 FDK Edition [HOT] - Grundriss mit franz.Bett, Mittelsitzgruppe und Etagenbetten -ideal für bis zu 6 Personen

Zusätzliche Ausstattung:

- Garagentuer 60 x 95 cm, rechts
- Auflastung auf 1.700 kg (1.700 kg-Fahrwerk)
- Combi-Aussensteckdose (Strom + TV)
- Steckdosen Plus-Paket
- Duschausbau Waschraum: Brausearmatur mit Halter und Duschvorhang
- Deckenschrank statt Ablagen Bug links/rechts

Änderungen, Zwischenverkäufe, Irrtümer und Druckfehler vorbehalten.

Ausstattung

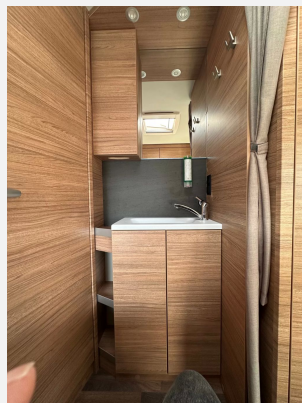
- Bedienanleitung (deutsch), TÜV und Zulassungspapier
- Dichtigkeitsgarantie 10 Jahre, MediKit Gutschein, Seifen- und Spülmittelpender
- Bautür WEINSBERG TREND, Ein-Schlüssel-Schließanlage, Insektenschutztür
- Garagentür 60 x 95 cm, rechts, Gaskasten mit Außenklappe und Metallboden, Serviceklappe 100 x 40,5 cm, Bug links
- GFK-Dach mit reduzierter Hagelempfindlichkeit, Foliengrafik „WEINSBERG“, Seitenwände in Glattblech, weiß – Monoachser, Sonderbeklebung EDITION [HOT]
- Fenster mit Doppelverglasung getönt, vorgehängt und ausstellbar (Fenster im Küchenbereich mit Insektenschutz und Verdunklung), Dachhaube 40 x 40 cm klar, mit Insektenschutz und Verdunklung (Heck), Dachhaube 40 x 40 cm klar, mit Insektenschutz und Verdunklung (Bug), Pilzlüfter (Toilettenraum), Ausstellfenster 52 x 50 cm, mit Insektenschutz und Verdunklung (Toilettenraum), Kombi-Rollos an den Fenstern, inkl. Verdunklung und Insektenschutz, Dachhaube (Hebe-Kipp) 70 x 50 cm, mit Insektenschutz und Verdunklung (Mitte)
- Deckenschrank statt Ablagen Bug links/rechts, Schränke und Staukästen hinterlüftet, Möbeldekor: Tiberino und Piquet Beige, Vinyl-Bodenbelag, EvoPore HRC Matratze, nur Festbetten, Eckregale an der U-Sitzgruppe, Beleuchtung ohne Baldachin über Küche, Vorhang als Raumtrenner, Etagenbett (2-fach), Sonderpolster: EDITION [HOT]
- Gasanlage 30 mbar, Gasschlauch Ausführung D/AT/ES/FI/BE/IT/NL/DK, Gasregler Ausführung D/AT/ES/FI/BE/IT/NL/DK, Gasheizung TRUMA Heizung S 3004, Wasserversorgung mit Tauchpumpe, Wasserversorgung mit Einhebel-Mischbatterie, Zentrale Abwasserführung, ein Außenabfluss unter Boden, Umluftanlage 12 V, TRUMA Therme mit Anschluss für Küche und T-Raum (nur 230 V Betrieb), Frischwassertank 45 Liter, Festeinbau, Abwassertank 25 Liter, rollbar, Wasserfiltersystem „bluuwater“
- Auflastung auf 1.700 kg*** (1.700 kg-Fahrwerk), Fahrwerk mit Längslenkerachse, Monoachser, Hydraulische Radstoßdämpfer, 5-Loch-Radbefestigung, Rückfahrautomatik, Handbremse servounterstützt, 14" Bereifung, Schwerlastkurbelstützen, Deichselabdeckung, Stabilisator-Sicherheits-Kupplung, Leichtmetallfelgen – Monoachser, - kein Ersatzrad -
- Duschausbau Waschraum: Brausearmatur mit Halter und Duschvorhang, 3-Flammen-Kocher mit Glasabdeckung, Spülbecken aus Edelstahl, versenkt, Holzschrank mit Ablagen, Kassetten-Toilette DOMETIC drehbar, Kühlschrank 133 Liter

- Combi-Außensteckdose (Strom + TV), Steckdosen Plus-Paket, Vorzeltleuchte in LED-Technik, 3. Bremsleuchte, Elektro-Kupplungsstecker zum Zugfahrzeug, Jäger 13-polig, Innenbeleuchtung komplett in 12 V Ausführung, CEE-Außenanschluss für 230 V, mit Sicherungsautomat, FI-Schutzschalter, Umformer 350 VA, 230 V SCHUKO-Steckdosen Variante „D/AT/ES/FI/BE/IT/NL/DK/SE“, Leuchte im Schlafbereich bei Etagenbetten inkl. USB-Steckdose, Stimmungsvolle Ambientebeleuchtung (dimmbar)

Bilder









Verkäufer

Caravancenter Brockmann GmbH
Herr Benjamin Brockmann
Junkersstraße 8
86836 Graben

☎ 08232 / 9961120

✉ info@caravancenter-brockmann.de

Verkäufer

Herr Daniel Klughammer
Junkersstr. 8

☎ 082329961126

✉ d.klughammer@caravancenter-brockmann.de