

Exposé

Fendt Diamant 560 SGW Modell 2025

49.980,- €

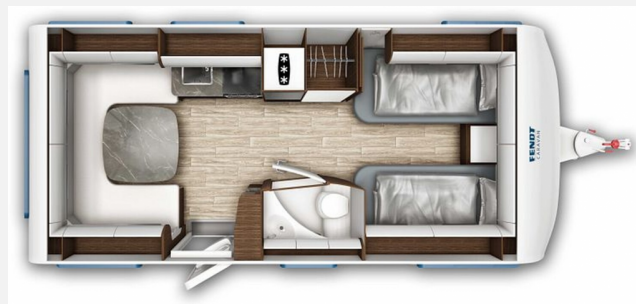
MwSt. ausweisbar

Fahrzeug



Mich finden Sie in Wesseling!

Grundriss



## Technische Daten

|                                  |                           |
|----------------------------------|---------------------------|
| <b>Modell-/Baujahr</b>           | 2025                      |
| <b>Anzahl der Achsen</b>         | 1                         |
| <b>Anzahl Schlafplätze</b>       | 2                         |
| <b>Gesamtlänge</b>               | 771 cm                    |
| <b>Gesamtbreite</b>              | 250 cm                    |
| <b>Höhe</b>                      | 266 cm                    |
| <b>Innenhöhe</b>                 | 198 cm                    |
| <b>Umlaufmaß</b>                 | 1027 cm                   |
| <b>Aufbaulänge</b>               | 656 cm                    |
| <b>Masse in fahrber. Zustand</b> | 1677 kg                   |
| <b>techn. zul. Gesamtmasse</b>   | 2000 kg                   |
| <b>Zuladung</b>                  | 323 kg                    |
| <b>Infrastruktur</b>             | WC                        |
| <b>Liegeflächen</b>              | Einzelbett (2 x 90 x 200) |
| <b>Heizung</b>                   | Alde                      |
| <b>Kühlschrankvolumen</b>        | 154 l                     |
| <b>Wasservorrat</b>              | 45 l                      |
| <b>Abwassertankvolumen</b>       | 24 l                      |
| <b>Polster</b>                   | Geneve                    |
| <b>Farbe</b>                     | weiß                      |
|                                  | Einzelbett                |

**FENDT Diamant 560 SGW, Modell 2025** - mit umfangreicher Serienausstattung wie z.B.

**Wohnraum/Schlafräum**

- Beleuchtung im Kleiderschrank mit Bewegungssensor und Ladekabel
- Beleuchtung LED
- Dekopaket (2 Kissen/2 Tischsets)
- Garderobe im Schlafräum
- Holzschiebetür
- Indirekte Beleuchtung (LED)
- Lattenroste mit vollflexiblen und dauerelastischen Gelenkbrücken sowie Härteeinstellung (Einzel- und französische Betten)
- Lesespot(s) (12 V) im Schlafräum
- Lesespots (12 V) in der Rundstuhlguppe
- Liftomat (Einzel- und französische Betten)
- Matratzen: Klima-Komfortschaum (7 Zonen) (Einzel- und französische Betten)
- MIDI-Dachhaube (Dometic) mit Kurbel, Zwangsentlüftung, integriertem Verdunkelungsplissee und Fliegenrollo
- MIDI-Dachhaube (Dometic) mit Kurbel, Zwangsentlüftung, integriertem Verdunkelungsplissee und Fliegenrollo
- MIDI-Dachhaube (Dometic) mit Kurbel, Zwangsentlüftung, integriertem Verdunkelungsplissee und Fliegenrollo in Panoramadachhaube Skylight mit Beleuchtung
- Möbel in "Catania-Oak-Dekor", Polstervariante "Avila" oder "Genève"
- Rückenpolster ergonomisch geformt
- Sitzpolster mit Federkern in Komfortqualität
- Sitzpolster mit hohem Raumgewicht
- Softrollos mit Plissee (Verdunkelungsrollo von unten)
- Staukästen belüftet und mit indirekter Deckenbeleuchtung (LED)
- Staukästen mit Hochklappbeschlag "Free-Space" und Softclose
- Teppich im Türeinstieg mit Fendt-Caravan-Schriftzug
- Teppichboden, gekettelt und lose verlegt
- Vinyl-Bodenbelag, strapazierfähig, pflegeleicht
- Winterrückenlehnen

**Küche/Bad**

- Abfallsammler in Eingangstür integriert
- Arbeitsplatzbeleuchtung (LED)
- Backofen mit Grill (Gas)
- Beleuchtung Bad (LED/12 V)
- Besteckeinsätze mit Softtouch-Oberfläche
- Handtuchhalter/Kleiderhaken und Toilettenpapierhalter
- Kocher mit Zündsicherung, Zündautomatik (3-flammig)
- Küchen mit großen Schubladen
- Küchenfenster-Komfort-Plissee-Rollos
- Küchenrückwandverkleidung mit beleuchtetem Fensterausschnitt
- Kühlschrank (154 l, bei herausgenommenem Gefrierfach), Slim-Tower, Kompressor, beidseitig zu öffnen, mit Innenbeleuchtung
- Mischbatterie Küche aus Messing
- Mittelwaschräume mit großen Oberschränken, großzügigen Ablagen unter Waschbecken und beleuchtetem Spiegel

- Spülbecken Edelstahl mit Glasabdeckung
- Spültoilette mit Dioden-Füllstandanzeige und Fäkalientank (rollbar)
- Staukästen Bad mit Soft-Close-Scharnieren
- Staukästen Küche mit Hochklappbeschlag
- Waschbecken in Sanitäracryl mit Ablagen, Badschrank und beleuchtetem Spiegel
- Waschräumenfenster, ausstellbar, aus Milchglas mit Verdunkelungs- und Fliegenrollo

#### **Aufbau außen**

- Ausstellfenster doppelt verglast, getönt, mit Einhandbedienung und kombiniertem Fliegenschutz-/Verdunkelungsrollo
- Außenstauklappe
- Bremsleuchten in oberen Positionsleuchten integriert
- Eingangstür mit integriertem und isoliertem Einstieg, Abfallsammler und Ablage, im oberen Eingangstürbereich getöntes Fenster und Verdunkelungsplissee
- Flaschenkasten-Deckel mit Gasdruckdämpfer, Drei-Punkt-Verriegelung
- Fliegenschutztür im Eingangsbereich
- LFI-Technologie teilweise im Bug
- LFI-Technologie teilweise im Heck
- Markisenleiste mit Beleuchtung auf Türseite
- Nebelschlussleuchte(n)
- Panoramadachhaube ?Skylight?mit Beleuchtung (LED)
- Radkästen, vollisoliert
- Rangiergriffe, ergonomisch und stabil an Bug und Heck
- Rückfahrcheinwerfer (2 Stück)
- Sandwich-Bauweise
- Vorzeltleuchte (LED), zweifach geschaltet
- Wassertankeinfülldeckel mit Halteband
- Zentrale Schließanlage
- Zwangsentlüftungen lt. EN-Norm 1645-1

#### **Fahrwerk/Chassis**

- Abdeckung Auflaufeinrichtung ?weiß?
- Alufelgen schwarz poliert
- Bremse AAA, selbstnachstellend (Al-Ko)
- Deichselabdeckung ?weiß?
- Euro-Achssystem (Al-Ko)
- Niederquerschnittsreifen
- Rückfahrautomatik
- Sicherheitskupplung AKS 3004 (Al-Ko)
- Stabilformstützen verzinkt mit ?Big Foot? (Al-Ko)
- Stoßdämpfer
- Stützrad mit Lastanzeige
- System-Leichtbau-Chassis, vollverzinkt (Al-Ko)
- verlängerte Kurbelstützen
- Zulassung für Tempo 100

#### **Wasser**

- Abwassertank fahrbar (24 l)

- Frischwasser (Festtank 10 d)/45 e Liter) mit Außenbefüllung
- Frischwasserstandanzeige

#### Multimedia

- TV-Kabelverlegung (230 V-Steckdose)

#### Technik/Heizung/Klima

- Doppel-USB-C-Steckdose(n)
- Fendt-CaravanCONNECT mit App-Steuerung
- Rauchmelder
- Schalter an der Eingangstüre für Deckenleuchte und Vorzeltleuchte
- Schaltnetzteil 350 W
- Sicherungskasten (230 V) mit FI-Schalter (Personenschutzschalter)
- TFT-Touchpaneel (zentral) in Glas-Optik (CI-Bus-Bordmanagement)
- Warmwasser-Heizung und Warmwasser-Fußbodenerwärmung (ALDE)

#### Dieses Angebot beinhaltet bereits folgende SONDERAUSSTATTUNG

- Gewichtserhöhung 2.000 kg AAA
- Spannbetttuch Silber
- Spannbetttuch für Einzelbettauszug
- Einzelbettauszug mit Liegepolster
- Überführungskosten und Fahrzeug Dokumente Fendt Caravan (Herstellerwerk - Rheinbach / Kerpen / Wesseling)

Gerne erstellen wir Ihnen ein individuelles Angebot für dieses Modell! **Sprechen Sie uns an!**

Änderungen und Irrtum vorbehalten!

Irrtümer und Änderungen vorbehalten

## Ausstattung

- Antischlingerkupplung
- 3-Flammkocher
- WC

Irrtümer und Änderungen vorbehalten

## Bilder





Mich finden Sie in Wesseling!



Mich finden Sie in Wesseling!



Mich finden Sie in Wesseling!



Mich finden Sie in Wesseling!

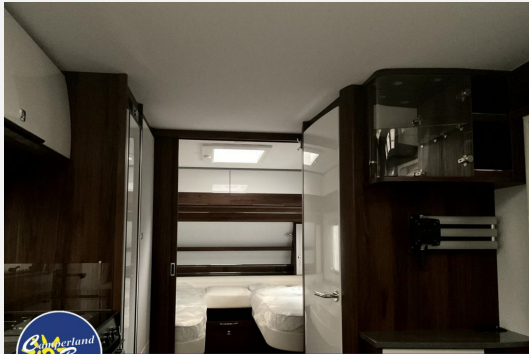


Mich finden Sie in Wesseling!



Mich finden Sie in Wesseling!





Mich finden Sie in Wesseling!



Mich finden Sie in Wesseling!



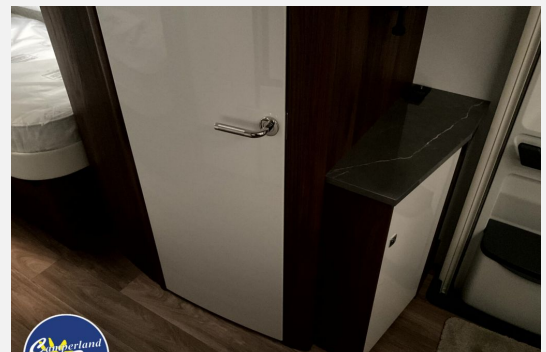
Mich finden Sie in Wesseling!



Mich finden Sie in Wesseling!



Mich finden Sie in Wesseling!



Mich finden Sie in Wesseling!



Mich finden Sie in Wesseling!



Mich finden Sie in Wesseling!



Mich finden Sie in Wesseling!

Wir geben Ihrer  
**FREIZEIT** ein Zuhause!

- ✓ Laufend mehr als **600** Freizeitfahrzeuge vor Ort!
- ✓ Hobby Handelspartner seit nunmehr 30 Jahren!
- ✓ Fendt Handelspartner seit nunmehr 25 Jahren!
- ✓ ADAC Vermietpartner seit nunmehr 15 Jahren!
- ✓ Berger Zubehörmärkte seit nunmehr 15 Jahren!
- ✓ Finanzierung bis 150 Monate ohne Anzahlung!
- ✓ Wir bieten faire Preise, tauschen ein, zahlen zu!

Wohnwagen, Wohnmobil, PKW, Boote, Motorräder, etc.



Ihr Vorteil! **50** Jahre Erfahrung!



Sie finden uns **dreimal** im Rheinland!



Verkäufer

Camperland J. Bong Vertriebs GmbH - Wesseling

Vorgebirgsstraße 7  
50389 Wesseling

☎ 02236 / 94 70 03

FAX 0 22 26 / 90 98 201

✉ [info@camperland-bong.de](mailto:info@camperland-bong.de)