

Exposé

**Fendt Bianco Activ 560 SKM**

**35.200,- €**

MwSt. ausweisbar

Fahrzeug

**ULLRiCH**  
CARAVANING **1961**

**Technische Daten**

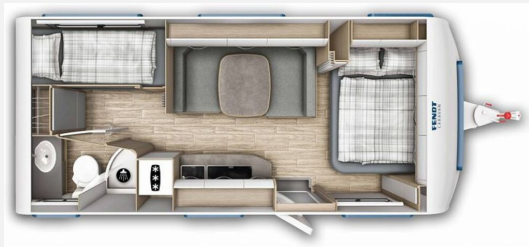
<b>Modell-/Baujahr</b>	2025
<b>verfügbar ab</b>	17.02.2025
<b>Anzahl Schlafplätze</b>	2
<b>Gesamtlänge</b>	772 cm
<b>Gesamtbreite</b>	250 cm
<b>Höhe</b>	266 cm
<b>Umlaufmaß</b>	1029 cm
<b>Aufbaulänge</b>	657 cm
<b>Masse in fahrber. Zustand</b>	1559 kg
<b>techn. zul. Gesamtmasse</b>	1700 kg
<b>Zuladung</b>	141 kg
<b>Polster</b>	Almeria
	Etagenbett, Doppel-/franz. Bett

## Beschreibung

- Gewichtserhöhung 2.000 kg AAA (Fahrwerk, Bereifung, Alufelgen)
- Fliegenschutztüre

## Ausstattung

## Bilder



## Verkäufer

Reinhard Ullrich GmbH&Co. KG  
Herr Guido Ullrich  
Heerser Weg 45  
32108 Bad Salzuflen

☎ +49 (0)52 22 - 92 55 - 0

☎ +49 (0)52 22 - 92 55 - 44

✉ [verkauf@ullrich-caravanning.de](mailto:verkauf@ullrich-caravanning.de)