



Kein Logo  
vorhanden

Exposé

Benimar Tessoro 488 T25 Sonderpreis Saisonstart

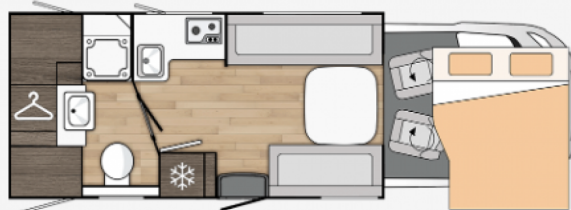
**76.950,- €**

MwSt. ausweisbar

Fahrzeug



Grundriss





Kein Logo  
vorhanden

## Technische Daten

<b>Modell-/Baujahr</b>	2025
<b>Anzahl der Achsen</b>	2
<b>Leistung</b>	121 KW / 165 PS
<b>Basisfahrzeug</b>	Ford Transit
<b>Motordetails</b>	2.0
<b>Getriebe</b>	Automatik
<b>Antriebsart</b>	Frontantrieb
<b>Anzahl Schlafplätze</b>	4
<b>Gesamtlänge</b>	699 cm
<b>Gesamtbreite</b>	230 cm
<b>Höhe</b>	289 cm
<b>Aufbauart</b>	Teilintegriert
<b>Masse in fahrber. Zustand</b>	3050 kg
<b>techn. zul. Gesamtmasse</b>	3500 kg
<b>Infrastruktur</b>	Küche WC
<b>Liegeflächen</b>	Hubbett (14/130x200) weiteres Bett (155x203)
<b>Anhängerlast (gebremst)</b>	2000 kg
<b>Anhängerlast (ungebremst)</b>	750 kg
<b>Kraftstoff</b>	Diesel
<b>Heizung</b>	Dieselheizung Webasto 5500 Watt
<b>Kühlschrankvolumen</b>	150 l
<b>Wasservorrat</b>	100 l
<b>Abwassertankvolumen</b>	100 l
<b>Ladegerät</b>	Ladebooster A
<b>Batterie</b>	85 Ah
<b>Polster</b>	Stoff Bremen
<b>Steckdosen 230V</b>	2
<b>Steckdosen 12V</b>	2
<b>Steckdosen USB</b>	3
<b>Farbe</b>	silber



## Ausstattung

- **Northautokapp Paket Ford T 25**, Delivery Pack; Vision Pack; Winter Pack; Adaptiver Tempomat mit Verkehrszeichenerkennung, Spurhalteassistent, und Pre-Collision- Assistent 2.2; Spezifische Außendekoration; Beheizbare und elektrisch einklappbare Rückspiegel (nicht verfügbar Tessoro, Sport, **Delivery Pack**, Rückfahrkamera, Solarpanel 150 Watt, Außenleuchte Aufbau, Verdunkelungssystem, **Winter Pack Benimar**, isolierter und beheizter Abwassertank, Trittstufe isoliert, Vorbereitung für zweite Aufbau-Batterie im Fahrerhaus, erhöhte Heizleistung, isolierte Außenheizungsrohre, Isoliermatten im Fahrerhausfenster, **Vision Pack**, Bi-Xenon-Scheinwerfer mit LED-Tagfahrlicht; 16-Zoll-Alufelgen
- elektr. Fensterheber, elektr. Handbremse, elektr. Spiegel, Lederlenkrad u. Lederschaltelhebel, Nebelscheinwerfer, Notbremsassistent, Winterpaket Benimar, Schwarzer Kühlergrill, Rückfahrassistent, Regen u. Dämmerungssensor, Pakete: Delivery, Progress, Winter, Breitere Hinterachse, 16 Zoll Alufelgen, Delivery Paket, lackierte Stoßstange
- Panoramadach im Fahrerhaus (nicht Sport), Moskitonetz u. Verdunkelung, Mückengittertür, Kennzeichnung Northautocap, Tür mit 2-Punkt Verriegelung, Fahrerhausverdunkelung
- 2 Flammkocher, AES Kühlschrank, Isofix, Sicherheitstür mit Fenster u. Mülleimer, Hubbett, Küchenplattenverlängerung
- Dieselheizung Webasto 5500 Watt, isolierter + beheizter Abwassertank
- Dusche u. Toilette getrennt
- Gasflaschenkasten für 1 x 11 KG
- Rückfahrkamera mit Bildschirm, Radio mit Navi CD u. Touchscreen
- 2 USB Anschlüsse am Bett, 230 Volt Steckdose in der Garage, Solar Panel 165 Watt

## Bilder





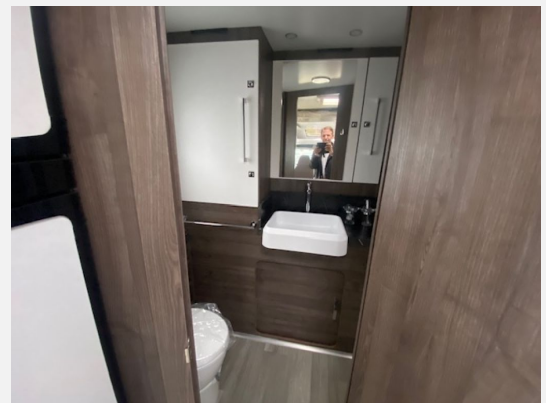


Kein Logo  
vorhanden





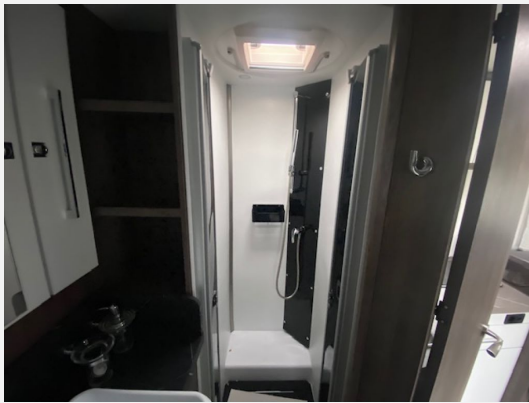
Kein Logo  
vorhanden







Kein Logo  
vorhanden





Kein Logo  
vorhanden



## Verkäufer

42a  
Herr Mumin Alican  
Münchner Str. 42a  
45145 Essen

☎ +49 (0) 201 55874626

✉ [info@rc-essen.de](mailto:info@rc-essen.de)